

17
WA160-39,00
DA

18
WA140-42,00
DA

18
WA140-42,00
DA
SF delta h = 0,71m

19
WE/WAdiff140-30,00
DA
SF delta h = 0,28m

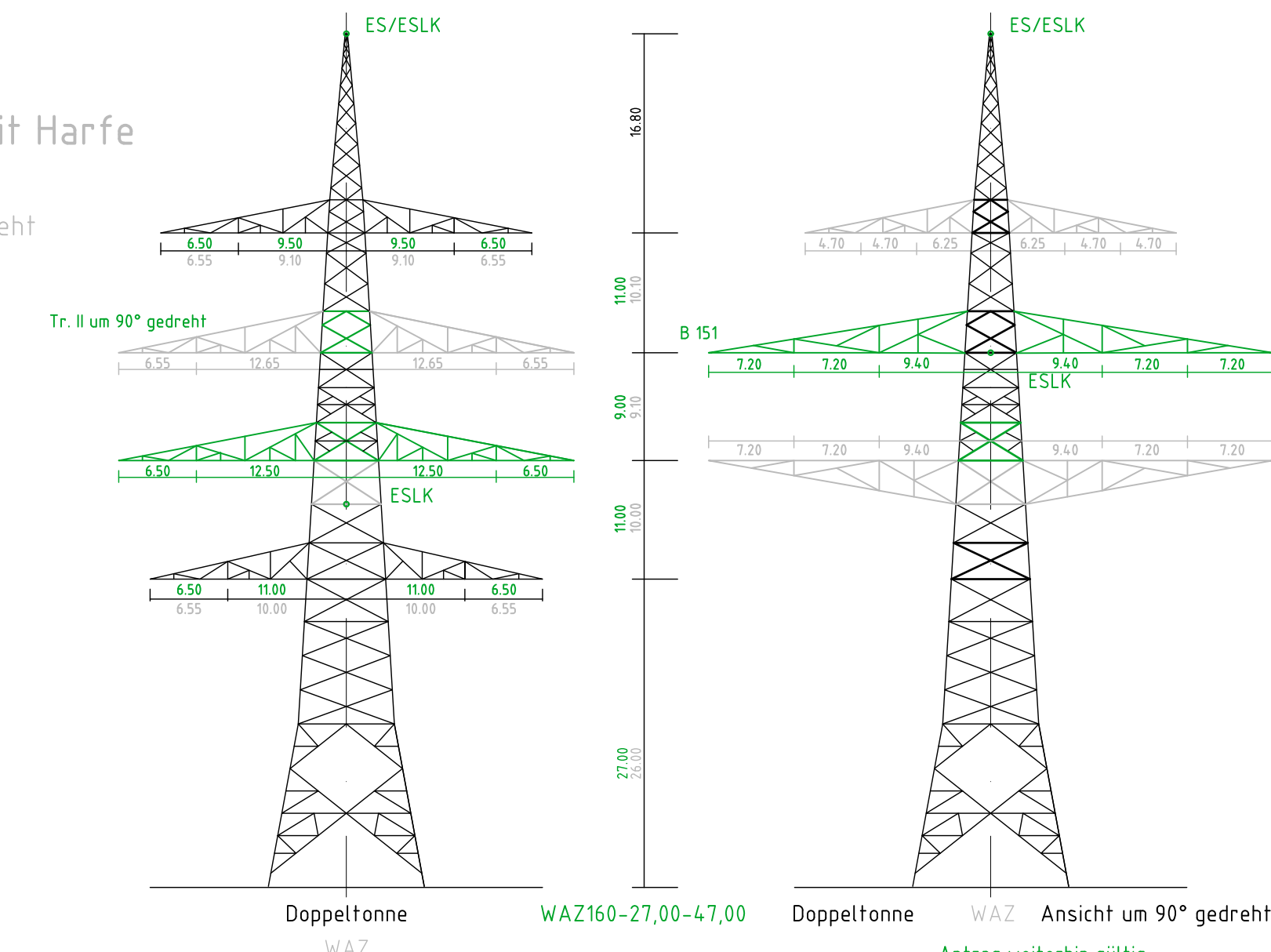
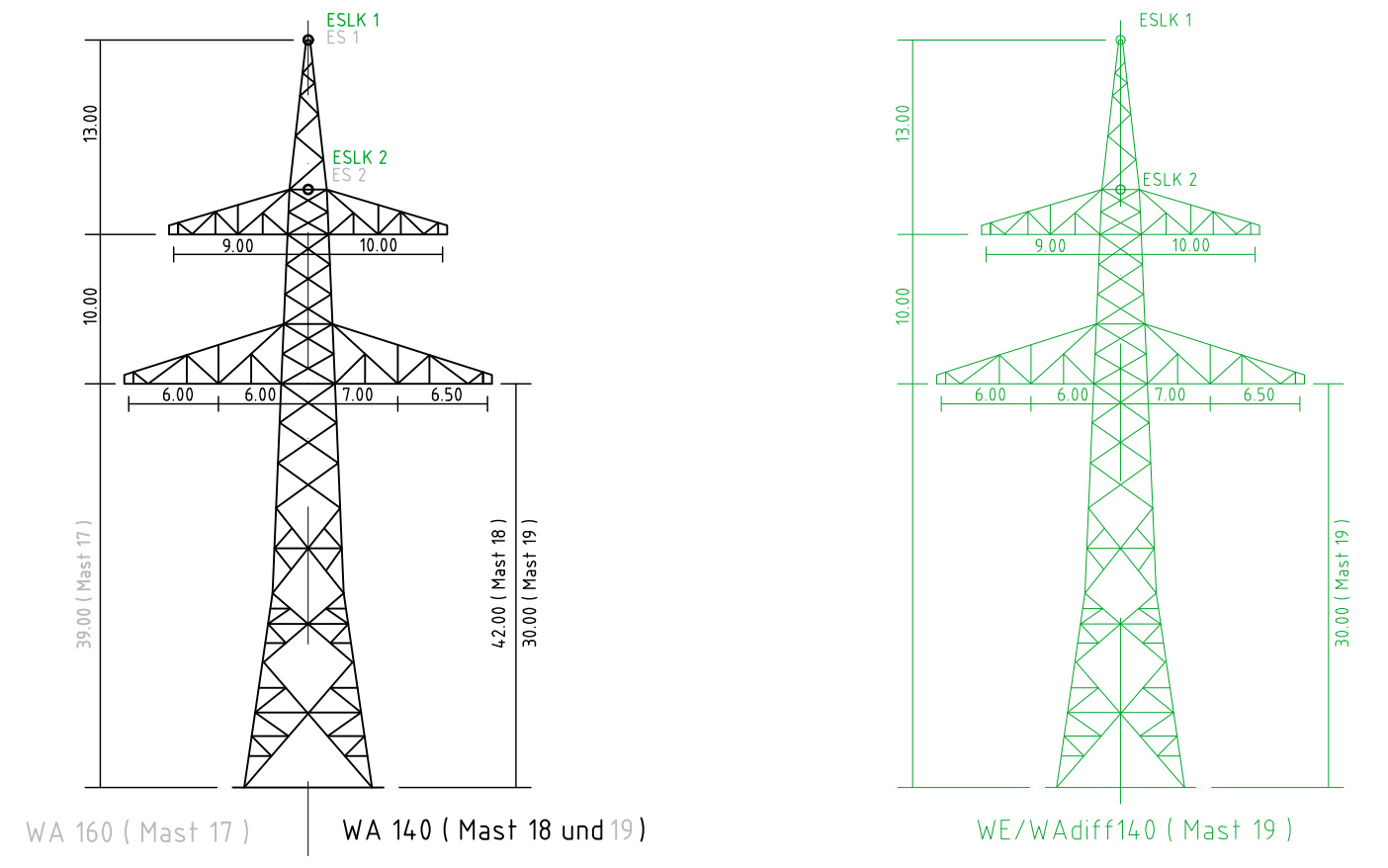
19
WE/WAdiff140-30,00
DA
SF delta h = 0,28m

125 (B116)
WAZ160-27,00-47,00
DA
Tr. II um 90° gedreht
SF delta h = 0,58m

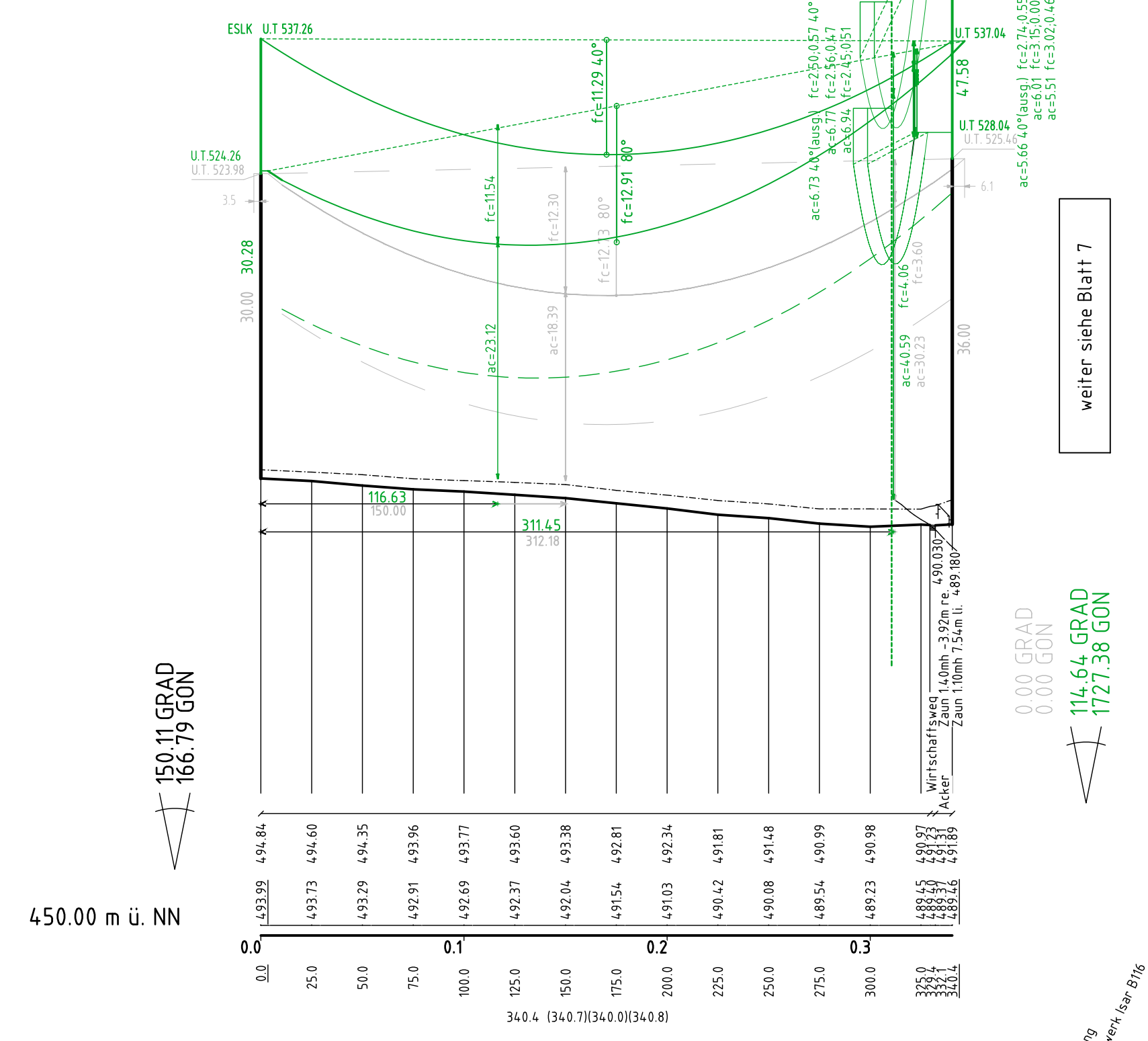
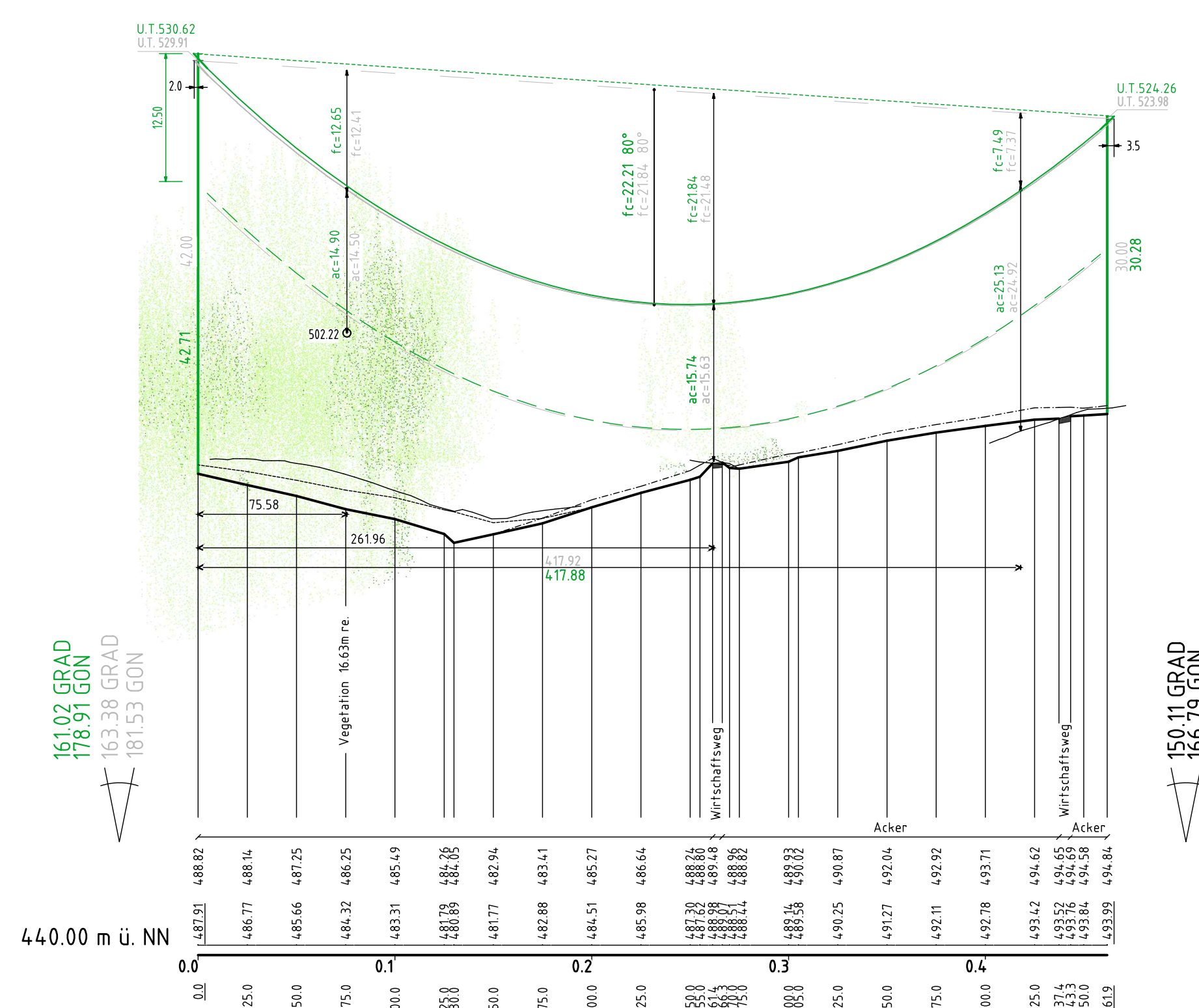
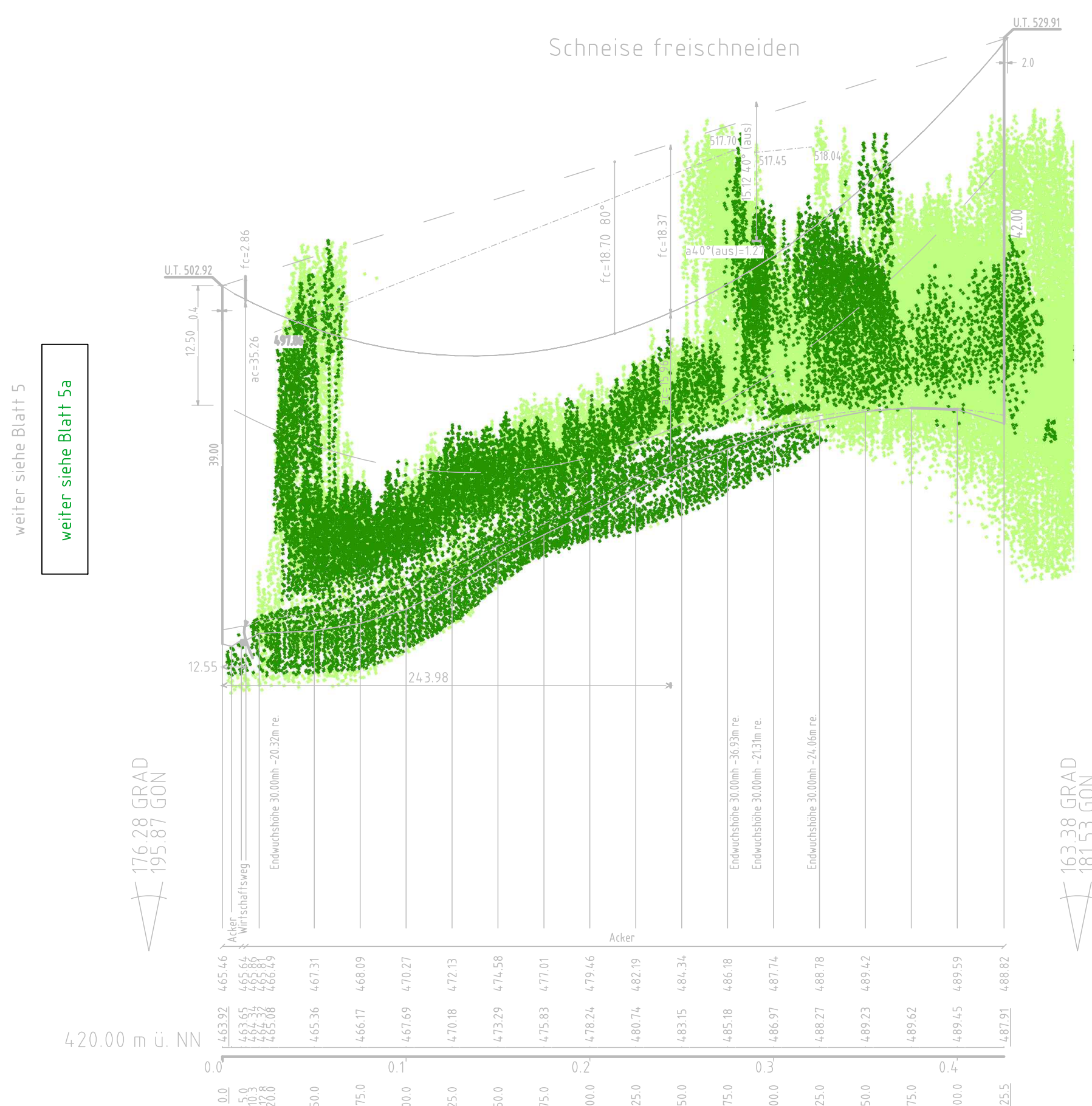
125
WA...140-180° mit Harfe
DA
Tr. III um 90° gedreht

gekennzeichnet: Tenna TSO GmbH			
380-kV-Ltg. Ottenhofen - Isar, B116			
gekennzeichnet: 2x3x4 x Al/Sl 340/30			
S _{max} = 72,2 N/mm ² ± 10 mm ± 10 mm			
S _{min} = 44,39 N/mm ² ± 10 mm ± 10 mm			
Durchhänge in m (links/rechts) für			
f ₀ 80°C	= 24,26/24,16	f ₀ 40°C	= 22,72/22,62
f ₁ 5°C	= 20,87/20,78	f ₁ 5°C	= 21,19/21,10
Anmerkung: Berechnung ES/LK auf LS			
Lastfall nach DIN VDE 0210			
+40°C	- +40°C	soll (m)	ermittelt (m)
-5°C	- -5°C	3,20	6,94
+40°C wagg	- +40°C wagg	3,20	6,73

gekennzeichnet: Tenna TSO GmbH			
380-kV-Ltg. Ottenhofen - Isar, B116			
gekennzeichnet: 2x3x4 x Al/Sl 340/30			
S _{max} = 72,2 N/mm ² ± 10 mm ± 10 mm			
S _{min} = 44,39 N/mm ² ± 10 mm ± 10 mm			
Durchhänge in m (links/rechts) für			
f ₀ 80°C	= 6,93/7,66	f ₀ 40°C	= 5,87/6,57
f ₁ 5°C	= 4,51/5,18	f ₁ 5°C	= 4,77/5,44
Anmerkung: Berechnung auf LS			
Lastfall nach DIN VDE 0210			
+40°C	- +40°C	soll (m)	ermittelt (m)
-5°C	- -5°C	3,20	5,51
+40°C wagg	- +40°C wagg	3,20	5,66



Vegetation innerhalb eines 2 x 45m - Schutzstreifens
Vegetation ausserhalb eines 2 x 45m - Schutzstreifens



Antrag weiterhin gültig
Antrag geändert
Deckblatt Neuer Stand

Tennet Taking power further

Anlage 8.1
Blatt 6 / 6

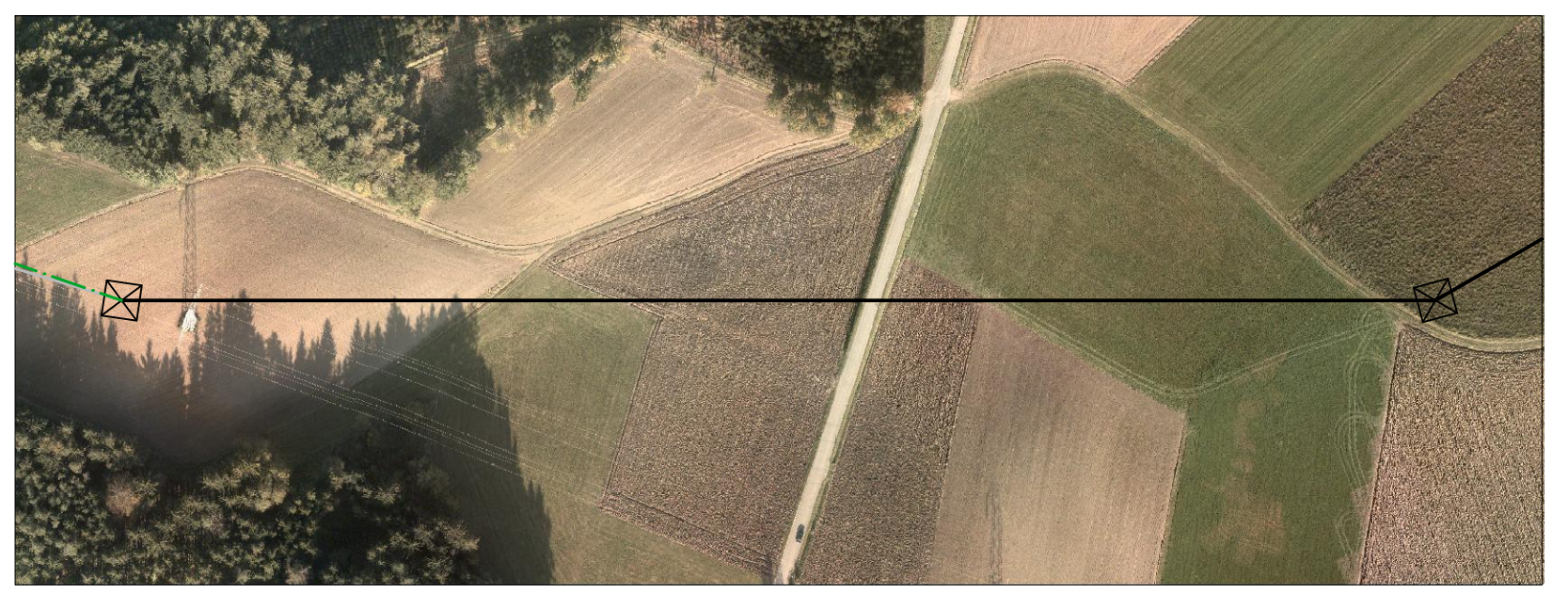
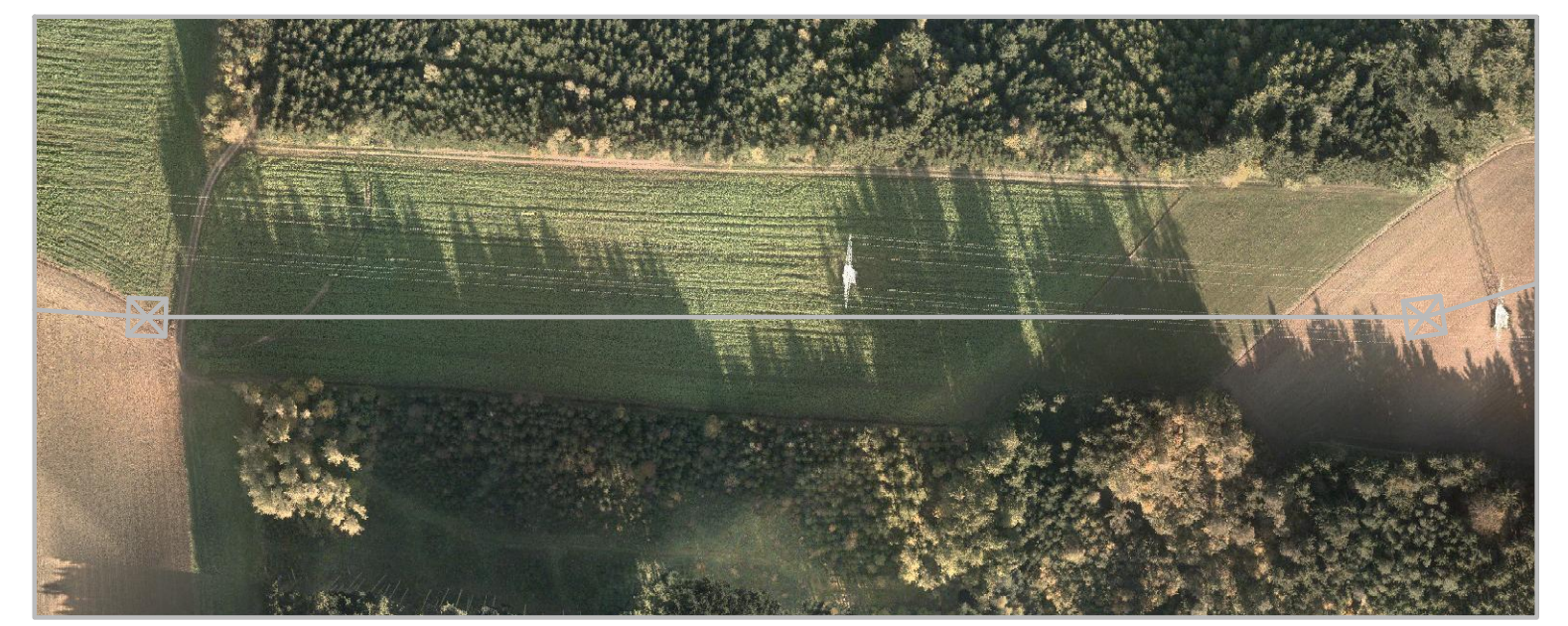
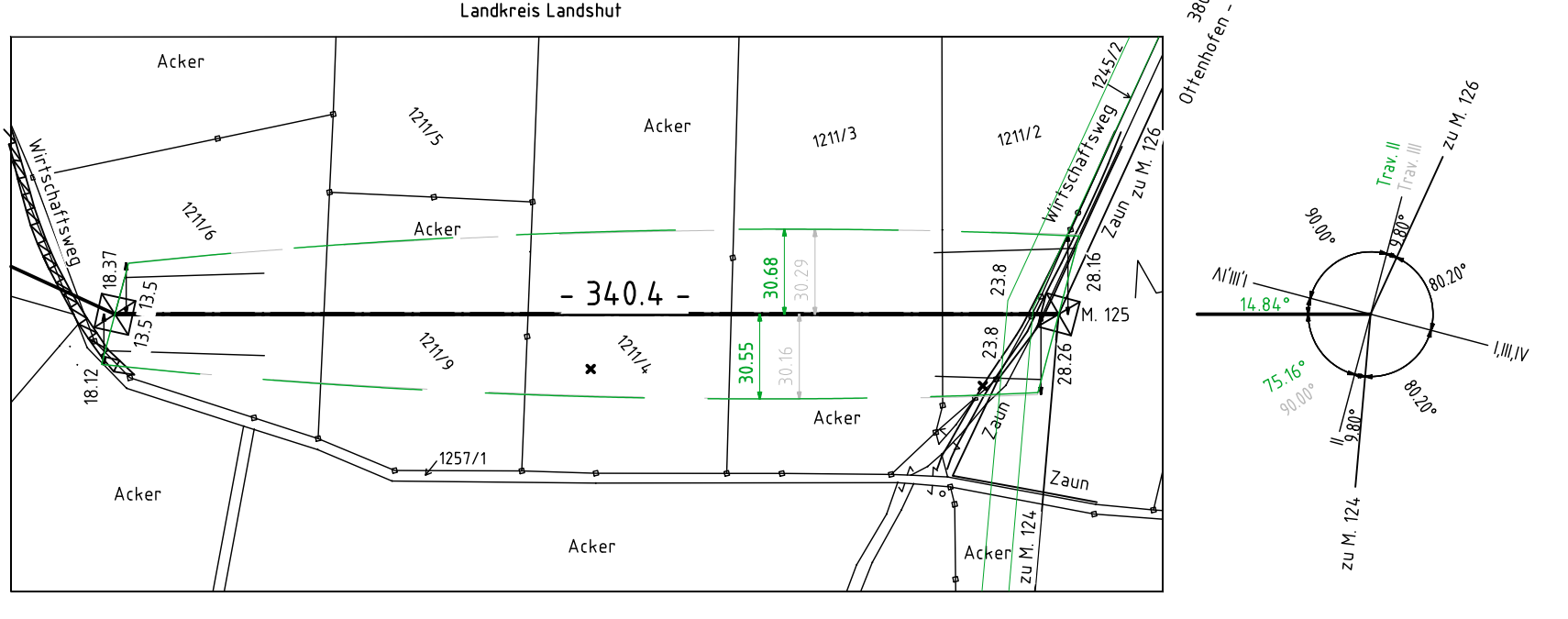
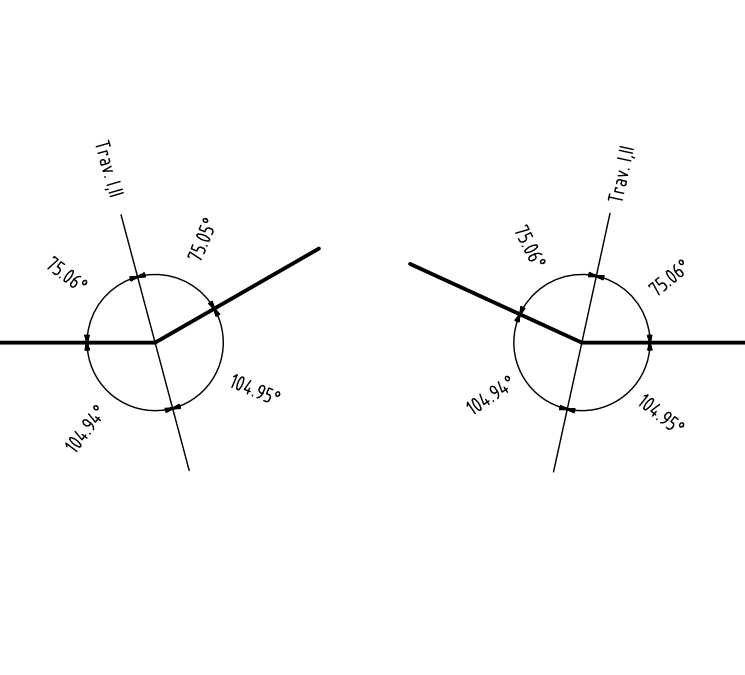
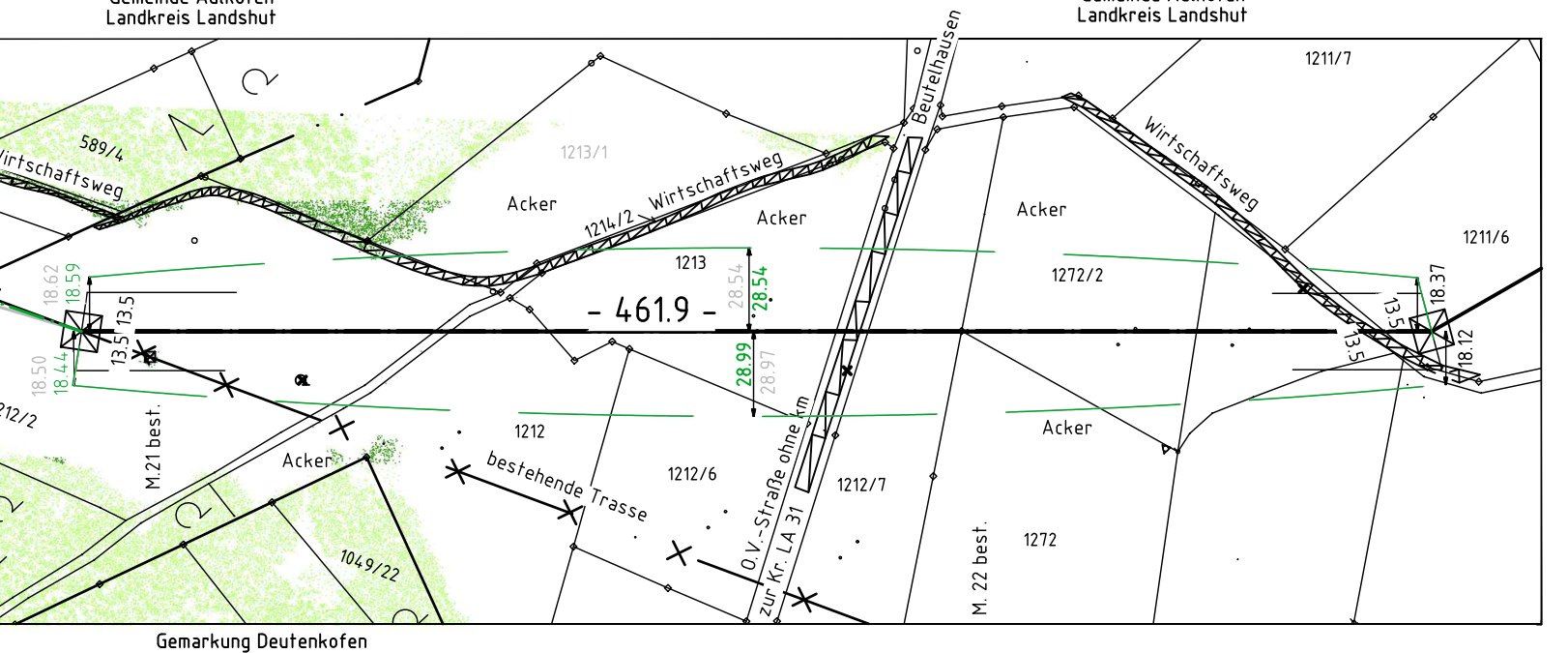
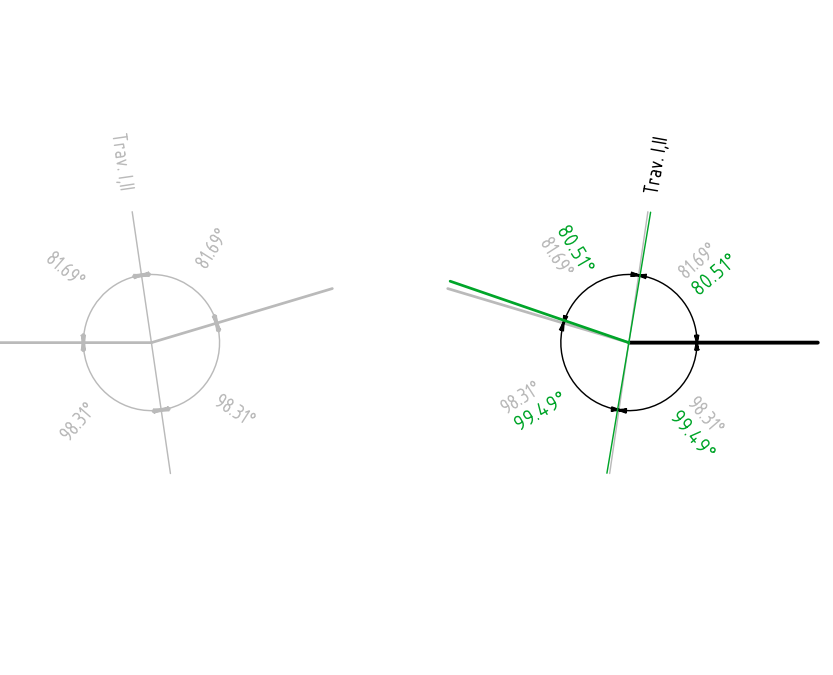
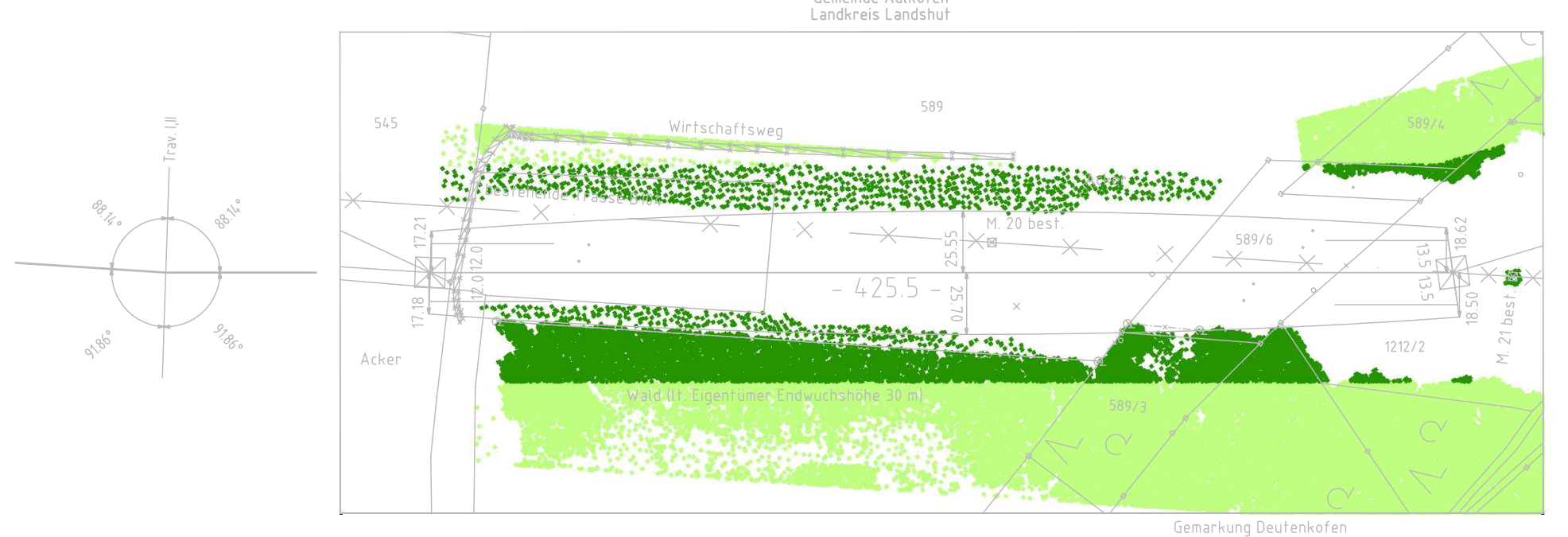
380-kV Leitung Altheim - Matzenhof
Teilabschnitt 1: 380-kV Ltg. Altheim - Adlkofen B151

LÄNGENPROFIL von Bauwerk Nr. 1

Deckblatt

Mast Nr. 17
Mast Nr. 18 - Mast Nr. 125 der B 116 (380-kV-Ltg. Ottenhofen - KKW Isar)

DIN VDE-Bestimmung : 0210/Norm VDE 1/11 HSP (Eiszone 2, Windzone 1)
Gesänge : D-2-D-2013.1, DD-4-TT-2016.1
Besetzung : B-2-D-2013.1, CC / B / 50 (Lauennormen) Mast 125 Ltg. B116
Leitersen : 2x3x4 S65-AL1/72-ST1A, MZS=4,6,0N/mm²
Erdsenk : 2x1 264-AL1/34-ST1A, MZS=4,6,0N/mm²
Luftkabel/sonstige Belegung : 2x 181-AL3/25-A20SA-18.2, MZS=4,8,0N/mm²
Kettlänge : DA = 7,00m
Seitliche Überhöhung : 15,00 m rechts oder links aufgenommen



Planfeststellungsunterlage

Aufgestellt: 13.03.2020
Bayreuth
Tennet TSO GmbH
i.V. gez. Thomas Ehrhardt-Unglaub i.A. gez. Dirk Dafler

Maßstab	Einheit
Länge=1:2500 Höhe=1:500	Meter
Datum	Name
Reviz. 30.04.2013	Obermer / Part
Gepr. 05.11.2013	Hochhäuser
Norm.	Servicebereich C&G

Maßstab	Einheit
Länge=1:2500 Höhe=1:500	Meter
Datum	Name
Reviz. 30.04.2013	Obermer / Part
Gepr. 05.11.2013	Hochhäuser
Norm.	Servicebereich C&G

Maßstab: 1:2500
Einheit: Meter
Datum: 13.03.2020
Name: Obermer / Part
Gepr.: 05.11.2013
Hochhäuser
Servicebereich C&G

Maßstab: 1:2500
Einheit: Meter
Datum: 13.03.2020
Name: Obermer / Part
Gepr.: 05.11.2013
Hochhäuser
Servicebereich C&G