



**380-kV-Leitung Altheim - Matzenhof**  
**Teilabschnitt 2 : 380-kV-Ltg. Adlkofen-Matzenhof B152**

**Grunderwerbsplan**

Mast Nr. 81 - Mast Nr. 83

**Deckblatt**

**Legende:**

Masttyp	1	Mastnummer	Länge von Mast zu Mast	2	Eigenümer Schlüsselnummer
	WA160-24,00	-325,0-	T1-26,00		Eigenümer Schlüsselnr. zu entlastende Fläche
Dauerhafte Freihaltung im Waldbereich	Schutzgerüst		Trassenachse		37 Flurstücksnummer
	Schutzbereich		äußeres Leiterseil		vorübergehende Beanspruchung
	Schutzbereichsbegrenzung				Mastzufahrt temporär
					Mastzufahrt dauerhaft
					Abspannmast
					Tragmast
					Rückbau Hoch- u. Mittelfsp.-Ltg.
					Freileitungsprovisorium/ Baueinsatzkabel

Bemängung des Schutzbereichs in Feldmitte / am Mast

Geobasisdaten: Bayerische Vermessungsverwaltung

**Grenzen:**

Land	— — — — —
Kreis	— — — — —
Stadt/Gem./Markt	— — — — —
Gemarkung	— — — — —
Flur	— — — — —
Flurstück	— — — — —
Flurbereinigung	— — — — —

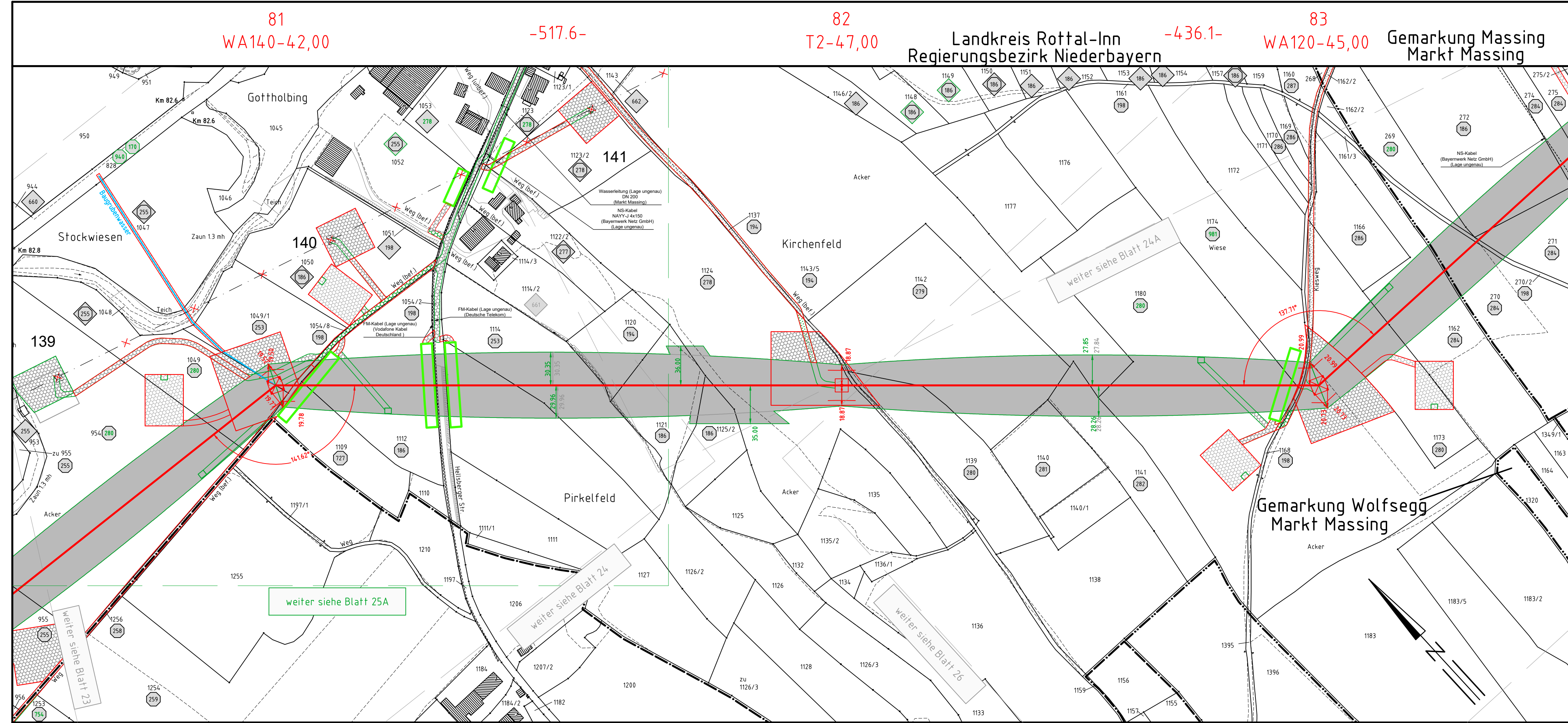
Antrag weiterhin gültig —  
Antrag geändert —  
Deckblatt Neuer Stand —

**Planfeststellungsunterlage**

Aufgestellt Bayreuth, TenneT TSO GmbH **-08.01.2018-** **12.08.2022**

i.V. gez. Thomas Ehrhardt-Unglaub i.A. gez. Dirk Dafler

<b>SPiE</b>	Maßstab	1 : 2500	Einheit	Meter
	Datum	20.12.2017	Name	Chapman
	Bearb.	20.12.2017	Gepr.	20.12.2017
	Gepr.	20.12.2017	Norm	
	Servicebereich CeGIT			
<b>Tennet</b> Taking power further				
A	Deckblatt	19.06.2020	Pa	
Zust.	Änderung	Datum	Name	Urspr.



Gemarkung Roßbach Gemeinde Niedertaufkirchen  
Landkreis Mühldorf a. Inn Regierungsbezirk Oberbayern  
Gemarkung Malling Markt Massing  
Gemarkung Roßbach Gemeinde Niedertaufkirchen  
Gemarkung Wolfsegg Markt Massing