



- Legende**
- Abgrenzungen**
- Landkreisgrenze
 - Blattschnittgrenze
 - Flurstücksgrenze mit Nummer
- Technische Planung**
- Mast Bestand (380kV-Freileitung)
 - Mast Neubau (380kV-Freileitung)
 - Mast Bestand (110kV-Freileitung)
 - Mast Neubau (110kV-Freileitung)
 - Mast Rückbau (110kV-Freileitung)
 - Bauzeitliche Fläche (Neubau Erdkabel & 380kV-Freileitung; Verlegung 110-kV-Freileitung)
 - Kabelbergungsanlage Neubau
 - Trassenachse Bestand (380kV-Freileitung)
 - Trassenachse Neubau (Erdkabel & 380kV-Freileitung)
 - Trassenachse Bestand (110kV-Freileitung)
 - Trassenachse Neubau (110kV-Freileitung)
 - Trassenachse Rückbau (110kV-Freileitung)
 - Klimetrierung Erdkabelbaschnitt
 - Schutzstreifen (Neubau Erdkabel und 380kV-Freileitung; Verlegung 110-kV-Freileitung)
 - Muffengebäude inkl. Einfassung



Datenquelle: © Bayerisches Landesamt für Umwelt (www.lfu.bayern.de)
 Geobasisdaten: © GeoBasis-DE / BKG (2023) CC BY 4.0 (www.gdz.bkg.bund.de)

Anlage: 7.4.6
 Blatt: 1 / 7

380-kV-Ltg. Altheim - Isar
PFA 1: Altheim - Isar / LH-06-B175
Landschaftspflegerischer
Begleitplan
Maßnahmenplan
Maßnahmen der Kompensation
 Zuwegung Südwest - Mast Nr. B58/3
 Abschnitt UW Altheim - KÜA OHU

Planfeststellungsunterlage

Aufgestellt: Bayreuth,

Behördenvermerk:

Firma:	ifuplan	Maßstab:	1:2.000	Ausgabedatum:	11.07.2024
Für:	Für die Errichtung und Raumentwicklung GmbH & Co. KG	Erstellt:	Meyer	Beauftragter:	Pawlik
		Datum:		Name:	
		Beauftragter:	11.07.2024	Pawlik	
		Gepr.:	11.07.2024	Ebert	
Zust.	Änderung	Datum	Name		



- Legende**
- Legendeninhalt Kompensations- und Ausgleichsmaßnahmen siehe Unterlage 7.4.1**
- Abgrenzungen**
- Landkreisgrenze
 - Blattschnittgrenze
 - Flurstücksgrenze mit Nummer
- Technische Planung**
- Mast Bestand (380kV-Freileitung)
 - Mast Neubau (380kV-Freileitung)
 - Mast Bestand (110kV-Freileitung)
 - Mast Neubau (110kV-Freileitung)
 - Mast Rückbau (110kV-Freileitung)
 - Basistatische Fläche (Neubau Erdkabel & 380kV-Freileitung; Verlegung 110-kV-Freileitung)
 - Kabelbergungsanlage Neubau
 - Trassenachse Bestand (380kV-Freileitung)
 - Trassenachse Neubau (Erdkabel & 380kV-Freileitung)
 - Trassenachse Bestand (110kV-Freileitung)
 - Trassenachse Neubau (110kV-Freileitung)
 - Trassenachse Rückbau (110kV-Freileitung)
 - Klimetrierung Erdkabelabschnitt
 - Schutzstreifen (Neubau Erdkabel und 380kV-Freileitung; Verlegung 110-kV-Freileitung)
 - Muffengebäude inkl. Einfassung

0 100 200 300 Meter

Referenzsystem: ETRS 1989 UTM Zone 32N
 Projektion: Transverse Mercator
 Höhenystem: DHHN2016

Datenquelle: © Bayerisches Landesamt für Umwelt (www.lfu.bayern.de)
 Geobasisdaten: © GeoBasis-DE / BKG (2023) CC BY 4.0 (www.gdz.bkg.bund.de)

Anlage: 7.4.6
 Blatt: 2 / 7

380-kV-Ltg. Altheim - Isar
PFA 1: Altheim - Isar / LH-06-B175

Landschaftspflegerischer Begleitplan

Maßnahmenplan

Maßnahmen der Kompensation

Mast Nr. B58/3 - Mast Nr. B176/2B
 Abschnitt UW Altheim - KÜA OHU

Planfeststellungsunterlage

Aufgestellt: Bayreuth,

Behördenvermerk:

Firma: **ifuplan** Maßstab: 1:2.000 Ausgabedatum: 11.07.2024
 ifuplan Institut für Umweltschutz und Raumentwicklung GmbH & Co. KG
 E-Mail: meier@ifuplan.de

Bearb.	Datum	Name
11.07.2024	2024	Pawlik
11.07.2024	2024	Ebert

Zust. Änderung Datum Name

tennet



Legende

Legendeninhalt Kompensations- und Ausgleichsmaßnahmen siehe Unterlage 7.4.1

Abgrenzungen

- Landkreisgrenze
- Blattschnittgrenze
- Flurstücksgrenze mit Nummer

Technische Planung

- Mast Bestand (380kV-Freileitung)
- Mast Neubau (380kV-Freileitung)
- Mast Bestand (110kV-Freileitung)
- Mast Neubau (110kV-Freileitung)
- Mast Rückbau (110kV-Freileitung)
- Basistische Fläche (Neubau Erdkabel & 380kV-Freileitung; Verlegung 110-kV-Freileitung)
- Kabelbergungsanlage Neubau
- Trassenachse Bestand (380kV-Freileitung)
- Trassenachse Neubau (Erdkabel & 380kV-Freileitung)
- Trassenachse Bestand (110kV-Freileitung)
- Trassenachse Neubau (110kV-Freileitung)
- Trassenachse Rückbau (110kV-Freileitung)
- Kilometrierung Erdkabelbaschnitt
- Schutzstreifen (Neubau Erdkabel und 380kV-Freileitung; Verlegung 110-kV-Freileitung)
- Muffengebäude inkl. Einfassung

0 100 200 300 Meter

Referenzsystem: ETRS 1989 UTM Zone 32N
 Projektion: Transverse Mercator
 Höhenystem: DHN2016

Datenquelle: © Bayerisches Landesamt für Umwelt (www.lfu.bayern.de)
 Geobasisdaten: © GeoBasis-DE / BKG (2023) CC BY 4.0 (www.gdz.bkg.bund.de)

Anlage: 7.4.6
 Blatt: 3 / 7

380-kV-Ltg. Altheim - Isar
PFA 1: Altheim - Isar / LH-06-B175

Landschaftspflegerischer Begleitplan

Maßnahmenplan

Maßnahmen der Kompensation

Mast Nr. B58/3 - Erdkabel Km. 0,3
 Abschnitt UW Altheim - KÜA OHU

Planfeststellungsunterlage

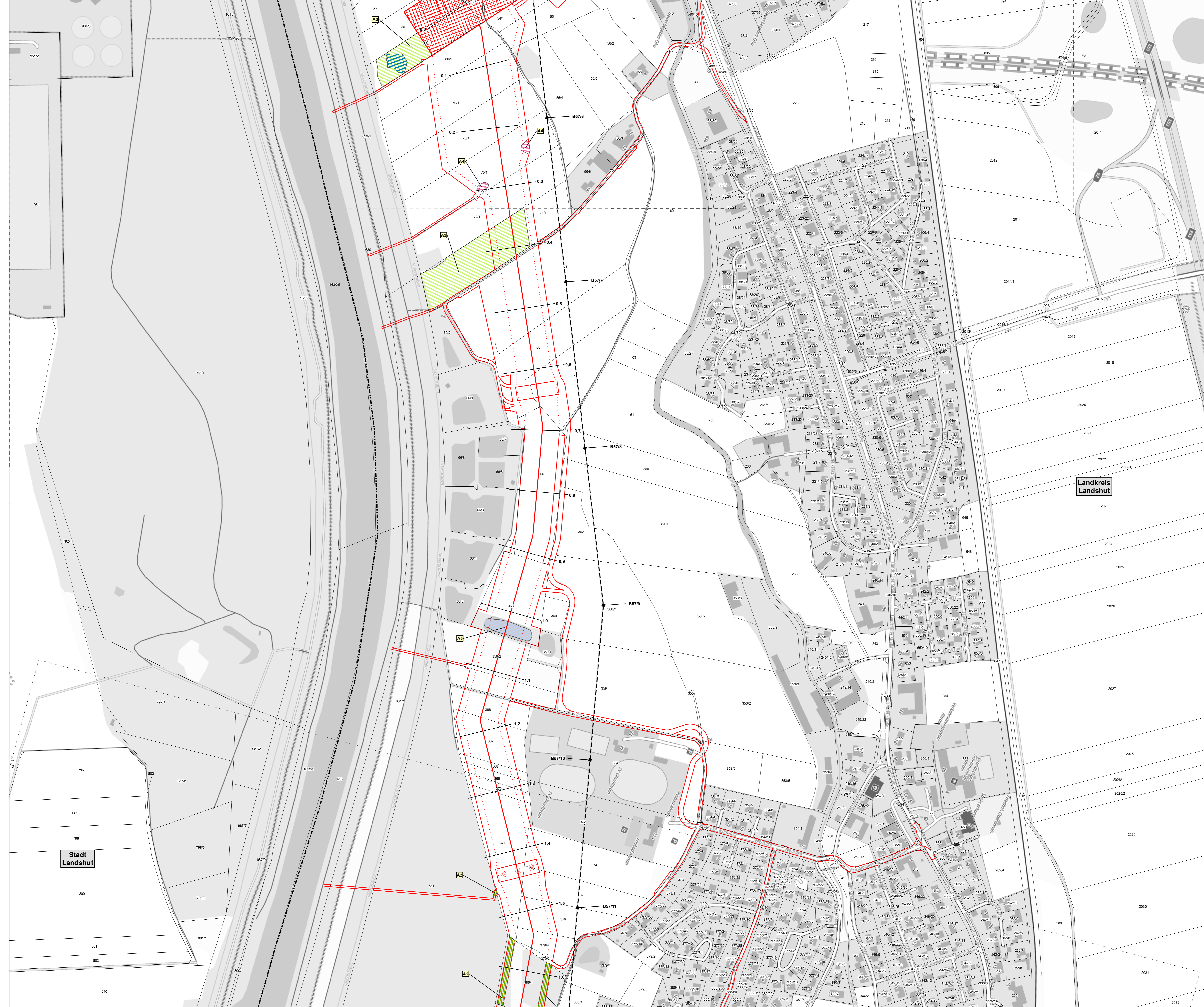
Aufgestellt: Bayreuth,

Behördenvermerk:

Firma:	ifuplan	Maßstab:	1:2.000	Ausgabedatum:	11.07.2024
Für:	Projekt für Umweltauflage und Raumentwicklung GmbH & Co. KG	Erstellt:	Meyer	Gepr.:	
		Datum:		Name:	
		Bearb.:	11.07.2024	Name:	Pawlik
		Gepr.:	11.07.2024	Name:	Ebert

Zust. Änderung Datum Name

tennet



- Legende**
- Legendeninhalt Kompensations- und Ausgleichsmaßnahmen siehe Unterlage 7.4.1**
- Abgrenzungen**
- Landkreisgrenze
 - Blattschnittgrenze
 - Flurstücksgrenze mit Nummer
- Technische Planung**
- Mast Bestand (380kV-Freileitung)
 - Mast Neubau (380kV-Freileitung)
 - Mast Bestand (110kV-Freileitung)
 - Mast Neubau (110kV-Freileitung)
 - Mast Rückbau (110kV-Freileitung)
 - Bausitzliche Fläche (Neubau Erdkabel & 380kV-Freileitung; Verlegung 110-kV-Freileitung)
 - Kabelbergungsanlage Neubau
 - Trassenachse Bestand (380kV-Freileitung)
 - Trassenachse Neubau (Erdkabel & 380kV-Freileitung)
 - Trassenachse Bestand (110kV-Freileitung)
 - Trassenachse Neubau (110kV-Freileitung)
 - Trassenachse Rückbau (110kV-Freileitung)
 - Klimetrierung Erdkabelabschnitt
 - Schutzstreifen (Neubau Erdkabel und 380kV-Freileitung; Verlegung 110-kV-Freileitung)
 - Muffengebäude inkl. Einfassung

0 100 200 300 Meter

Landkreis Landshut

Stadt Landshut

Datenquelle: © Bayerisches Landesamt für Umwelt (www.lfu.bayern.de)
 Geobasisdaten: © GeoBasis-DE / BKG (2023) CC BY 4.0 (www.gdz.bkg.bund.de)

Referenzsystem: ETRS 1989 UTM Zone 32N
 Projektion: Transverse Mercator
 Höhenystem: DHN2016

Anlage: 7.4.6
Blatt: 4 / 7

380-kV-Ltg. Altheim - Isar
PFA 1: Altheim - Isar / LH-06-B175

Landschaftspflegerischer Begleitplan

Maßnahmenplan

Maßnahmen der Kompensation

Erdkabel Km. 0,0 - Erdkabel Km. 1,6
 Abschnitt UW Altheim - KÜA OHU

Planfeststellungsunterlage

Aufgestellt: Bayreuth,

Behördenvermerk:

Firma: ifuplan	Maßstab: 1:2.000	Ausgabedatum: 11.07.2024
ifuplan Institut für Umweltschutz und Raumentwicklung GmbH & Co. KG	Erstellt: Pawlik	
	Datum: 11.07.2024	Name: Pawlik
	Gepr.: 11.07.2024	Erst:

Zust.	Änderung	Datum	Name

tennet



Legende

Legendeninhalt Kompensations- und Ausgleichsmaßnahmen siehe Unterlage 7.4.1

Abgrenzungen

- Landkreisgrenze
- Blattschnittgrenze
- Flurstücksgrenze mit Nummer

Technische Planung

- Mast Bestand (380kV-Freileitung)
- Mast Neubau (380kV-Freileitung)
- Mast Bestand (110kV-Freileitung)
- Mast Neubau (110kV-Freileitung)
- Mast Rückbau (110kV-Freileitung)
- Basisterrasse Fläche (Neubau Erdkabel & 380kV-Freileitung; Verlegung 110-kV-Freileitung)
- Kabelübergangsanlage Neubau
- Trassenachse Bestand (380kV-Freileitung)
- Trassenachse Neubau (Erdkabel & 380kV-Freileitung)
- Trassenachse Bestand (110kV-Freileitung)
- Trassenachse Neubau (110kV-Freileitung)
- Trassenachse Rückbau (110kV-Freileitung)
- Klimotierung Erdkabelbaschnitt
- Schutzstreifen (Neubau Erdkabel und 380kV-Freileitung; Verlegung 110-kV-Freileitung)
- Muffengebäude inkl. Einfassung

0 100 200 300 Meter

Referenzsystem: ETRS 1989 UTM Zone 32N
 Projektion: Transverse Mercator
 Höhenreferenzsystem: DHHN2016

Datenquelle: © Bayerisches Landesamt für Umwelt (www.lfu.bayern.de)
 Geobasisdaten: © GeoBasis-DE / BKG (2023) CC BY 4.0 (www.gdz.bkg.bund.de)

Anlage: 7.4.6
Blatt: 5 / 7

380-kV-Ltg. Altheim - Isar
PFA 1: Altheim - Isar / LH-06-B175

Landschaftspflegerischer Begleitplan

Maßnahmenplan

Maßnahmen der Kompensation

Erdkabel Km. 1,3 - Erdkabel Km. 2,9
Abschnitt UW Altheim - KÜA OHU

Planfeststellungsunterlage

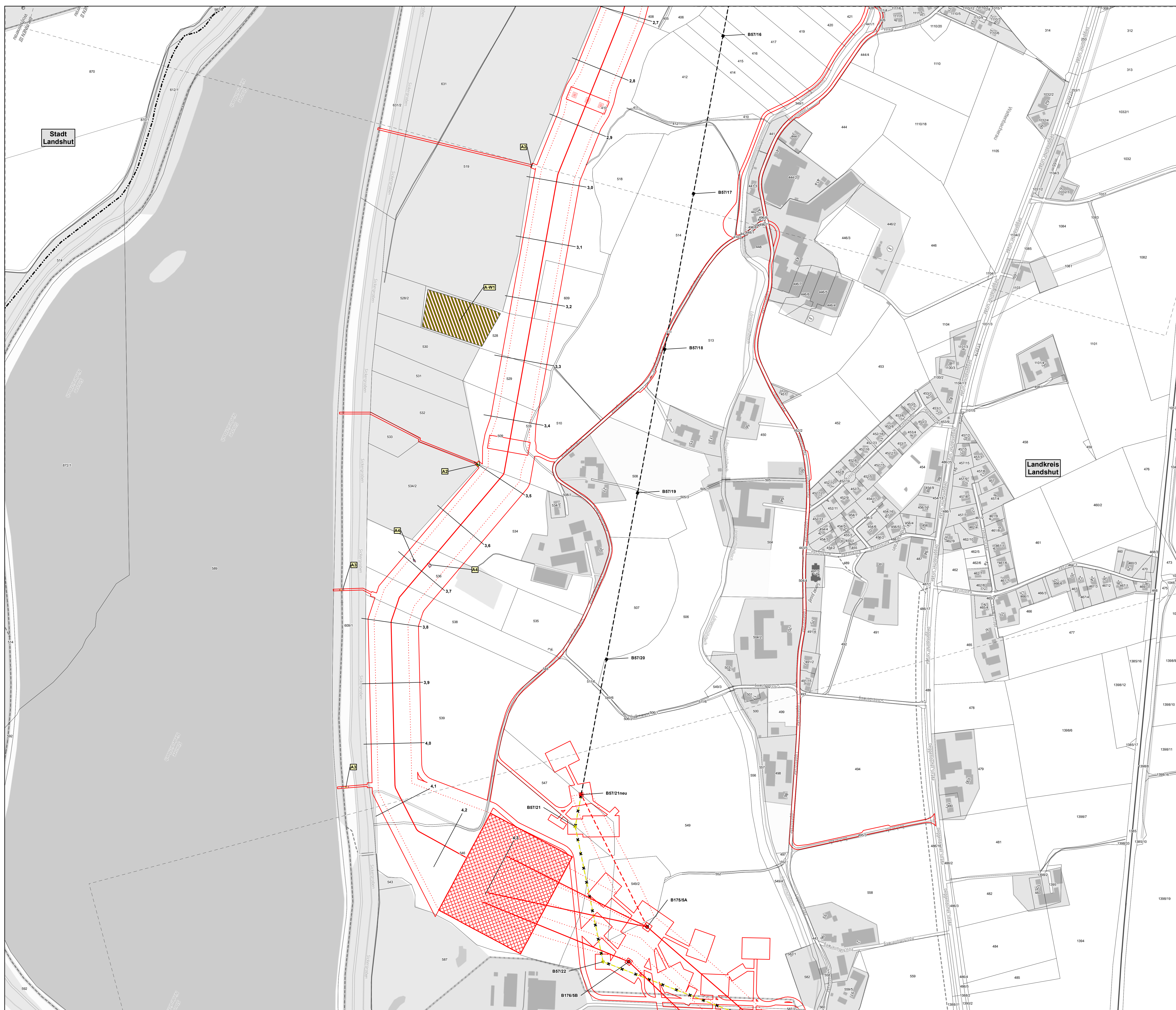
Aufgestellt: Bayreuth,

Behördenvermerk:

Firma: ifuplan	Maßstab: 1:2.000	Ausgabedatum: 11.07.2024
Proj. für: ifuplan	Entwurf: Pawlik	
Proj. für: ifuplan	Gepr.: Ebert	
	Datum	Name
	11.07.2024	Pawlik
	11.07.2024	Ebert

Zust.: Änderung Datum Name

Tennet



- Legende**
- Legendeninhalt Kompensations- und Ausgleichsmaßnahmen siehe Unterlage 7.4.1
- Abgrenzungen**
- Landkreisgrenze
 - Blattschnittgrenze
 - Flurstücksgrenze mit Nummer
- Technische Planung**
- Mast Bestand (380kV-Freileitung)
 - Mast Neubau (380kV-Freileitung)
 - Mast Bestand (110kV-Freileitung)
 - Mast Neubau (110kV-Freileitung)
 - Mast Rückbau (110kV-Freileitung)
 - Bauzeitliche Fläche (Neubau Erdkabel & 380kV-Freileitung; Verlegung 110-kV-Freileitung)
 - Kabelbergungsanlage Neubau
 - Trassenachse Bestand (380kV-Freileitung)
 - Trassenachse Neubau (Erdkabel & 380kV-Freileitung)
 - Trassenachse Bestand (110kV-Freileitung)
 - Trassenachse Neubau (110kV-Freileitung)
 - Trassenachse Rückbau (110kV-Freileitung)
 - Kilometrierung Erdkabelbaschnitt
 - Schutzstreifen (Neubau Erdkabel und 380kV-Freileitung; Verlegung 110-kV-Freileitung)
 - Muffengebäude inkl. Einfassung

0 100 200 300 Meter

Referenzsystem: ETRS 1989 UTM Zone 32N
 Projektion: Transverse Mercator
 Höhenystem: DHN2016

Datenquelle: © Bayerisches Landesamt für Umwelt (www.lfu.bayern.de)
 Geobasisdaten: © GeoBasis-DE / BKG (2023) CC BY 4.0 (www.gdz.bkg.bund.de)

Anlage: 7.4.6
 Blatt: 6 / 7

380-kV-Ltg. Altheim - Isar
 PFA 1: Altheim - Isar / LH-06-B175

Landschaftspflegerischer Begleitplan

Maßnahmenplan

Maßnahmen der Kompensation

Erdkabel Km. 2,7 - Mast Nr. B176/5B
 Abschnitt UW Altheim - KÜA OHU

Planfeststellungsunterlage

Aufgestellt: Bayreuth,

Behördenvermerk:

Firma: ifuplan	Maßstab: 1:2.000	Ausgabedatum: 11.07.2024
Projekt: ifuplan	Erstellt für: Umweltplanung und Raumentwicklung GmbH & Co. KG	Erstellt: Pawlik
		Gepr.: Ebert
	Datum	Name
	11.07.2024	Pawlik
	11.07.2024	Ebert

Zust. Änderung Datum Name

tennet



Legende

Legendeninhalt Kompensations- und Ausgleichsmaßnahmen siehe Unterlage 7.4.1

Abgrenzungen

- Landkreisgrenze
- Blattschnittgrenze
- Flurstücksgrenze mit Nummer

Technische Planung

- Mast Bestand (380kV-Freileitung)
- Mast Neubau (380kV-Freileitung)
- Mast Bestand (110kV-Freileitung)
- Mast Neubau (110kV-Freileitung)
- Mast Rückbau (110kV-Freileitung)
- Basistatische Fläche (Neubau Erdkabel & 380kV-Freileitung; Verlegung 110-kV-Freileitung)
- Kabelbergungsanlage Neubau
- Trassenachse Bestand (380kV-Freileitung)
- Trassenachse Neubau (Erdkabel & 380kV-Freileitung)
- Trassenachse Bestand (110kV-Freileitung)
- Trassenachse Neubau (110kV-Freileitung)
- Trassenachse Rückbau (110kV-Freileitung)
- Klometrierung Erdkabelbaschnitt
- Schutzstreifen (Neubau Erdkabel und 380kV-Freileitung; Verlegung 110-kV-Freileitung)
- Muffengebäude inkl. Einfassung

Datenquelle: © Bayerisches Landesamt für Umwelt (www.lfu.bayern.de)
 Geobasisdaten: © GeoBasis-DE / BKG (2023) CC BY 4.0 (www.gdz.bkg.bund.de)

Anlage: 7.4.6
 Blatt: 7 / 7

380-kV-Ltg. Altheim - Isar
PFA 1: Altheim - Isar / LH-06-B175
Landschaftspflegerischer
Begleitplan
Maßnahmenplan
Maßnahmen der Kompensation
 Erdkabel Km. 4,1 - Mast Nr. B57/26
 Abschnitt UW Altheim - KÜA OHU

Planfeststellungsunterlage

Aufgestellt: Bayreuth,

Behördenvermerk:

Firma: ifuplan	Maßstab: 1:2.000	Ausgabedatum: 11.07.2024
Projekt: ifuplan	Gezeichnet: Pawlik	
Erstellt für: ifuplan	Datum: 11.07.2024	Name: Pawlik
	Gepr.:	Erbert
Zust. Änderung	Datum	Name