

Bearbeitung	Name	Datum
Dipl.-Ing. (FH) M. Bisinger <td>MMS</td> <td>Mar 2018</td>	MMS	Mar 2018
Rumfordstr. 42   80469 München	MMS	Jan 2018
mail@bisinger-planer.de	MB	Jul 2018

Autobahnleitung Südbayern	
Bauweise	1316
Erreichte	01.10.2015
Projekt	3
PLP Nr.	403 01000020 04
PLP Nr.	103 01000020 04
Tel.: 089 355 63 61 Fax: 089 355 63 290 E-Mail: post@bisinger-planer.de	
Disziplin:	

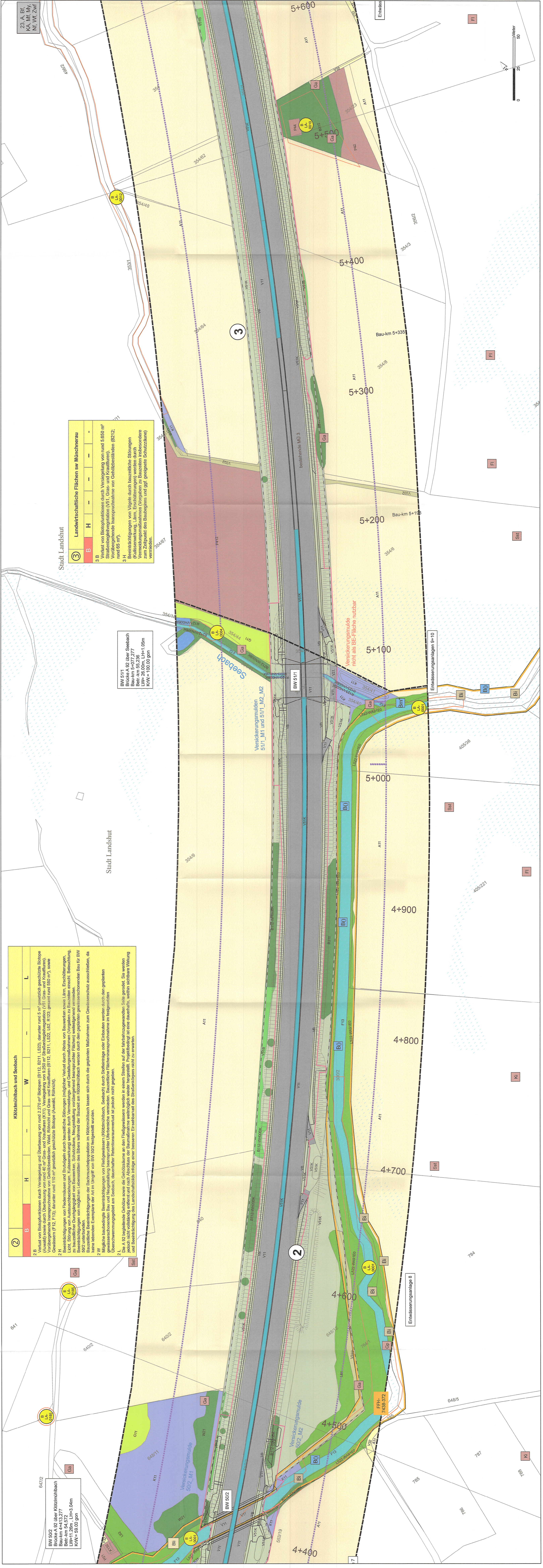
Antrag auf Vorhaben von öffentlichem Interesse	
Art der Änderung	Datum
Ziehen	
Nr.	Art der Änderung
Datum	
Zeichen	

# FESTSTELLUNGSENTWURF

Stadtplanverteilung	Landschaftliche Nr. 19.1.215
Freistaat Bayern	Landschaftsplanungsamt
Staats-Adress-Nr. / Sektor A 02.330.2.159 bis A 02.330.5300	Kontingenzplan, Bestands- und Bauplan, A 02.330.2.159 bis A 02.330.5300
PROJEKT-Nr.	103.010.00020.04
Projekt: A92 München – Deggendorf Grundhafte Erneuerung AS Moosburg-Nord bis AS Landshut-West Betriebs-km 50,159 bis Betriebs-km 56,300	

ausgegeben durch:	Freigelegt gem. § 17 Festst. Nr. 2/2018 vom 08.08.2018
Autobahnleitung Südbayern	Freigelegt gem. § 17 Festst. Nr. 2/2018 vom 08.08.2018
WILHELM LEISSNER	Freigelegt gem. § 17 Festst. Nr. 2/2018 vom 08.08.2018
München, Datum 25.11.2018	Freigelegt gem. § 17 Festst. Nr. 2/2018 vom 08.08.2018
Landshut, Datum 08.08.2018	Freigelegt gem. § 17 Festst. Nr. 2/2018 vom 08.08.2018
Regelung von Verkehrsverhältnissen	
Regierungsreferent	
Regierungsreferent	



**Landwirtschaftliche Flächen sw Münchenau**

3 B Verlust von Böden durch Versiegelung von rund 5.660 m²  
3 H Verlust von Böden durch Versiegelung von rund 5.660 m²  
3 K Verlust von Böden durch Versiegelung von rund 5.660 m²

Vordringende Landschaftspflege von Gehölzflächen (B27);  
Vordringende Landschaftspflege von Gehölzflächen (B27);  
Vordringende Landschaftspflege von Gehölzflächen (B27);

3 H Heideflächen von Vögeln durch bauliche Störungen (Kulturwirkung, Lärm, Erschütterungen) werden durch Vermeidungsmaßnahmen (Vogelnistkasten, geeignete Schnittmaßnahmen, Vermeidung von Vögeln durch bauliche Störungen) verhindert.

**Kitzmühlbach und Seebach**

2 B Erhalt von Biotopfunktionen durch Versiegelung und Überbauung von rund 2.270 m² Biotop (B12, B21, L22), darunter rund 5 m² (weitest) geschützte Biotope (Auwald) sowie durch Überbauung von rund 40 m² Gras- und Krautfluren (K11), Versiegelung von 9.250 m² Straßenbelag (V5) (Gras- und Krautfluren), Versiegelung von 9.250 m² Straßenbelag (V5) (Gras- und Krautfluren), Versiegelung von 9.250 m² Straßenbelag (V5) (Gras- und Krautfluren).

2 H Biotopfunktionen durch Versiegelung und Überbauung von rund 2.270 m² Biotop (B12, B21, L22), darunter rund 5 m² (weitest) geschützte Biotope (Auwald) sowie durch Überbauung von rund 40 m² Gras- und Krautfluren (K11), Versiegelung von 9.250 m² Straßenbelag (V5) (Gras- und Krautfluren), Versiegelung von 9.250 m² Straßenbelag (V5) (Gras- und Krautfluren).

2 W Biotopfunktionen durch Versiegelung und Überbauung von rund 2.270 m² Biotop (B12, B21, L22), darunter rund 5 m² (weitest) geschützte Biotope (Auwald) sowie durch Überbauung von rund 40 m² Gras- und Krautfluren (K11), Versiegelung von 9.250 m² Straßenbelag (V5) (Gras- und Krautfluren), Versiegelung von 9.250 m² Straßenbelag (V5) (Gras- und Krautfluren).

BW 502\_08 über Kitzmühlbach  
Bau-km 54,872  
LWF = 103,01m  
KWW = 50,00 gpt

BW 511 über Seebach  
Bau-km 50,727  
LWF = 23,00m  
KWW = 100,00 gon

Einweisungsanlage 8

