

LAGEPLAN

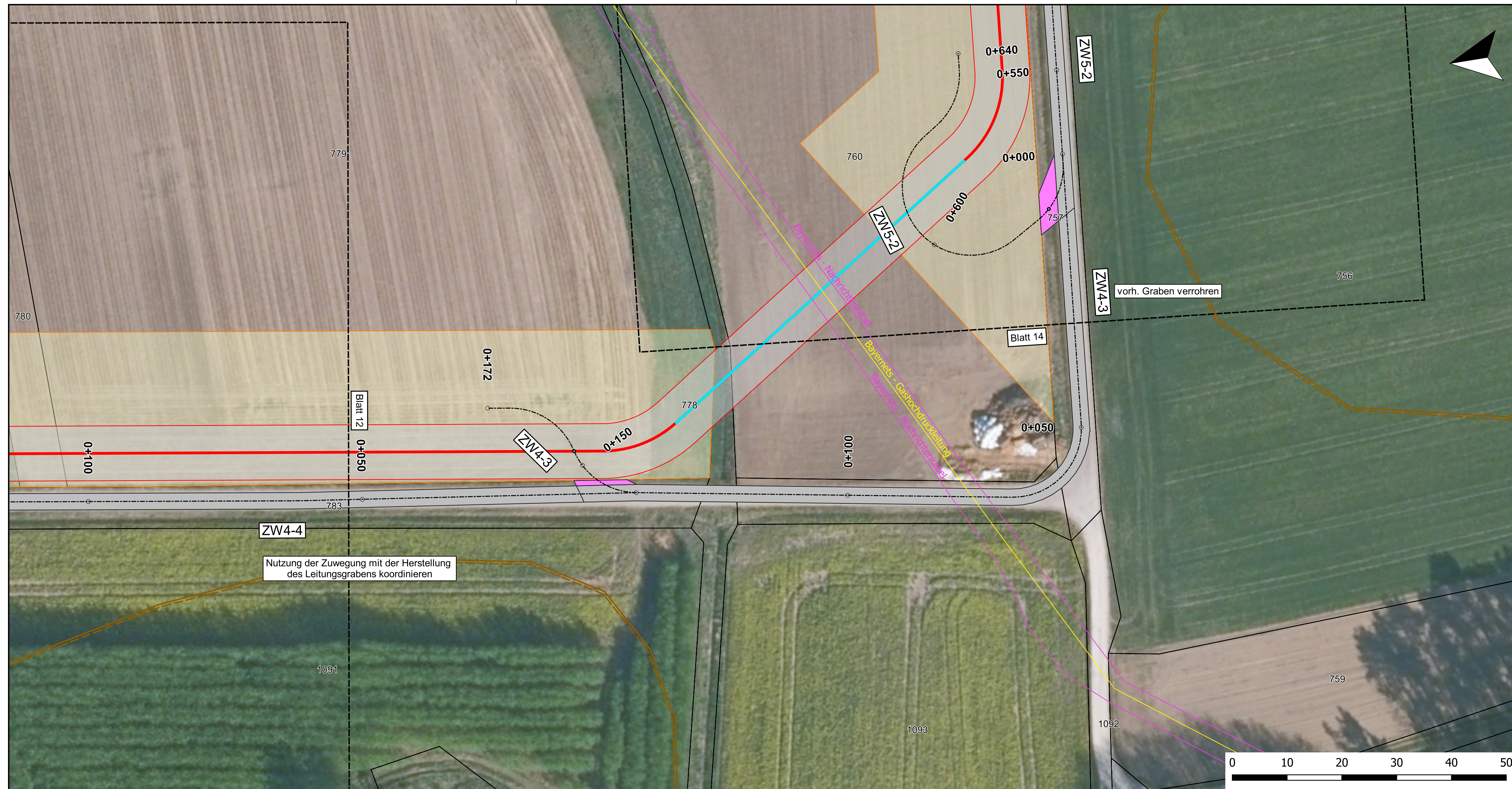
110-kV-Kabelleitung

Anschluss Bachl 3 und 4

Ltg. Nr. LH-08-O1/3 und LH-08-O1/4

M. Nr. 150n - UW Bachl

Maßstab 1:500



Legende

Zuwegungen

----- Achsen

Wegeflächen

■ Ausbau Baggermatten

■ Ausbau Schotter

■ Bestand Asphalt

■ Bestand Schotter

Leitungstrasse

— Leitungssachse

— Leitungsschutzstreifen

— Arbeitsstreifen

— Muffe

— HDD-Bohrung

TöB Leitungen

— 20-kV-Kabel

— Gashochdruckleitung

— Informationsluftkabel

— MS-Kabel

— Nachrichtenkabel

— NS-Kabel

— Produktenfernleitung

— Richtfunkstrecke

— Trinkwasserleitung

— Drainage

— 110-kV-Freileitung

Schutzgebiete

— Baudenkmal

— Biotop

— Baudenkmal_Pfeil

Kataster

□ Flurstücksgrenze/Flurstücksnummer

Index	Datum	Gezeichnet	Änderung	Verweis	Maßstab	Format
					1:500	297x950
Zugehörigkeit						
Technische Referenz	Erstellt durch	Genehmigt von	Erstelldatum	Status	Zählteil	
BAG-TSL	OMEXOM Moritz Müller	BAG-TA P. Hilburger	27.07.2021	gültig	13 Blatt 25	
bayernwerk netz Objektname: 110-kV-Kabelleitung Anschluss Bachl 3 und 4 Ltg.Nr. LH-08-O1/3 und LH-08-O1/4 Klassifikation: Planfeststellungsunterlage						
ID	Titel: Zuwegungsplan					