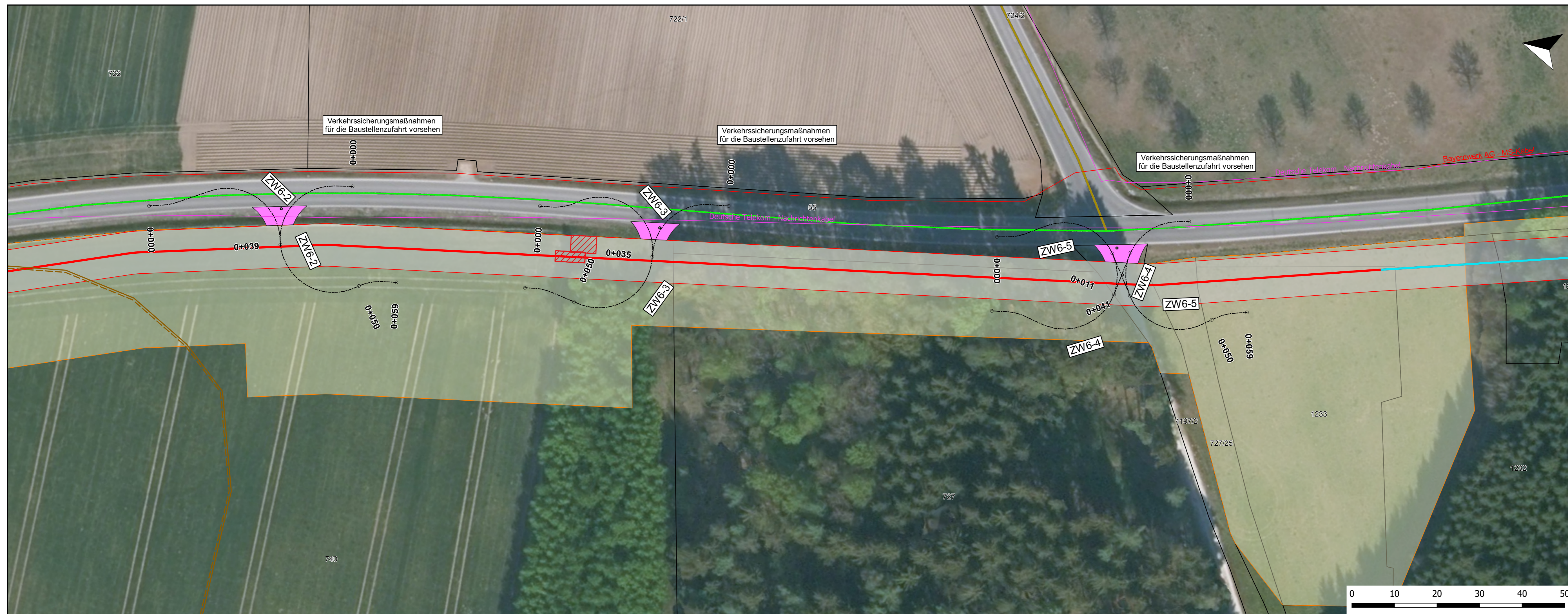


LAGEPLAN

110-kV-Kabelleitung Anschluss Bachl 3 und 4 Ltg. Nr. LH-08-O1/3 und LH-08-O1/4

M. Nr. 150n - UW Bachl

Maßstab 1:500



Legende

- Zuwegungen**
- Achsen
 - Wegeflächen
 - Ausbau Baggermatten
 - Ausbau Schotter
 - Bestand Asphalt
 - Bestand Schotter
 - Leitungsstrasse
 - Leitungsachse
 - Leitungsschutzstreifen
 - Arbeitsstreifen
 - Muffe
 - HDD-Bohrung
 - Schutzgebiete
 - Baudenkmal
 - Biotop
 - Baudenkmal_Pfeil
 - Kataster
 - Flurstücksgrenze/Flurstücksnummer
- TöB Leitungen**
- 20-kV-Kabel
 - Gashochdruckleitung
 - Informationsluftkabel
 - MS-Kabel
 - Nachrichtenkabel
 - NS-Kabel
 - Produktenferneleitung
 - Richtfunkstrecke
 - Trinkwasserleitung
 - Drainage
 - 110-kV-Freileitung

Index	Datum	Gezeichnet	Änderung	Verweis	Maßstab	Format
					1:500	297x1135
Zugehörigkeit						
Technische Referenz	Erstellt durch	Genehmigt von	Erstelldatum	Status	Zahlteil	
BAG-TSL	Moritz Müller OMEXOM	BAG-TA P. Hilburger	27.07.2021	gültig	18 Blatt 25	
bayernwerk netz	Objektname 110-kV-Kabelleitung Anschluss Bachl 3 und 4 Ltg. Nr. LH-08-O1/3 und LH-08-O1/4					
	Klassifikation Planfeststellungsunterlage					
ID	Titel Zuwegungsplan					