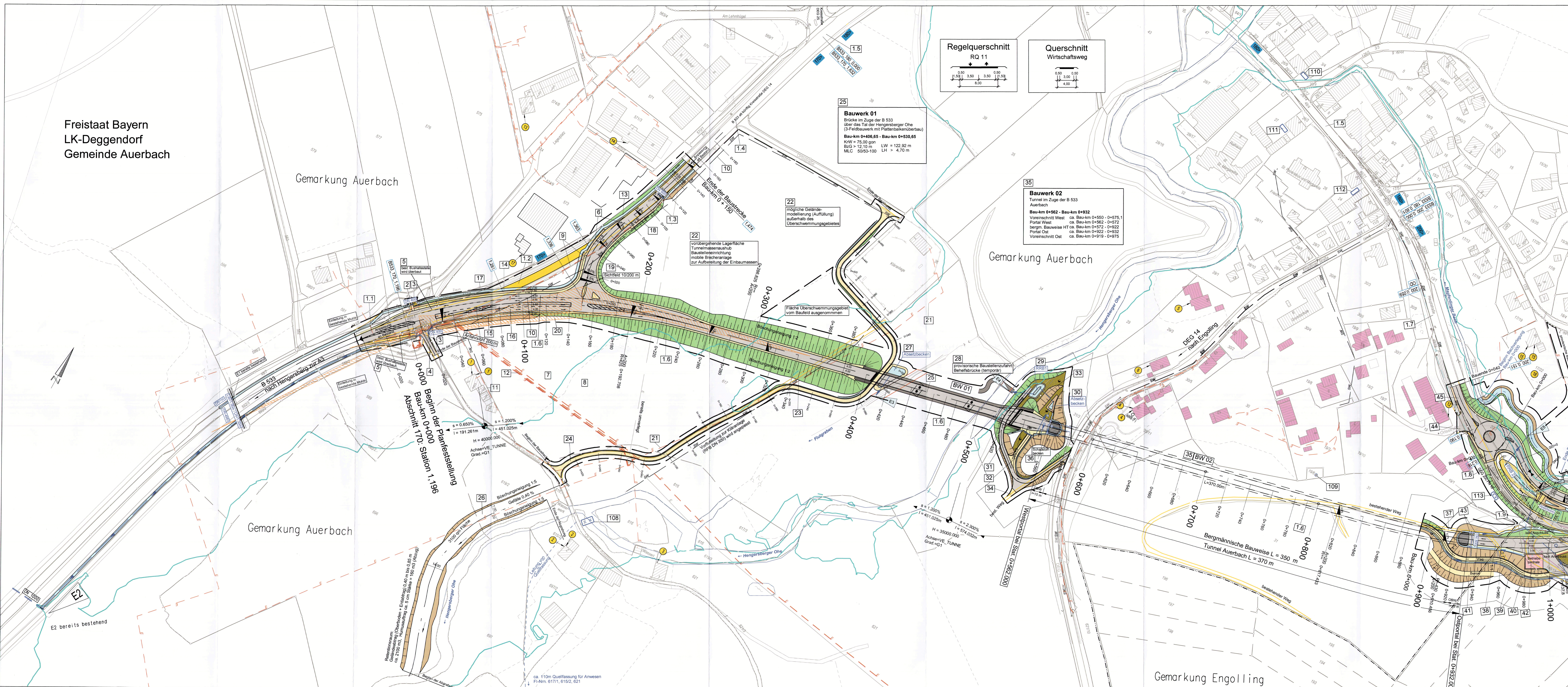


Freistaat Bayern
LK-Deggendorf
Gemeinde Auerbach

Gemarkung Auerbach

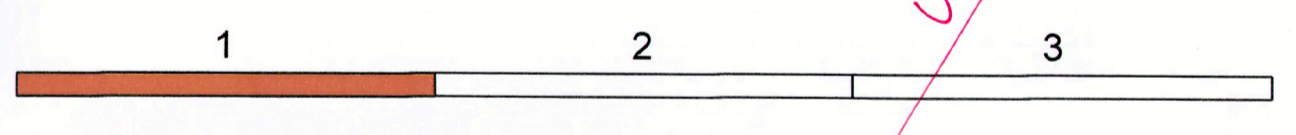
Gemarkung Auerbach

Gemarkung Enggolling



Planung		Zeichenerklärung	
	Wirtschaftsweg		Neigungsbrechpunkt mit Angabe von Ausrundungshaltmessen, Längsneigung und Abstand zu nächsten Neigungsbrechpunkt
	Einschnittsboschung		Gradientenbruchpunkt
	Mulde mit Füllschichtung		Gradientenfußpunkt
	Fahrbahn mit Achse		
	Bankett		
	Dämmboschung		
	Entwässerungsgraben mit Füllschichtung		
	Straßeneinfachseiten		
	Fahrbahnteiler / Insel		
Immissionsschutz		Regelungsverzeichnis	
	Lärmschutzwand		Nr. im Regelungsverzeichnis Blatt Nr. ff. Objekt Nr.
	Lärmschutzwand mit Grenzüberschreitung		Flurstücksgrenze
	Objekt-Nr. ohne / mit Grenzüberschreitung		
	Gebäudeside mit Grenzüberschreitung		
	Außenwohnbereich ohne / mit Grenzüberschreitung (B = Balkon, T = Terrasse, F = Freisitz)		
	AWB (B)		
Sonstiges			Wildschutzzäun
	freizuhaltendes Sichtfeld		Leiteinrichtung für Amphibien und Kleintiere
	Schutzzeile mit vorhandener Laubbaum / Baumbfallung		Kleintierdurchlass
	Baufeldgrenze		Überschwemmungsgrenze IST (HQ 100 + 20%)
	Rückbaufläche		
Versorgungseinrichtungen			
	vorhanden (Trinkwasserleitung)		geplant (Trinkwasserleitung)
	vorhanden (Gastleitung)		geplant (Gastleitung)
	vorhanden (E-Freileitung)		geplant (E-Freileitung)
	vorhanden (E-Leitung)		geplant (E-Leitung)
	vorhanden (Fernmeldekabel)		geplant (Fernmeldekabel)
Entwässerung			vorhanden (Sammelleitung DN 300 mit Angabe von Fließrichtung, Länge und Gefälle)
	geplant (Sammelleitung DN 300 mit Angabe von Fließrichtung, Länge und Gefälle)		vorhanden (Kontrollschacht)
	geplant (Kontrollschacht)		vorhanden (Muldenabfuhrschacht)
	geplant (Muldenabfuhrschacht)		vorhanden (Rohrdurchlass mit Böschungstück)
	geplant (Rohrdurchlass mit Böschungstück)		vorhanden (Rohrdurchlass mit Einbauwerken)
	geplant (Rohrdurchlass mit Einbauwerken)		

Leitungsinformation nicht zur Maßentnahme geeignet!



Staatliches Bauamt Passau		bearbeitet: Juni 2019		Vollm.	
Arm Scharn 2		gezeichnet: Juni 2019		Königseder	
94032 Passau		geprüft: Juni 2019		Wulke B.	
Tel.: 09515017-01, Fax: 09515017-1099, E-Mail: poststelle@stbpa.bayern.de		PSP-Nr.: 0228-ABW2019-0333-10		Projekt: Auerbach_PSP	
		Datum: P-0333-11/2019		Auerbach_PSP/Entwurf_05_10_2019	

Nr.	Art der Änderung	Datum	Zeichen

FESTSTELLUNGSENTWURF

Straßenbauverwaltung Freistaat Bayern		Unterlage / Blatt-Nr.: 05 / 1	
Staatliches Bauamt Passau		Lageplan	
Straße / Abschn.-Nr. / Station: B533 171_1196-200_0715		Maßstab: 1 : 1000	
PROJIS-Nr.: B533-G010-BV-T01-B7			

B 533
Ortsumgehung Auerbach
Bau-km 0+000 - Bau-km 1+400

Wulke B. Schneider
Passau, den 30.10.2019