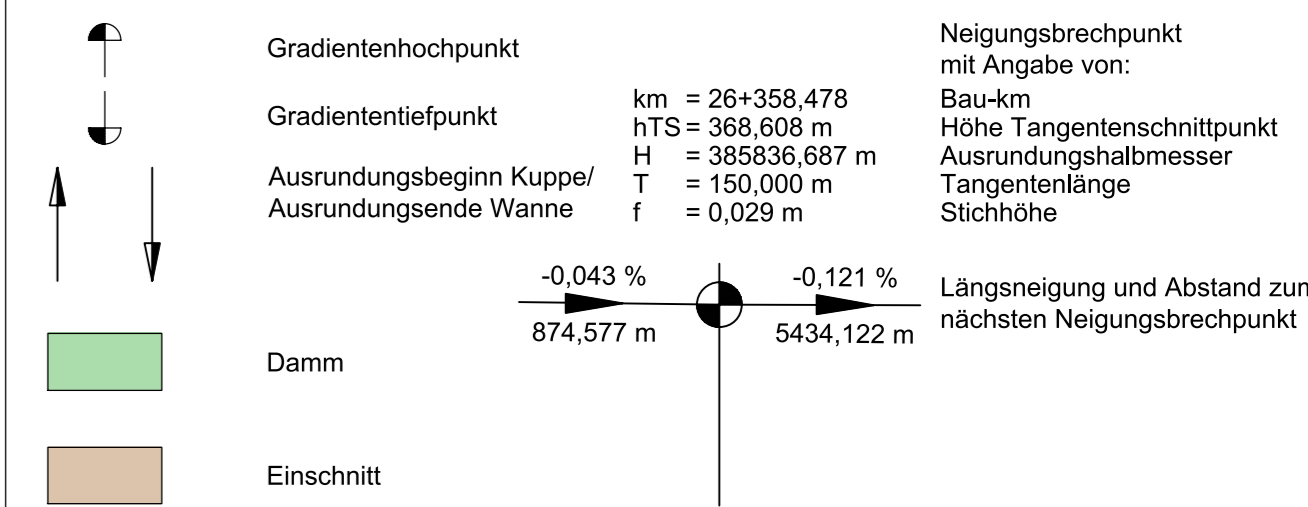
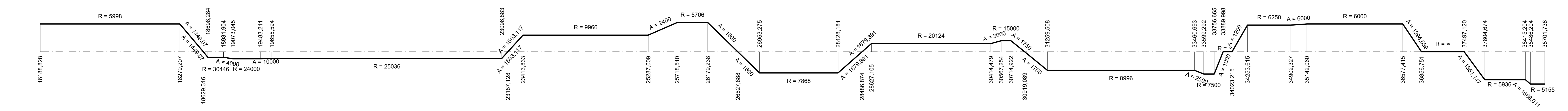
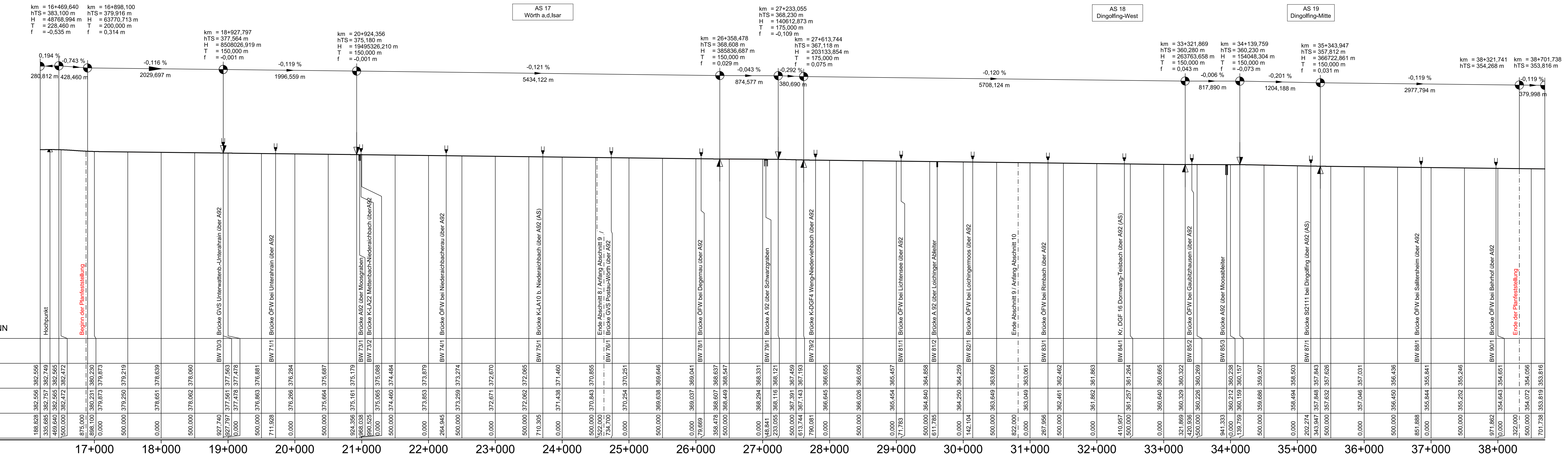


### Zeichenerklärung



<b>Bauwerk BW 71/1</b> Brücke ÖFW bei Unterhahnbach über A92 Bau-km 19+712 LW = 2x20,35 m	<b>Bauwerk BW 73/2</b> Brücke K-LA22 Mettenbach-Niederhahnbach über A92 Bau-km 20+991 LW = 2x20,69 m	<b>Bauwerk BW 75/1</b> Brücke K-LA10 b. Niederhahnbach über A92 (AS) Bau-km 23+710 LW = 2x20,35 m	<b>Bauwerk BW 78/1</b> Brücke ÖFW bei Degemau über A92 Bau-km 26+090 LW = 3x20,40 m	<b>Bauwerk BW 79/2</b> Brücke K. DGF4 Weng-Niederhahnbach über A92 Bau-km 27+790 LW = 2x20,40 m	<b>Anpassung Bauwerk BW 81/2</b> Brücke A92 über Loichinger Ableiter Bau-km 29+612 LW = 4,00 m	<b>Bauwerk BW 84/1</b> Brücke K. DGF 16 Dornwang-Teisbach über A92 (AS) Bau-km 32+411 LW = 2x20,40m	<b>Anpassung Bauwerk BW 85/3</b> Brücke A92 über Moosableiter Bau-km 33+941 LW = 7,00 m	<b>Bauwerk BW 88/1</b> Brücke ÖFW bei Sallersheim über A92 Bau-km 36+852 LW = 3x20,40 m		
<b>Bauwerk BW 70/3</b> Brücke GVS Unterwattenb.-Unterhahnbach über A92 Bau-km 18+928 LW = 2x20,35 m	<b>Anpassung Bauwerk BW 73/1</b> Brücke A92 über Moosgraben Bau-km 20+968 LW = 6,00 m	<b>Bauwerk BW 74/1</b> Brücke ÖFW bei Niederhahnbach über A92 Bau-km 22+265 LW = 3x20,40 m	<b>Bauwerk BW 76/1</b> Brücke GVS Postau-Wörth über A92 Bau-km 24+735 LW = 3x20,40 m	<b>Anpassung Bauwerk BW 79/1</b> Brücke A92 über Schwarzgraben Bau-km 27+049 LW = 13,80 m	<b>Bauwerk BW 81/1</b> Brücke ÖFW bei Lichtensee über A92 Bau-km 29+072 LW = 2x20,40 m	<b>Bauwerk BW 82/1</b> Brücke ÖFW bei Loichingermos über A92 Bau-km 30+142 LW = 2x20,40 m	<b>Bauwerk BW 83/1</b> Brücke ÖFW bei Rimbach über A92 Bau-km 31+268 LW = 2x20,35 m	<b>Bauwerk BW 85/2</b> Brücke ÖFW bei Gaubitzhausen über A92 Bau-km 33+428 LW = 2x20,35 m	<b>Bauwerk BW 87/1</b> Brücke S2111 bei Dingolfing über A92 (AS) Bau-km 35+202 LW = 2x20,45 m	<b>Bauwerk BW 90/1</b> Brücke ÖFW bei Behrfhof über A92 Bau-km 37+972 LW = 2x20,40 m



ARGE BERNARD Gruppe - Leonhard Andris - Prem - Froelich und Sporbeck	bearbeitet:	Nov. 2021	MY
<b>BERNARD</b> Gruppe	gezeichnet:	Nov. 2021	RoG
Josef-Felder-Straße 53 81241 München	freigegeben:	Nov. 2021	HeT
Tel: 089 2000149-0; Fax: 089 2000149-20	Projekt-Nr.:		

<b>Die Autobahn Südbayern</b> Seidlstr. 7-11, 80335 München	bearbeitet:	4311	Hess
	gezeichnet:		
	freigegeben:	431	Hoek
		43	Wit
	PSP-Nr.:		

3			
2			
1			
Nr.	Art der Änderung	Datum	Zeichen

Lagesystem	EPSG: 31468	Stand Kataster	2019
Höhensystem	EPSG: 7699	Bestandsvermessung	2017 / 2018

## FESTSTELLUNGSENTWURF

Die Autobahn GmbH des Bundes	Unterlage / Blatt-Nr.: 4 <b>Übersichtshöhenplan</b> Bau-km 16+875 - 38+322
Straße / Abschn.-Nr. / Station: A 92_400_A.164 - A 92_440_3.118	PROJIS-Nr.:
Maßstab: 1 : 25.000/2.500	

**A 92 München - Deggendorf Grundhafte Erneuerung**  
Abschnitt AK Landshut/Eszenbach bis AS Dingolfing-Ost  
Betriebs-km 72,775 - 94,222 ; Bau-km 16+875 - 38+322

Aufgestellt: 13.12.2021  
Niederlassung Südbayern

Dr. Eid, Geschäftsbereichsleiter