

Straßenbauverwaltung Freistaat Bayern


Straße / Abschnitt / Station: B15_1200_0,000 – B15_0,690

**B 15 Landshut – Regensburg
Lärmschutz bei Ergolding**

PROJIS-Nr.:

FESTSTELLUNGSENTWURF

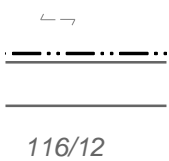
Grunderwerbsverzeichnis

| | |
|---|--|
| <p>aufgestellt: Staatliches Bauamt Landshut</p>  <p>Dreier, Baudirektor Landshut, den 07.12.2015</p> | |
| | |

Zeichenerklärung Grunderwerbsplan



zu erwerbende Fläche
 vorübergehend in Anspruch
 zu nehmende Fläche
 dauernd zu belastende Fläche



Zusammengehörigkeitspfeil
 Gemarkungsgrenze
 Flurgrenze
 Flurstücksnummer

| | | |
|--------------------------------------|--|--------------------|
| | Verschlüsselungs- nummer 1 | |
| laufende Nummer im GE-Verzeichnis | 1 | 150 m ² |
| Flurstücksnummer | 3494/8 | - m ² |

Verschlüsselungsnummer
 der Eigentümer
 zu erwerbende Fläche
 vorübergehend in Anspruch
 zu nehmende Fläche