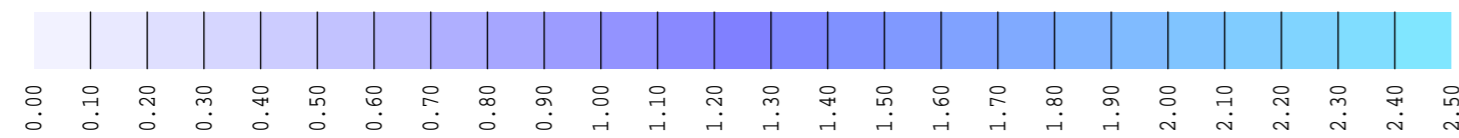


Maßstab = 1: 2500; Fließtiefe [m] LF 'HQ-100 Bestand T = 08:00:00'; Wasserspiegel [mNN] LF 'HQ-100 Bestand T = 08:00:00'

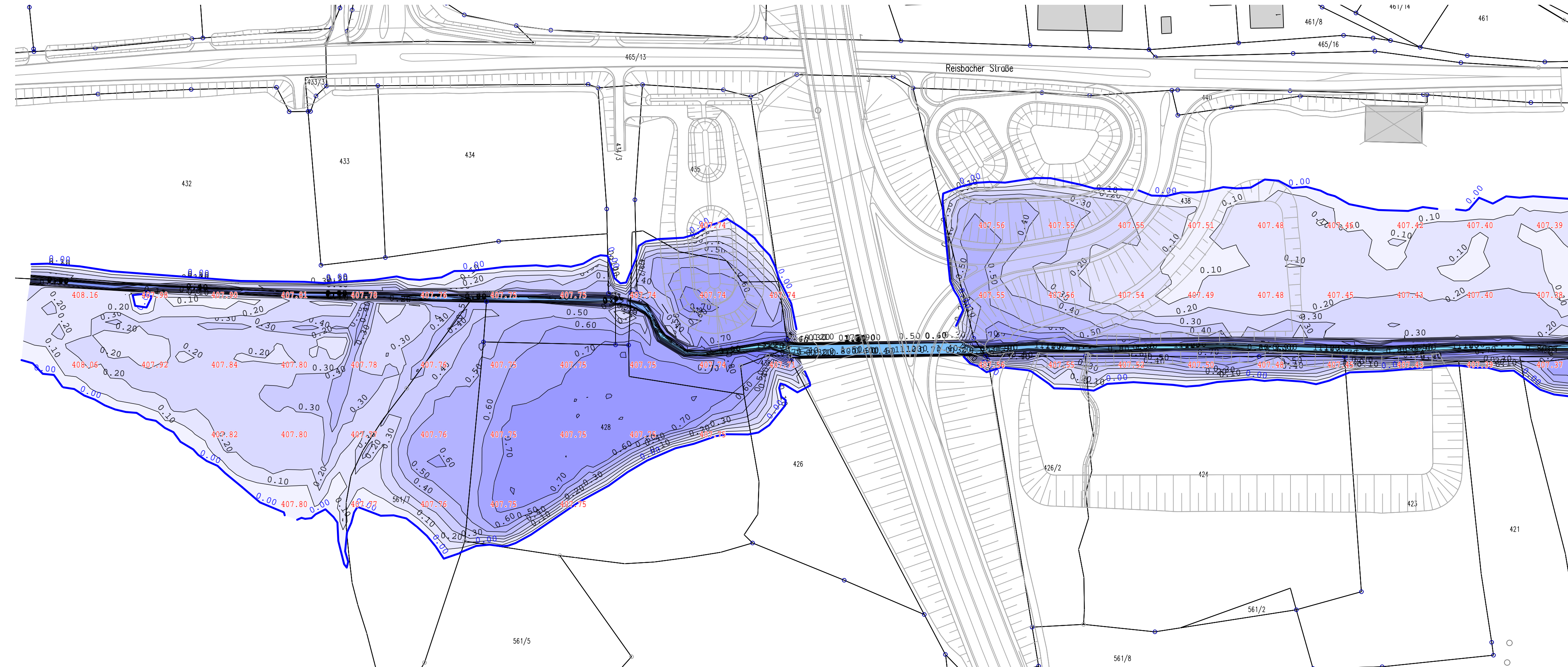


Simbach HQ-100 = 9 m³/s

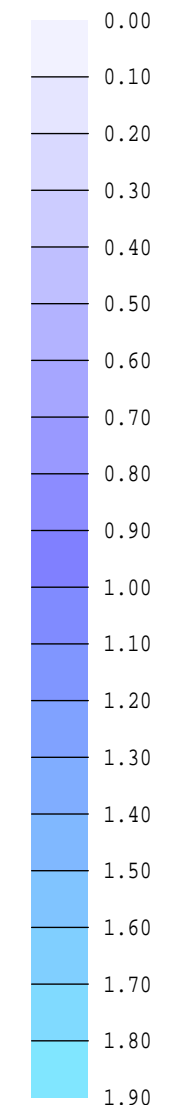
Geobasisdaten (C) Bayerische Vermessungsverwaltung 2010
Terrestrische Vermessung 2015

Bearbeitung:	INGENIEURBÜRO AMMER Perkamer Straße 1 94315 Straubing Telefon (09421) 5507-0 Fax 5507-11	Projekt-Nr. 2015/002
		gez.: FEMPLO 5.66 gepr.: 19.10.2018

Berechnete Fließtiefen Wasserspiegel über NN HQ100 Bestand Übersicht Untersuchungsgebiet	Maßstab 1:2500 Anlage 18.2.1.1
Vorhaben: Hochwasseruntersuchung B 20 Ausbau bei Simbach (3. Fahrstreifen)	Staatliches Bauamt Landshut



Maßstab = 1: 1000; Planungsgebiet; Fließtiefe [m] I.F. 'HQ-100 Bestand T = 08:00:00'; Wasserspiegel [mNN]
 I.F. 'HQ-100 Bestand T = 08:00:00'



Simbach HQ-100 = 9 m³/s

Geobasisdaten (C) Bayerische Vermessungsverwaltung 2010
 Terrestrische Vermessung 2015

Bearbeitung:
A INGENIEURBÜRO AMMER
 Perkamer Straße 1 94315 Straubing
 Telefon (09421) 5507-0 Fax 5507-11

Projekt-Nr. 2015/002
 gez.: FEMPLO 5.66
 gepr.: *mu*
 19.10.2018

Berechnete Fließtiefen
 Wasserspiegel über NN
 HQ100 Bestand

Maßstab
1:1000

Anlage 18.2.1.2

Vorhaben: Hochwasseruntersuchung
B 20 Ausbau bei Simbach
 (3. Fahrstreifen)

Staatliches Bauamt
 Landshut

