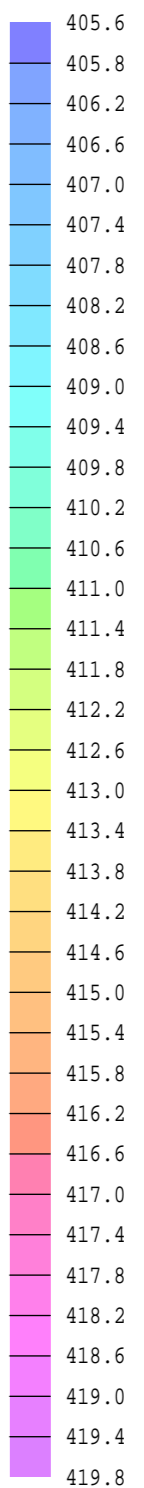


Maßstab = 1: 1000; Abgrabungsgebiet; Sohl- und Geländekoten Planung StBA und Abgrabung StBA-V3



Geobasisdaten (C) Bayerische Vermessungsverwaltung 2010
Terrestrische Vermessung 2015

Vorhaben: Hochwasseruntersuchung
B 20 Ausbau bei Simbach
(3. Fahrstreifen)

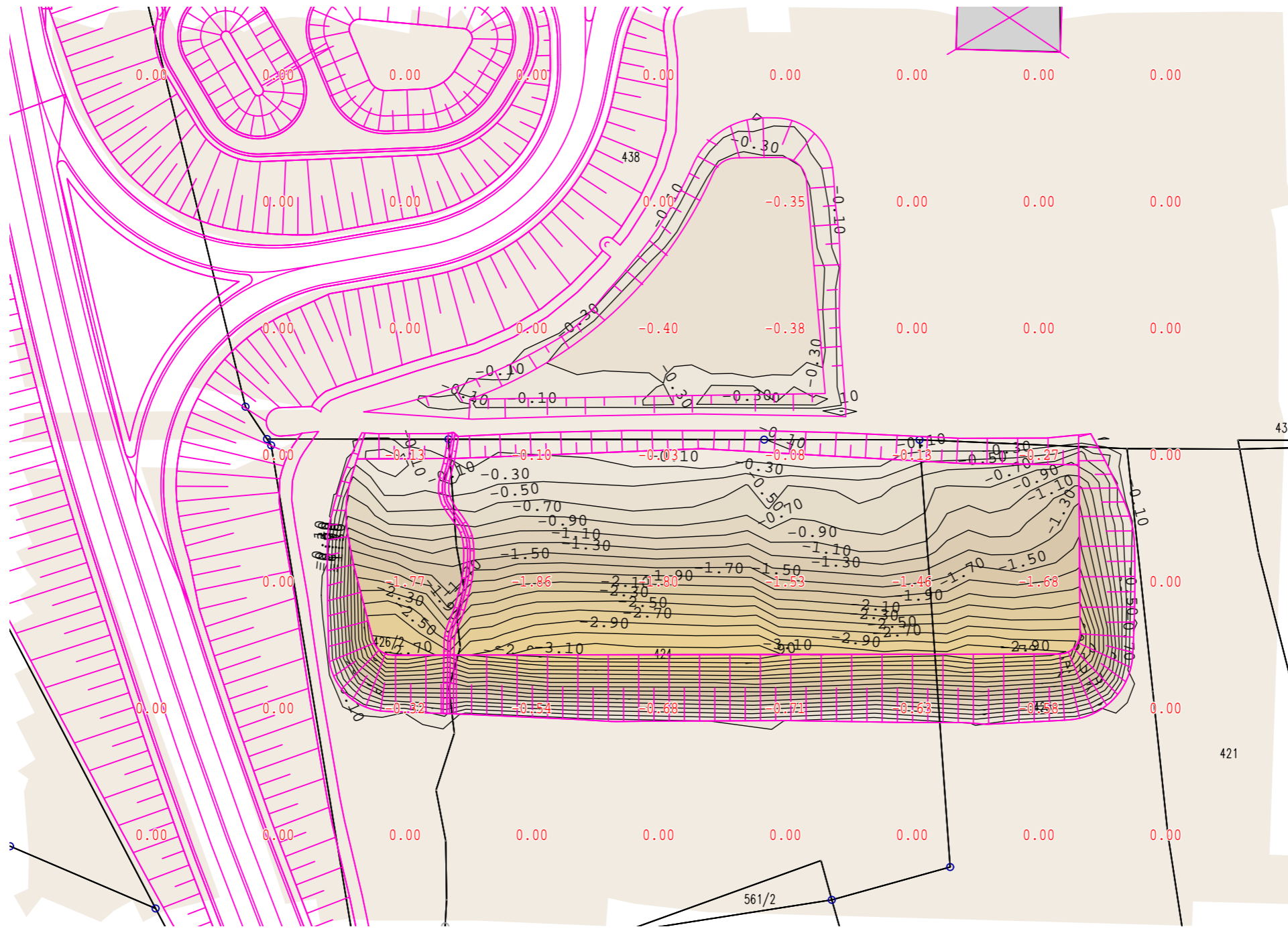
Geländehöhen mit Abgrabung [mNN]
Planung Juni 2018



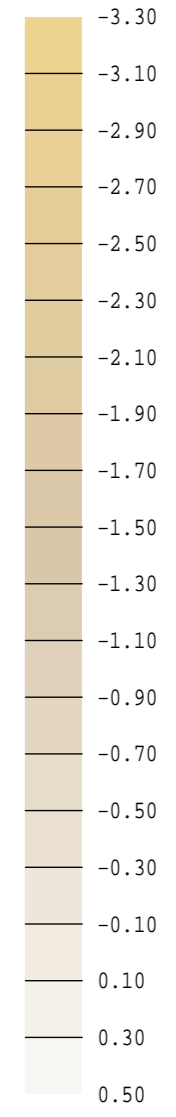
INGENIEURBÜRO AMMER
Perkamer Straße 1 94315 Straubing
Telefon (09421) 5507-0 Fax 5507-11

Projekt 2015/002
gez.: FEMPLO 5.66
gepr.: *[Signature]*
19.10.2018



Maßstab
1:1000
Anlage 18.2.7.1
Staatliches Bauamt
Landshut



Maßstab = 1: 1000; Abgrabungsgebiet; Sohl- und Geländekoten Planung StBA und
 Abgrabung StBA-V3 - Sohl- und Geländekoten Planung StBA



Geobasisdaten (C) Bayerische Vermessungsverwaltung 2010
 Terrestrische Vermessung 2015

Vorhaben: Hochwasseruntersuchung B 20 Ausbau bei Simbach (3. Fahrstreifen)		Abgrabungstiefen Planung Juni 2018	
 INGENIEURBÜRO AMMER Perkamer Straße 1 94315 Straubing Telefon (09421) 5507-0 Fax 5507-11	Projekt 2015/002 gez.: FEMPLO 5.66 gepr.: 	Maßstab 1:1000	Anlage 18.2.7.2 Staatliches Bauamt Landshut
	Dateiname PDF-Dateien/DGM-Planung.pdf		19.10.2018