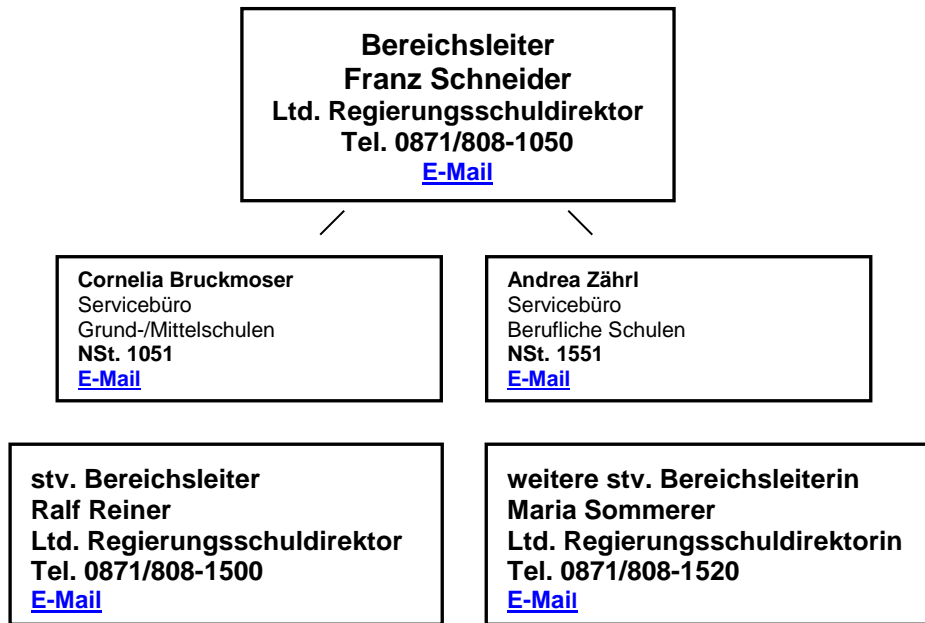


Organigramm - Bereich 4 Schulen



Sachgebiet 40.1 <i>Grund-/Mittelschulen</i> Erziehung/Unterricht/ Qualitätssicherung	Sachgebiet 40.2 <i>Grund-/Mittelschulen</i> Personal/ Organisation	Sachgebiet 41 Förderschulen	Sachgebiet 42.1 gewerbliche u. kauf- männliche beruflich Schulen	Sachgebiet 42.2 Berufliche Schulen für Agrar- u. Hauswirt- schaft, Sozial- und Ge- sundheitswesen
SGL: Mark Bauer-Oprée RSchD Erziehung/Unterricht/Qualitätssicherung, Schulentwicklungsberater, RLFB, Nachwuchsförderung u. Fortbildung für Führungslehrkräfte, Inklusion Fachl. Aufgaben GS/MS NSt. 1502 E-Mail	SGL: Ralf Reiner Ltd. RSchD Personal/Organisation Schulaufsicht, Privatschulen Ansprechpartner für die Beschulung von Asylbewerbern (GS/MS) NSt. 1500 E-Mail	SGL: Rainer Fauser Ltd. RSchD Schulaufsicht, Sonderpäd. Förderzentren, Erziehung/Unterricht/Qualitätssicherung, Personal/Organisation, Evaluation, Inklusion, Mobile Reserve, Direktbewerbung, Förderschwerpunkt Sprache, Teamlehrkräfte NSt. 1510 E-Mail	SGL: Maria Sommerer Ltd. RSchDin Schulaufsicht, Schulorganisation, Lehrpersonal, Lehrerausbildung Berufsvorbereitung und Übergang in die Ausbildung, Schulentwicklung, Digitalisierung, Inklusion NSt. 1520 E-Mail	SGL: Reiner Sagstetter Ltd. RSchD Schulorganisation, Lehrpersonal Berufliche Schulen f. Agrar- u. Hauswirtschaft, Sozial- u. Gesundheitswesen, Darstellende Kunst, Sing- u. Musikschulen NSt. 1521 E-Mail
Franz Karpfinger, RSchD Prüfungsamt, RLFB, Führungskräfte-Fortbildung, Evaluation, Multiplikatoren, Fachberatung, Schulpsychologen, Beratungslehrer, Förderlehrer Verkehrs- u. Sicherheitserziehung, Schullandheimwerk, Jugendherbergswerk NSt. 1515 E-Mail	Ulrike Misdziol, RSchRin Personaleinsatz, Klassenbildung und Statistiken zur Klassenbildung, Beförderungsentscheidungen, Versetzungen, Schulverwaltungsprogramm NSt. 1518 E-Mail	Birgit Haran, RSchDin Örtliche Prüfungsleitung, Seminar, Zweitqualifikation Sopäd., HPU-Ausbildung Schulaufsicht: Sonderpäd. Förderzentren, Schule für Kranke, Hausunterricht, Förderschwerpunkt emotionale u. soziale Entwicklung NSt. 1509 E-Mail	August Deinböck, RSchD Schulaufsichtliche Aufgaben, Beratung und Betreuung der gewerblich-technischen Schulen, Lehrpersonal, Lehrerausbildung, Betreuung Bauvorhaben, Lehrerfortbildung, amtliche Schuldaten (Statistik), Digitalisierung, Sonderaufgaben NSt. 1516 E-Mail	Stefanie Hellauer, StRin Schulaufsichtliche Aufgaben in o.g. Bereichen, Auswahl der Staatspreisträger, Telekolleg, amtliche Schuldaten, Sing- und Musikschulen KMK-Englisch-Zertifikat NSt. 1527 E-Mail
Dr. Gabriele Loibl RSchRin Stellvertretung Prüfungsamt Lehrerausbildung (Seminare GS, MS, FL, FöL, Praktikums-, Betreuungslehrer), Inklusion im Rahmen der Ausbildung, Kooperation mit Universitäten im Bereich Lehrerausbildung, Fachberatung Englisch, Unterricht f. Kinder nichtdeutscher Muttersprache, Berater f. Migration, Bereichslehrkräfte NSt. 1503 E-Mail	Christian Schießl, KR Sportstättenbedarf, Sportstättenbau, Förderungen im Bereich des Schulsports, Organisation des Schulsports und des Sportunterrichts, Einstellungen/Versetzungen, Lehrertauschverfahren NSt. 1512 E-Mail	Otto Waggmann, RSchD Schulaufsicht: Förderzentren mit den Förderschwerpunkten geistige Entwicklung, körperliche und motorische Entwicklung, Hören, Berufsschulen zur sonderpäd. Förderung, Pr. Personal, Amtliche Schuldaten, NSt. 1508 E-Mail	Roland Ilg, RSchD Beratung und Betreuung der kaufmännischen beruflichen Schulen und der Wirtschaftsschulen, Kooperation mit ausländischen Schulen, Sonderaufgaben NSt. 1501 E-Mail	Peter Hassold, StD Lehrerergenehmigungen und pädagogische Eignungsfeststellungen für private und kommunale Schulen NSt. 1552 E-Mail

<p>Christian Schießl, KR Fachberatung Sport, Organisation der Lehrerfortbildung Sport, Arbeitskreis Sport in Schule und Verein, Schulsportwettbewerbe für alle Schularten NSt. 1512 E-Mail</p>	<p>Johanna Pickel, Lin Mitarbeit in der Organisation der Beschulung von Kindern und Jugendlichen mit Migrationshintergrund an GS/MS NSt. 1529 E-Mail</p>	<p>Dr. Markus Wolfer, SoR Sonderpäd. Förderzentren, Fortbildung, Fachberatung, Ganztageskonzepte, außerunterrichtliche Leistungen, Schülersprecher, Kooperationsmittel, Homepage, Förderschwerpunkt Lernen NSt. 1511 E-Mail</p>	<p>Hubert Ramesberger, StD Koordinator für die Berufsvorbereitung und Übergang in eine Ausbildung im Regierungsbezirk Niederbayern NSt. 1524 E-Mail</p>	<p>Elvira Himmelspach, StDin Prüfungserstellung NSt. 1523/Mo E-Mail</p>
<p>Josef Steffl, BerR Gebundene und offene Ganztagschulen, Mittagsbetreuung, Hort an der Schule, FAG-Genehmigung von Bauprogrammen VS, JaS-Coaching, Wettbewerbe, SMV, Schulverpflegung NSt. 1507 E-Mail</p>	<p>Martin Leukam, BerR UHD Erhebungen, Statistiken NSt. 1514 E-Mail</p>	<p>Susanne Zeller-Fries, SoKRin Evaluation, Schulentwicklung, MSH/MSD, Schulpsychologie, Schulabschlüsse, Zeugnisse, Übergang Förderschule-Beruf, Zusammenarbeit m. Berufsberatung, Praxismittel, eVBO, Stv. Seminar/Örtliche Prüfungsleitung NSt. 1513/Di, Mi E-Mail</p>	<p>Ludwig Hellauer, StR informationstechnischer Berater digitale Bildung (iBdB), Amtlicher Schulanzeiger NSt. 1522 E-Mail</p> <p>Martin Fritz, StD medienpädagogischer Berater digitale Bildung (mBdB)</p>	
<p>Martin Leukam, BerR Berufsorientierungsmaßnahmen, Praxis an MS NSt. 1514 E-Mail</p>	<p>Helga Faßler Verwaltungstätigkeiten NSt. 1519 E-Mail</p>	<p>Matthias Kullmann, StR FS informationstechnischer Berater digitale Bildung (iBdB) NSt. 1525/Mo, Mi E-Mail</p>	<p>Harald Ecker, OStR Fachberater Inklusion E-Mail</p>	
<p>Andreas Klar, BerR Berater Digitale Bildung Bildstellen, Förderprogramm DigitalPakt Schule 2019 – 2024 NSt. 1517 E-Mail</p>		<p>Helga Faßler Verwaltungstätigkeiten NSt. 1519 E-Mail</p>	<p>Christian Schiller, StR Regionale Lehrerfortbildung E-Mail</p>	
<p>Astrid Heimberger, Rin Schulentwicklungs Koordinatorin, Mitwirkung Externe Evaluation, Begleitung der Unterstützungssysteme, RESET, Fachberatung, Wettbewerbe, FAG-Genehmigung von Bauprogrammen VS, Koordinatorin für Bildungsregionen NSt. 1526 E-Mail</p>		<p>Marion Spieß Verwaltungstätigkeiten NSt. 1506/Mo - Do E-Mail</p>		
<p>Doris Prieler Mitarbeit bei der Organisation und Planung von Seminar und Lehramtsprüfungen NSt. 1052/vorm. E-Mail</p>		<p>Sibylle Böhmisch Verwaltungstätigkeiten NSt. 1505 E-Mail</p>		

Sachgebiet 43 Schulpersonal		Sachgebiet 44 Schulorganisation, Schulrecht	
SGL: Elisabeth Freitag, RDin Personalrecht, Dienstaufsichtsbeschwerden, Disziplinarrecht NSt. 1530 E-Mail		SGL: Thomas Schorr, Ltd. RD Schulorganisation, Schulrecht NSt. 1540 E-Mail	
Bereich Beamte	Bereich Tarifbeschäftigte		
Kerstin Probst, ROLin - Koordinierung der Einstellung von Lehrern und Lehramtsanwärtern an GS/MS u. FöS - Lehrertauschverfahren - Wartelistenverfahren - Planstellenbewirtschaftung an GS/MS u. FöS NSt. 1535 E-Mail	Andrea Graf, RARin - Lehrkräfte und Beschäftigte an beruflichen Schulen - Drittkräfte an beruflichen Schulen NSt. 1561/Mo – Fr vm E-Mail	Katja Gubernatz, RARin Schulorganisation GS/MS u. FöS Rechtliche Auskünfte Grund-, Mittel- und Förderschulen Genehmigung von Bauprogrammen FöS, RS, Gym NSt. 1542 E-Mail	Karin Simbürger, RAfr Sprengelverfahren Berufsschulen Rechtliche Auskünfte berufliche Schulen Genehmigung von Bauprogrammen BS Gastschulverhältnisse an BS NSt. 1544/Mo – Do vm E-Mail
Elisabeth Beck, Rlin - Lehrkräfte an GS/MS Buchstabe A – Fe - Sonderschullehrer Buchstabe A – F, H NSt. 1533/vorm. E-Mail	Claudia Lack, RAfr - Aushilfslehrkräfte an GS/MS - Heilpäd. Förderlehrer, Praktikanten u. Pflegekräfte an FöS - Drittkräfte an GS/MS und FöS - Hausunterricht - externes Personal im Bereich der Ganztagssschulen - Sozialpädagogen an GS/MS, FöS u. BS - Mitarbeiter in Sprach- u. Lernpraxis im Bereich der Deutschklassen NSt. 1562 E-Mail	Bianca Schweikl, RARin Haushaltsvollzug im Bereich des Schulwesens Förderung Baumaßnahmen privater weiterführender und beruflicher Schulen NSt. 1570 E-Mail	Jutta Fröhlich, RAfr Verwendungsnachweisprüfung u. Anweisung Schlusszahlungen Schulaufwand priv. GS/HS/MS u. FöS einmaliger Schulaufwand private GS/HS/MS u. FöS Förderung Digitalbudget und Digitalpakt private GS/HS/MS u. FöS NSt. 1545/Mo – Do vm E-Mail
Martin Strasser, RI - Lehrkräfte an GS/MS Buchstabe Fi – J - Förderlehrer an GS/MS u. FöS - Fachlehrer an GS/MS u. FöS Buchstabe A – K und L – Z NSt. 1536 E-Mail	Sonja Dillinger, RAfr - Beschäftigte an GS/MS, FöS u. SchÄ - Lehrkräfte an FöS NSt. 1563 E-Mail	Thomas Kröppel, RA Personalförderung GS/HS/MS, private FöS u. berufl. Schulen, Pflegebonus NSt. 1548 E-Mail	Gerhard Hammer, RAR Kostenersatz für größere Schulbaumaßnahmen einmaliger Schulaufwand -Bau-private GS/HS/MS u. FöS NSt. 1547 E-Mail
Christine Lindlbauer, RARin - Lehrkräfte an GS/MS Buchstabe Q - Z - Leistungsprämien u. -zulagen im Bereich der GS/MS - Sonderschullehrer Buchstabe Q - Z NSt. 1539 E-Mail	Theresia Maier, RA - Lehrkräfte an GS/MS - Zweitqualifikation und unbefristet NSt. 1564/Di, Mi, Fr E-Mail	Heidi Schießl Haushaltsvollzug Ganztags-schulen u. Mittagsbetreuung Verwendungsnachweisprüfung u. Anweisung Schlusszahlungen Schulaufwand priv. GS/HS/MS u. FöS, Honorarkräfte an berufl. Schulen NSt. 1573 E-Mail	Martina Noa, RAfr Haushaltsmäßige Abwicklung der Beschulung von Asylbewerbern und Flüchtlingen Haushaltsmäßiger Vollzug Ganztagsbeschulung Honorarverträge Drittkräftenmittel Zuschüsse zu Heimkosten bei Besuch außerbayer. BS NSt. 1574/Mo – Do) E-Mail
Carolin Antholzer, ROSin - Lehrkräfte an GS/MS Buchstabe K – P - Sonderschullehrer Buchstabe G, I - P NSt. 1537 E-Mail	Jutta Ulber - Mitwirkung in statusrechtlichen und tarifrechtlichen Angelegenheiten - Regelerkrankungen der Tarifbeschäftigten NSt. 1569 E-Mail	Susanne Kolbeck Bearbeitung von Einzelanfragen zu Beschaffung u. Schülerbeförderung an priv. GS/HS/MS u. FöS IHV-Abschlagszahlungen Verwendungsnachweisprüfung Schulaufwand NSt. 1541 E-Mail	Antje Eder Haushaltsvollzug offene Ganztags-schulen u. Mittagsbetreuung Förderung aus Landesmitteln Verwaltungstätigkeiten NSt. 1572/Di, Mi, Do E-Mail
N.N. NSt. 1534	Helga Faßler - Unterrichtsaufträge für das Telekolleg - nebenamtlicher Unterricht für alle Schulgattungen in der Zuständigkeit der Regierung von Niederbayern - Hausunterricht im Rahmen von Mehrarbeit und Nebenamt - Abrechnung ISB NSt. 1519 E-Mail	Dagmar Hollerauer, RHSin Verwendungsnachweisprüfung u. Anweisung Schlusszahlungen Schulaufwand priv. GS/HS/MS u. FöS, Bildschirmarbeitsbrillen (ohne RS, Gym, FOS/BOS) NSt. 1543/Di - Do E-Mail	Cornelia Gnad Praxis an Mittelschulen, berufsorientierende Maßnahmen Verwaltungstätigkeiten NSt. 1504/Mo, Di E-Mail

<p>Siegfried Artmann, RR</p> <ul style="list-style-type: none">- Lehrkräfte (ohne Fachlehrer) an berufl. Schulen- Fachlehrer an berufl. Schulen Buchstabe A – K und L - Z- Verwaltungsbeamte an beruflichen Schulen- Leistungsprämien im Bereich der beruflichen Schulen <p>NSt. 1532 E-Mail</p>			
---	--	--	--

Stand: 15. Dezember 2020