

NIEDERBAYERN 2006

in Zahlen und Grafiken



Datenhandbuch

Ausgabe 2007

Vorwort

Das Datenhandbuch für den Regierungsbezirk Niederbayern wird wieder in zahlen- und tabellenmäßiger Form der bisherigen Ausgaben und in gestraffter Form weitergeführt. Dass die Daten in dieser wie auch in den früheren Ausgaben immer einen gewissen zeitlichen Verzug zum Erhebungstermin aufweisen, liegt an dem erforderlichen Aufwand von Datenerhebung, -prüfung und -veröffentlichung durch das Bayerische Landesamt für Statistik und Datenverarbeitung.

Der nunmehr vorliegende Zahlenspiegel 2006 soll den Interessierten von Verwaltung, Wirtschaft, Schule, Presse und öffentlichem Leben die grundlegenden Daten über die Struktur der Bevölkerung, der Wirtschaft und anderer wichtiger Bereiche zur Verfügung stellen. Die Basistabellen mit der Untergliederung in kreisfreie Städte, Landkreise, Regionen, Regierungsbezirke, Niederbayern und Land Bayern, sollen einen vergleichenden Überblick ermöglichen.

Die Grundlagen und die überwiegende Anzahl der Daten ist den thematischen statistischen Berichten oder dem Datenbestand auf der Homepage des Bayerischen Landesamts für Statistik und Datenverarbeitung entnommen. Die dortigen Anmerkungen und Erläuterungen sind zu beachten. Kommentare oder zusätzliche Erläuterungen zu den Zahlenvergleichen werden hier nicht vorgenommen.

Eine Straffung des Inhalts des vorliegenden Datenhandbuchs gegenüber früheren Ausgaben ist im Hinblick auf die zwischenzeitlich für jedermann und auf einfachem Weg zugänglichen Daten im Internetangebot des Bayerischen Landesamts für Statistik und Datenverarbeitung geboten. Die Regierung von Niederbayern präsentiert auch weiterhin den Zahlenspiegel und Farbgrafiken in laufend aktualisierter und ergänzter Form auf ihren Internet-Seiten.

Sofern Vorschläge zur Änderung oder Ergänzung des Inhalts bestehen, nimmt die Regierung von Niederbayern diese Anregungen gerne entgegen.

Landshut, im März 2008

Heinz Grunwald
Regierungspräsident

Inhaltsverzeichnis:

1. Bevölkerung	3	8. Straßenverkehr	27
1.1 Bevölkerungsstand	3	8.1 Straßenverkehrsunfälle 2006	27
1.2 Gemeindeweise Bevölkerungsentwicklung seit 1840	4	8.2 Kraftfahrzeug- und Anhängerbestand am 1. Jan. 2007	28
1.3 Bevölkerung am 31.12.2006 nach Altersgruppen	8	9. Schulwesen	29
1.4 Natürliche Bevölkerungsbewegung - Geburten	10	9.1 Volksschulen und Volksschulen für Behinderte	29
1.5 Natürliche Bevölkerungsbewegung - Sterbefälle	11	9.2 Berufsschulen und Berufsoberschulen	30
1.6 Wanderungsbewegung - Zuzüge	12	9.3 Fachschulen und Berufsfachschulen	31
1.7 Wanderungsbewegung - Fortzüge und Wanderungssaldo	13	9.4 Realschulen und Fachakademien	32
2. Fläche und Zuordnung	14	9.5 Fachoberschulen und Gymnasien	33
3. Sozialversicherungspflichtig Beschäftigte	15	10. Gesamtwirtschaftliche Leistungsdaten	34
3.1 Sozialversicherungspflichtig Beschäftigte und Pendlersaldo	15	Bruttoinlandsprodukt zu Marktpreisen von 2000 bis 2005	34
3.2 Sozialversicherungspflichtig Beschäftigte nach Wirtschaftsbereichen	16	11. Grafiken	36
4. Arbeitslose März 2007	17		
5. Gewerbe	18		
5.1 Verarbeitendes Gewerbe	18		
5.2 Bauhauptgewerbe 2006 und 2007	19		
6. Wohnungs- und Bauwesen	20		
6.1 Bestand an Wohnungen am 31.12.2006	20		
6.2 Bestand an Wohngebäuden am 31.12.2006	22		
7. Fremdenverkehr	23		
7.1 Die 30 größten Fremdenverkehrsgemeinden in Niederbayern im Jahr 2006	23		
7.2 Fremdenverkehr Juni 2005 und 2006	24		
7.3 Fremdenverkehr Dezember 2005 und 2006	25		
7.4 Gästeankünfte und Übernachtungen in Beherbergungsbetrieben 2006	26		

Bei **Nachdruck** - auch auszugsweise - wird um Quellenangabe gebeten. Die überwiegende Anzahl der Daten ist den thematischen statistischen Berichten des Bayerischen Landesamts für Statistik und Datenverarbeitung entnommen - alle Rechte vorbehalten -.

Zeichenerklärung: . = Zahlenwert unbekannt oder geheimzuhalten
- = nichts vorhanden

1. Bevölkerung

1.1 Bevölkerungsstand

	Dez 02	Dez 03	Dez 04	Dez 05	Dez 06	davon männlich Dez 06	Einwohner je km ² Dez 06
kreisfreie Städte							
Landshut	60.075	60.282	60.545	61.368	61.923	29.175	941
Passau	50.810	50.683	50.537	50.651	50.644	23.816	728
Straubing	44.364	44.473	44.683	44.633	44.504	22.059	659
Landkreise							
Deggendorf	116.943	116.967	117.284	117.492	117.517	57.687	136
Dingolfing-Landau	91.907	92.092	92.081	91.906	91.644	45.827	104
Freyung-Grafenau	82.471	82.363	81.975	81.582	80.771	39.692	82
Kelheim	112.051	112.846	112.939	113.237	112.927	56.180	106
Landshut	145.892	146.857	147.736	148.101	147.990	74.035	110
Passau	188.090	188.533	189.027	189.142	188.474	92.666	123
Regen	82.555	82.162	81.796	81.416	80.748	40.007	83
Rottal-Inn	119.416	119.729	119.727	119.598	118.944	58.585	93
Straubing-Bogen	96.902	97.485	97.848	97.797	97.734	48.520	81
Regionen							
12 Region Donau-Wald	662.135	682.666	663.150	662.713	660.392	324.447	116
13 Region Landshut	437.571	439.445	440.598	441.558	441.055	217.939	117
11 Region Regensburg (NB Anteil)	91.770	92.361	92.430	92.652	92.373	45.863	106
Regierungsbezirke							
Oberbayern	4.169.657	4.195.673	4.211.118	4.238.195	4.279.112	2.093.228	244
Oberpfalz	1.088.929	1.089.826	1.090.289	1.089.543	1.087.939	535.516	112
Oberfranken	1.112.655	1.109.674	1.106.541	1.101.390	1.094.525	532.276	151
Mittelfranken	1.703.869	1.706.615	1.708.972	1.712.275	1.712.622	836.329	236
Unterfranken	1.344.300	1.344.740	1.344.629	1.341.481	1.337.876	657.369	157
Schwaben	1.776.465	1.782.386	1.786.166	1.788.919	1.786.764	876.010	179
Niederbayern	1.191.476	1.194.472	1.196.178	1.196.923	1.193.820	588.249	116
Land Bayern	12.387.351	12.423.386	12.443.893	12.468.726	12.492.658	6.118.977	177

Quelle: Bayerisches Landesamt für Statistik und Datenverarbeitung, eigene Berechnungen

1. Bevölkerung

1.2 Gemeindeweise Bevölkerungsentwicklung seit 1840 (Gebietsstand 1. Januar 1994 bzw. spätere Jahre)

	1840	1871	1900	1925	1939	1950	1956	1961	1970	1987	2000	2004	2005	2006
kreisfreie Städte:														
Landshut	12.119	17.888	26.538	31.866	36.853	49.783	51.713	54.446	58.376	56.446	58.746	60.545	61.368	61.923
Passau	16.826	20.607	28.037	32.226	33.482	47.789	47.321	47.056	48.797	48.516	50.536	50.537	50.651	50.644
Straubing	11.251	13.458	20.164	26.357	32.225	40.661	40.879	41.032	43.847	40.093	44.014	44.683	44.633	44.504
Lkrs. Deggendorf:														
Aholming	1.065	1.299	1.349	1.405	1.529	1.956	1.743	1.774	1.853	1.882	2.198	2.270	2.300	2.268
Auerbach	1.170	1.151	1.132	1.250	1.219	1.679	1.496	1.478	1.536	1.776	2.134	2.164	2.141	2.148
Außernzell	1.039	1.244	1.158	1.261	1.275	1.580	1.421	1.312	1.256	1.261	1.429	1.434	1.450	1.444
Bernried	2.122	2.308	2.627	2.723	2.805	3.529	3.030	2.936	3.370	4.072	4.910	4.921	4.893	4.925
Buchhofen	870	866	938	1.044	1.020	1.326	1.028	967	877	926	965	977	981	959
Deggendorf, GKSt	7.612	9.726	11.922	14.125	17.606	23.555	23.170	24.755	27.892	28.560	31.219	31.306	31.285	31.421
Grafling	1.563	1.685	1.809	1.837	1.869	2.305	2.142	2.142	2.413	2.524	2.790	2.803	2.771	2.776
Grattersdorf	1.324	1.382	1.381	1.404	1.346	1.654	1.346	1.286	1.305	1.365	1.408	1.401	1.400	1.400
Hengersberg, M	2.995	3.283	3.339	3.713	3.771	5.633	5.020	4.822	5.239	6.157	7.379	7.566	7.703	7.714
Hunding	687	736	888	965	933	1.136	940	886	935	1.117	1.211	1.238	1.231	1.223
Iggensbach	911	1.201	1.447	1.460	1.546	1.857	1.716	1.612	1.751	1.900	2.136	2.108	2.090	2.104
Künzing	2.120	2.552	2.558	2.513	2.647	3.339	2.563	2.459	2.613	2.895	3.180	3.242	3.259	3.228
Lalling	1.164	1.214	1.175	1.338	1.175	1.401	1.236	1.144	1.205	1.393	1.601	1.607	1.610	1.609
Metten, M	1.225	1.940	2.250	2.279	1.893	3.166	2.953	2.814	3.154	3.680	4.133	4.332	4.351	4.366
Moos	959	1.204	1.434	1.656	1.675	2.158	1.957	1.913	2.036	1.851	2.115	2.174	2.161	2.179
Niederaltleich	914	821	788	839	1.226	1.272	1.284	1.252	1.304	1.509	1.932	1.919	1.903	1.908
Oberpöding	860	1.017	1.093	1.129	1.081	1.431	1.166	1.112	1.080	1.014	1.084	1.145	1.146	1.156
Offenberg	1.136	1.453	1.478	1.621	1.825	2.126	1.841	1.823	2.190	2.726	3.412	3.363	3.364	3.319
Osterhofen, St	6.155	7.570	7.428	8.140	8.570	11.270	9.559	9.256	10.016	10.428	11.821	11.942	11.960	11.894
Otzing	992	1.102	1.055	1.206	1.127	1.997	1.853	1.460	1.474	1.504	1.804	1.958	1.998	2.006
Plattling, St	2.045	2.784	4.947	6.999	7.492	11.453	9.568	10.415	10.256	10.404	12.062	12.533	12.591	12.568
Schauffling	1.097	1.176	1.114	1.401	1.284	1.596	1.547	1.280	1.253	1.209	1.452	1.455	1.470	1.493
Schöllnach, M	2.255	2.440	2.467	2.814	3.129	3.988	3.717	3.717	4.028	4.344	5.027	5.129	5.121	5.082
Stephansposching	1.769	1.975	2.307	2.360	2.507	3.448	2.869	2.672	2.569	2.515	2.993	3.008	3.049	3.061
Wallerfing	985	1.078	1.152	1.231	1.134	1.469	1.172	1.113	1.145	1.183	1.348	1.384	1.386	1.380
Winzer, M	2.087	2.490	2.361	2.688	3.149	3.716	3.074	2.826	3.077	3.241	3.789	3.905	3.878	3.886
Lkrs. Dingolfing-Landau:														
Dingolfing, St	3.567	4.568	4.915	5.626	6.388	10.026	11.336	12.520	13.314	13.856	18.419	18.623	18.500	18.443
Eichendorf, M	4.774	5.302	5.791	6.237	6.277	8.752	7.125	6.599	6.475	6.236	6.678	6.644	6.662	6.579
Frontenhausen, M	1.740	2.032	2.399	2.517	2.524	3.773	3.136	3.144	3.225	3.151	4.287	4.404	4.368	4.401
Gottfrieding	764	764	844	953	1.058	1.352	1.319	1.326	1.491	1.601	2.056	2.146	2.151	2.152
Landau a.d.Isar, St	5.231	6.194	6.960	7.498	7.941	11.448	10.795	10.438	10.892	11.299	12.623	12.958	12.938	12.826
Loiching	1.327	1.473	1.515	1.740	1.708	2.258	2.091	2.166	2.296	2.871	3.566	3.578	3.586	3.577
Mamming	1.374	1.734	1.882	2.070	1.967	2.719	2.280	2.112	2.182	2.309	2.786	2.924	2.919	2.899
Marklkofen	1.766	1.860	2.258	2.548	2.472	3.530	2.993	2.869	2.952	3.365	3.756	3.725	3.722	3.674
Mengkofen	3.838	4.348	4.201	4.201	4.049	5.479	4.545	4.302	4.229	4.326	5.597	5.720	5.698	5.712
Moosthenning	2.846	3.165	2.910	2.972	2.640	3.871	3.326	3.318	3.259	3.736	4.506	4.657	4.684	4.701
Niederviehbach	1.054	1.241	1.311	1.630	1.587	2.272	2.391	1.989	1.940	1.901	2.418	2.499	2.435	2.491
Pilsting, M	3.130	3.704	3.800	4.340	4.159	6.439	5.476	5.508	5.429	5.570	6.011	6.130	6.185	6.199
Reisbach, M	3.921	4.344	4.764	5.101	5.172	7.144	6.009	5.627	5.644	6.258	7.527	7.602	7.569	7.578
Simbach, M	2.651	2.623	2.873	3.221	3.085	4.265	3.574	3.417	3.357	3.392	3.739	3.725	3.720	3.658
Wallersdorf, M	2.938	3.506	3.650	4.267	4.283	6.770	5.709	5.604	5.378	5.646	6.593	6.746	6.769	6.754
Lkrs. Freyung-Grafenau:														
Eppenschlag	675	774	761	800	828	981	929	886	892	890	936	981	965	968
Freyung, St	2.719	2.954	3.520	3.973	4.134	5.821	5.798	6.483	6.810	7.124	7.352	7.228	7.184	7.069
Fürsteneck	475	549	616	593	630	940	715	694	771	813	1.011	999	978	954
Grafenau, St	3.141	3.749	4.388	5.119	5.309	7.429	7.169	7.347	7.914	8.093	9.085	9.025	8.957	8.829
Grainet	1.750	1.750	1.793	1.790	1.809	2.301	1.949	1.834	1.862	2.112	2.410	2.428	2.412	2.415
Haidmühle	1.261	1.472	1.374	1.836	1.812	3.123	2.211	1.954	1.778	1.526	1.521	1.505	1.494	1.460
Hinterschmiding	1.056	1.091	1.075	1.296	1.354	1.735	1.648	1.669	1.937	2.107	2.543	2.555	2.550	2.553
Hohenau	1.746	1.983	2.060	2.363	2.632	3.145	2.888	2.797	2.962	3.288	3.426	3.497	3.486	3.479
Innernzell	1.010	1.056	1.175	1.175	1.274	1.601	1.450	1.396	1.530	1.542	1.693	1.684	1.689	1.662
Jandelsbrunn	2.454	2.384	2.453	2.533	2.642	3.466	3.011	2.884	3.092	3.118	3.463	3.431	3.399	3.380
Mauth	1.199	1.531	1.723	1.908	2.148	2.716	2.533	2.446	2.552	2.478	2.584	2.537	2.495	2.468
Neureichenau	3.428	3.385	2.958	3.193	3.205	3.993	3.710	3.598	3.768	4.182	4.492	4.483	4.480	4.445
Neuschönau	964	1.059	1.217	1.556	1.746	2.244	1.939	1.890	2.004	2.169	2.412	2.376	2.358	2.359
Perlesreut, M	2.015	2.309	2.318	2.348	2.471	3.146	2.544	2.395	2.657	2.686	2.998	2.990	2.975	2.938
Philippstreu	496	539	557	633	663	972	873	788	738	715	775	767	754	750
Ringelai	801	791	803	977	1.162	1.469	1.455	1.416	1.641	1.813	2.144	2.169	2.127	2.103
Röhrnbach, M	2.607	2.753	2.969	2.848	3.018	4.344	3.651	3.546	3.832	4.145	4.538	4.536	4.579	4.555
Saldenburg	1.249	1.343	1.382	1.414	1.534	1.814	1.717	1.702	1.795	1.982	2.038	1.999	1.986	1.940
Sankt Oswald-Riedlhütte	898	1.283	1.514	1.974	2.290	2.933	2.977	3.069	3.239	3.103	3.219	3.175	3.163	3.123
Schöfweg	929	889	990	1.008	1.076	1.313	1.115	1.010	1.132	1.174	1.333	1.314	1.307	1.296
Schönberg, M	1.995	2.018	2.262	2.508	2.631	3.411	3.209	3.259	3.519	3.663	4.075	3.922	3.907	3.881

Quelle: Bayerisches Landesamt für Statistik und Datenverarbeitung

1. Bevölkerung

noch 1.2 Gemeindeweise Bevölkerungsentwicklung seit 1840 (Gebietsstand 1. Januar 1994 bzw. spätere Jahre)

	1840	1871	1900	1925	1939	1950	1956	1961	1970	1987	2000	2004	2005	2006
noch Lkrs. Freyung-Grafenau:														
Spiegelau	988	1.707	2.085	3.178	3.528	4.840	4.341	4.314	4.383	4.064	4.243	4.119	4.114	4.042
Thurmansbang	1.193	1.259	1.395	1.556	1.590	1.887	1.698	1.580	1.839	2.159	2.384	2.459	2.452	2.436
Waldkirchen, St	4.700	4.970	5.765	6.352	6.627	8.495	8.023	7.865	8.691	9.448	10.578	10.635	10.609	10.516
Zenting	968	1.199	1.141	1.228	1.179	1.380	1.146	1.038	1.064	1.170	1.181	1.161	1.162	1.150
Gemeindefreie Gebiete	0	0	0	0	0	0	47	10	0	0	0	0	0	0
Lkrs. Kelheim:														
Abensberg, St	3.116	3.712	4.263	4.520	4.746	6.560	7.144	6.949	7.765	9.244	12.214	12.558	12.630	12.561
Aiglsbach	1.166	1.242	1.415	1.435	1.322	1.786	1.303	1.272	1.216	1.331	1.560	1.654	1.673	1.647
Attenhofen	1.029	1.054	1.126	1.214	1.070	1.576	1.219	1.109	1.046	1.055	1.294	1.365	1.362	1.360
Bad Abbach, M	2.344	2.988	3.154	3.431	3.421	4.678	4.376	4.449	5.123	6.560	10.005	10.807	10.998	11.038
Biburg	698	701	695	817	754	967	794	810	885	939	1.280	1.274	1.188	1.199
Elsendorf	1.301	1.442	1.490	1.515	1.347	2.234	1.704	1.555	1.577	1.616	1.959	2.030	2.038	2.049
Essing, M	649	623	609	641	816	1.221	997	964	996	970	1.044	1.021	1.019	1.006
Hausen	920	1.143	1.393	1.407	1.438	1.824	1.556	1.484	1.582	1.720	1.969	2.040	2.072	2.039
Herrngiersdorf	826	1.067	1.150	1.218	1.014	1.564	1.082	1.052	1.018	1.010	1.128	1.126	1.146	1.186
Ihrlersstein	1.108	1.200	1.267	1.330	1.521	1.930	2.097	2.334	2.849	3.583	4.211	4.316	4.327	4.311
Kelheim, St	4.760	5.612	6.865	7.319	8.942	14.234	15.165	15.044	15.419	14.701	15.615	15.650	15.624	15.656
Kirchdorf	572	703	733	815	760	932	772	712	710	735	893	901	899	889
Langquaid, M	2.296	3.021	3.090	3.217	3.156	4.809	3.868	3.600	3.669	3.777	4.921	5.123	5.098	5.074
Mainburg, St	3.281	4.113	5.111	6.055	6.901	9.805	8.547	8.710	10.010	10.657	13.256	13.850	13.886	13.882
Neustadt a.d.Donau, St	4.631	5.346	5.563	6.172	6.378	8.065	7.600	7.678	9.153	9.811	12.318	12.734	12.765	12.738
Painten, M	1.225	1.120	1.129	1.359	1.388	1.667	1.538	1.585	1.767	1.878	2.204	2.266	2.239	2.227
Riedenburg, St	3.647	3.767	4.026	4.345	4.280	6.200	5.364	5.114	5.181	4.878	5.689	5.732	5.771	5.689
Rohr i.NB, M	2.062	2.624	2.628	2.818	2.663	3.771	2.986	2.958	3.010	2.956	3.333	3.361	3.318	3.296
Saal a.d.Donau	1.218	1.590	1.835	2.211	3.008	4.697	4.915	5.129	5.229	5.216	5.524	5.557	5.556	5.484
Siegenburg, M	1.406	2.034	2.063	2.285	2.176	2.872	2.424	2.322	2.296	2.384	3.123	3.290	3.303	3.291
Teugn	516	628	704	835	815	1.058	945	981	1.066	1.220	1.466	1.546	1.568	1.554
Train	585	814	917	972	1.018	1.209	986	989	1.195	1.347	1.645	1.758	1.758	1.775
Volkenschwand	1.006	1.193	1.357	1.487	1.508	2.066	1.622	1.491	1.450	1.384	1.546	1.610	1.626	1.616
Wildenberg	599	826	939	1.056	1.014	1.462	1.213	1.082	1.158	1.068	1.313	1.370	1.373	1.360
Lkrs. Landshut:														
Adlkofen	1.737	2.045	2.152	2.320	2.134	2.970	2.246	2.281	2.387	3.090	3.797	3.935	3.891	3.885
Aham	1.250	1.299	1.484	1.636	1.584	2.320	1.810	1.656	1.639	1.781	1.965	1.961	1.941	1.902
Altdorf, M	985	1.193	1.463	1.805	2.011	3.084	2.852	3.071	4.096	9.185	11.072	11.287	11.265	11.201
Altfraunhofen	957	1.086	1.138	1.229	1.170	1.632	1.279	1.141	1.177	1.363	1.749	2.037	2.067	2.071
Baierbach	585	635	709	735	593	874	649	609	607	606	757	778	784	788
Bayerbach/Ergoldsbach	1.186	1.364	1.342	1.378	1.329	1.805	1.459	1.411	1.389	1.349	1.642	1.727	1.735	1.725
Bodenkirchen	2.281	2.505	2.915	3.206	2.975	4.414	3.682	3.502	3.965	4.476	5.273	5.399	5.402	5.375
Bruckberg	1.665	2.011	2.265	2.406	2.264	3.384	3.180	3.153	3.289	3.911	4.820	5.046	5.037	5.049
Buch a.Erlbach	837	1.064	1.223	1.235	1.208	1.799	1.595	1.616	1.652	2.378	3.229	3.440	3.458	3.449
Eching	1.078	1.207	1.279	1.327	1.192	1.753	1.463	1.481	1.543	2.093	3.191	3.473	3.557	3.579
Ergolding, M	844	1.456	1.630	1.644	2.074	3.190	3.971	4.605	6.291	9.201	11.126	11.431	11.471	11.554
Ergoldsbach, M	2.208	3.080	3.876	4.471	4.620	6.482	5.959	5.929	6.070	6.189	7.324	7.507	7.563	7.495
Essenbach	2.837	3.279	3.878	4.427	4.205	6.576	5.915	5.745	6.240	7.736	10.393	10.981	10.976	11.027
Furth	959	1.090	1.197	1.277	1.251	1.941	1.565	1.582	1.618	2.154	2.959	3.196	3.261	3.272
Geisenhausen, M	2.322	2.923	3.181	3.681	3.819	5.311	4.701	4.691	4.744	5.256	6.168	6.345	6.358	6.328
Gerzen	848	1.044	1.207	1.242	1.221	1.842	1.652	1.513	1.585	1.727	1.823	1.830	1.787	1.773
Hohenthann	2.371	2.726	2.964	2.968	2.742	3.960	3.101	2.719	2.681	2.661	3.633	3.768	3.804	3.773
Kröning	1.545	1.592	1.678	1.733	1.601	2.330	2.006	1.766	1.777	1.754	1.874	1.913	1.912	1.909
Kumhausen	1.102	1.315	1.502	1.585	1.489	2.228	1.787	1.906	2.225	3.416	4.356	4.711	4.745	4.827
Neufahrn i.NB	1.258	1.684	2.184	2.537	2.600	3.759	3.359	3.221	3.129	3.133	3.890	3.909	3.888	3.869
Neufraunhofen	779	934	1.122	1.125	1.010	1.320	1.018	969	966	969	1.054	1.101	1.110	1.086
Niederaichbach	1.199	1.468	1.629	1.662	1.516	2.316	2.025	1.955	2.146	2.396	3.516	3.702	3.660	3.648
Obersüßbach	872	965	1.055	1.076	1.018	1.499	1.106	1.029	997	1.128	1.550	1.674	1.701	1.714
Pfeffenhausen, M	2.868	3.430	3.646	3.789	3.560	5.138	4.252	4.091	4.188	4.179	4.834	4.840	4.827	4.817
Postau	828	1.281	1.352	1.485	1.410	2.141	1.676	1.535	1.424	1.350	1.616	1.605	1.625	1.635
Rottenburg/Laabber, St	3.181	4.362	4.737	5.085	4.618	7.176	6.364	6.191	6.813	6.790	7.536	7.661	7.687	7.642
Schalkham	772	797	919	1.050	1.071	1.413	1.086	1.043	1.089	888	895	915	930	938
Tiefenbach	827	968	1.006	1.047	1.009	1.474	1.272	1.323	1.412	2.590	3.398	3.524	3.527	3.583
Velden, M	2.891	3.349	3.774	4.011	3.767	5.456	4.548	4.316	4.228	4.860	6.375	6.506	6.501	6.524
Vilsbiburg, St	3.681	4.538	5.470	6.032	6.497	9.495	8.655	8.724	9.263	9.908	11.147	11.536	11.593	11.550
Vilsheim	1.164	1.260	1.308	1.307	1.244	1.682	1.439	1.416	1.428	1.674	2.245	2.374	2.364	2.379
Weihmichl	1.095	1.224	1.187	1.251	1.127	1.657	1.379	1.335	1.355	1.804	2.383	2.476	2.503	2.496
Weng	889	933	930	942	865	1.175	991	959	935	1.028	1.326	1.394	1.405	1.392
Wörth a.d.Isar	178	284	355	466	619	1.113	926	946	974	1.389	2.215	2.381	2.408	2.398
Wurmsham	1.144	1.296	1.480	1.466	1.341	1.898	1.421	1.365	1.244	1.232	1.311	1.373	1.358	1.337

Quelle: Bayerisches Landesamt für Statistik und Datenverarbeitung

1. Bevölkerung

noch 1.2 Gemeindeweise Bevölkerungsentwicklung seit 1840

(Gebietsstand 1. Januar 1994 bzw. spätere Jahre)

	1840	1871	1900	1925	1939	1950	1956	1961	1970	1987	2000	2004	2005	2006
Lkrs. Passau:														
Aicha vorm Wald	1.030	1.204	1.343	1.419	1.521	2.029	1.660	1.678	1.788	2.026	2.376	2.455	2.445	2.461
Aidenbach, M	1.359	1.456	1.726	1.904	1.852	2.880	2.346	2.231	2.368	2.323	2.942	3.152	3.155	3.127
Aldersbach	2.279	2.419	2.662	3.070	3.128	4.237	3.532	3.304	3.210	3.574	4.079	4.280	4.322	4.308
Bad Füssing	2.583	2.778	2.999	3.174	2.859	4.202	3.585	3.613	3.740	5.081	6.442	6.586	6.637	6.648
Bad Griesbach i.Rottal, St	4.379	5.131	5.430	5.521	5.275	7.509	6.380	6.005	6.182	7.027	8.571	8.540	8.473	8.431
Beutelsbach	986	1.110	1.327	1.315	1.217	1.657	1.261	1.097	1.058	1.082	1.136	1.114	1.108	1.116
Breitenberg	2.925	2.841	2.160	2.101	1.987	2.479	2.084	1.974	1.893	2.109	2.198	2.173	2.188	2.179
Büchberg	1.442	1.549	2.116	2.280	2.233	2.916	2.704	2.662	2.861	3.331	3.972	4.079	4.133	4.071
Eging a.See, M	803	979	1.348	1.687	2.025	2.520	2.365	2.543	2.917	3.208	3.793	3.901	3.924	3.941
Fürstenstein	908	1.246	1.658	2.339	3.066	3.931	3.794	3.446	3.669	3.550	3.489	3.475	3.468	3.464
Fürstenzell, M	4.122	4.234	4.575	5.014	4.874	7.980	6.680	6.574	6.379	6.794	7.549	7.738	7.788	7.815
Haarbach	2.268	2.503	2.680	2.914	2.527	3.659	2.707	2.558	2.500	2.374	2.564	2.631	2.636	2.592
Hauzenberg, St	4.301	4.438	4.933	6.482	7.477	9.876	9.735	10.244	11.319	11.857	12.428	12.470	12.406	12.294
Hofkirchen, M	2.229	2.563	2.573	2.457	2.407	3.310	2.800	2.602	2.842	3.122	3.559	3.645	3.636	3.608
Hutthurm, M	2.086	2.212	2.837	3.065	3.292	4.511	4.086	4.033	4.414	4.935	5.828	5.936	5.957	5.952
Kirchham	1.157	1.065	971	1.135	987	2.743	2.499	1.291	1.404	1.969	2.316	2.410	2.410	2.382
Köblarn, M	1.563	1.763	1.725	1.771	1.579	2.549	1.951	1.805	1.790	1.696	1.973	1.950	1.942	1.944
Malching	1.215	1.230	1.214	1.341	1.274	1.751	1.378	1.257	1.252	1.154	1.271	1.315	1.304	1.284
Neuburg a.Inn	2.564	2.549	2.459	2.592	2.348	3.612	2.814	2.845	3.008	3.257	3.936	4.083	4.085	4.108
Neuhaus a.Inn	2.135	2.459	2.797	2.752	2.438	3.838	3.143	3.098	3.028	2.899	3.439	3.491	3.544	3.537
Neukirchen vorm Wald	1.080	1.202	1.361	1.553	1.484	2.123	1.747	1.853	1.962	2.071	2.701	2.718	2.729	2.688
Obernzell, M	1.933	2.204	2.203	2.094	1.990	3.476	3.163	3.223	3.426	3.425	3.769	3.879	3.853	3.860
Ortenburg, M	4.422	4.682	4.859	5.255	5.372	7.444	6.295	6.173	6.305	6.546	7.226	7.263	7.323	7.188
Pocking, St	3.356	3.900	4.477	5.150	4.993	7.615	7.591	7.955	9.283	11.152	14.357	14.576	14.745	14.913
Rotthalmünster, M	3.188	3.553	3.630	3.829	3.636	5.241	4.579	4.463	4.726	4.538	5.144	5.089	5.062	5.030
Ruderting	662	716	844	872	1.076	1.610	1.495	1.523	1.911	2.487	3.141	3.120	3.104	3.092
Ruhstorf a.d.Rott	3.363	3.647	3.843	4.057	3.791	5.948	5.511	5.661	5.865	5.844	6.852	7.078	7.064	7.012
Salzweg	1.369	1.490	1.709	1.685	1.681	2.409	2.062	2.248	3.244	5.018	6.762	6.839	6.758	6.646
Sonnen	813	1.048	927	984	980	1.151	1.083	1.111	1.202	1.367	1.461	1.496	1.478	1.476
Tettenweis	1.817	1.875	1.995	2.122	1.818	2.569	2.021	1.848	1.697	1.658	1.719	1.738	1.742	1.730
Thyrnau	1.856	1.776	1.922	2.120	2.183	2.864	2.617	2.756	3.187	3.534	4.061	4.108	4.132	4.141
Tiefenbach	2.227	2.632	2.874	3.047	3.176	4.345	3.780	3.957	4.509	5.524	6.710	6.688	6.702	6.675
Tittling, M	1.477	1.686	1.964	2.473	2.949	3.543	3.435	3.439	3.924	3.860	3.793	3.786	3.747	3.766
Untergriesbach, M	3.896	3.941	3.855	4.283	4.534	6.085	5.273	5.533	5.553	5.814	6.274	6.343	6.399	6.340
Vilshofen, St	6.847	8.869	9.725	10.835	10.916	14.644	13.573	13.446	14.298	15.142	16.537	16.638	16.456	16.408
Wegscheid, M	4.585	4.938	4.456	4.625	4.502	5.591	5.044	4.925	5.135	5.393	5.742	5.787	5.782	5.743
Windorf, M	2.775	3.014	3.268	3.222	3.249	4.482	3.781	3.640	3.872	4.212	4.674	4.722	4.741	4.731
Witzmannsberg	842	995	1.290	1.276	1.261	1.638	1.394	1.424	1.365	1.402	1.725	1.735	1.764	1.773
Lkrs. Regen:														
Achslach	956	1.009	955	977	965	1.180	990	950	1.024	1.083	1.086	1.098	1.055	1.045
Arnbruck	1.288	1.425	1.519	1.727	1.868	2.212	1.885	1.771	1.788	1.860	2.050	2.047	2.051	2.037
Bayerisch Eisenstein	609	876	1.705	1.765	1.810	2.937	2.287	2.181	1.868	1.413	1.409	1.248	1.257	1.120
Bischofsmais	1.835	1.858	2.127	2.314	2.439	2.957	2.643	2.580	2.693	3.009	3.241	3.269	3.276	3.219
Bodenmais, M	1.504	1.759	1.928	2.635	3.046	3.700	3.369	3.364	3.288	3.331	3.427	3.359	3.328	3.330
Böbrach	800	774	939	986	1.322	1.684	1.474	1.305	1.400	1.518	1.668	1.641	1.627	1.689
Drachselsried	1.208	1.153	1.239	1.574	1.652	2.135	1.948	1.838	1.973	2.270	2.419	2.358	2.365	2.353
Frauenau	937	1.285	1.575	2.358	3.219	3.925	3.667	3.717	3.557	3.102	3.042	2.969	2.931	2.903
Geiersthal	1.020	1.071	1.190	1.604	1.611	1.933	1.776	1.854	1.852	2.085	2.369	2.318	2.307	2.310
Gotteszell	696	759	803	866	995	1.267	1.093	971	1.126	1.167	1.277	1.260	1.281	1.282
Kirchberg	2.075	2.438	2.693	2.933	3.065	3.711	3.291	3.272	3.484	3.969	4.285	4.316	4.326	4.285
Kirchdorf i.Wald	1.165	1.347	1.349	1.524	1.628	2.093	1.826	1.767	1.972	2.054	2.218	2.194	2.168	2.146
Kollnburg	3.032	3.160	3.360	3.292	3.086	3.719	2.954	2.759	2.690	2.789	2.932	2.899	2.888	2.893
Langdorf	771	1.013	1.092	1.263	1.416	1.815	1.637	1.636	1.719	1.779	2.021	2.042	2.028	2.010
Lindberg	988	1.628	2.378	2.471	2.502	3.709	2.911	2.646	2.481	2.296	2.409	2.404	2.412	2.416
Patersdorf	775	832	1.070	1.221	1.267	1.751	1.565	1.519	1.654	1.699	1.763	1.834	1.819	1.796
Prackenbach	1.946	1.940	1.951	2.116	2.427	2.825	2.404	2.263	2.353	2.476	2.738	2.699	2.706	2.713
Regen, St	3.415	3.928	5.044	5.915	6.466	8.997	8.800	9.121	10.638	11.001	12.536	12.362	12.281	12.138
Rinchnach	1.550	1.809	2.118	2.190	2.385	2.903	2.770	2.631	2.779	2.988	3.249	3.333	3.336	3.345
Ruhmannsfelden, M	881	1.027	1.298	1.474	1.670	2.488	2.202	2.119	2.095	1.972	2.142	2.152	2.109	2.070
Teisnach, M	964	933	1.476	2.014	2.121	2.669	2.443	2.565	2.573	2.641	3.008	2.954	2.969	2.956
Viechtach, St	3.897	4.052	4.787	5.654	5.952	7.750	7.211	6.988	7.321	8.012	8.676	8.607	8.547	8.483
Zachenberg	1.127	1.164	1.436	1.605	1.732	2.223	1.978	1.873	1.963	2.046	2.103	2.141	2.156	2.139
Zwiesel, St	2.545	3.487	5.059	6.053	7.388	10.274	9.862	9.811	10.179	10.128	10.444	10.292	10.193	10.070

Quelle: Bayerisches Landesamt für Statistik und Datenverarbeitung

1. Bevölkerung

noch 1.2 Gemeindeweise Bevölkerungsentwicklung seit 1840 (Gebietsstand 1. Januar 1994 bzw. spätere Jahre)

	1840	1871	1900	1925	1939	1950	1956	1961	1970	1987	2000	2004	2005	2006
Lkrs. Rottal-Inn:														
Arnstorf, M	3.759	3.999	4.296	4.870	4.674	6.253	5.509	5.302	5.286	5.579	6.492	6.579	6.617	6.655
Bad Birnbach, M	3.332	3.735	4.043	4.505	4.424	6.257	5.080	4.967	4.980	5.021	5.572	5.560	5.559	5.533
Bayerbach	1.030	1.110	1.153	1.261	1.265	1.884	1.574	1.531	1.510	1.574	1.701	1.702	1.677	1.659
Dietersburg	2.314	2.389	2.587	3.092	2.862	3.951	3.071	2.861	2.811	2.749	3.144	3.176	3.182	3.159
Eggenfelden, St	3.291	3.522	4.512	5.841	6.771	10.077	9.980	10.279	10.630	10.897	12.634	12.855	12.769	12.731
Egglham	1.796	1.978	2.250	2.456	2.273	3.121	2.492	2.262	2.270	2.298	2.414	2.421	2.441	2.415
Ering	2.219	2.249	2.259	2.304	2.359	3.305	2.663	2.398	2.157	1.845	1.938	1.897	1.907	1.899
Falkenberg	2.530	2.690	2.965	3.326	3.105	4.246	3.563	3.418	3.243	3.480	3.899	3.934	3.917	3.915
Gangkofen, M	4.688	5.064	5.616	6.187	6.367	8.825	6.894	6.274	6.336	6.095	6.550	6.620	6.599	6.539
Geratskirchen	650	556	627	707	648	841	638	595	590	597	808	839	864	882
Hebertsfelden	1.753	2.008	2.472	2.927	2.911	3.877	3.222	3.226	3.322	3.547	3.795	3.773	3.768	3.738
Johanniskirchen	1.603	1.844	2.041	2.380	2.268	2.970	2.452	2.315	2.288	2.335	2.486	2.482	2.473	2.468
Julbach	571	649	757	849	1.021	1.609	1.542	1.603	1.775	1.858	2.225	2.290	2.303	2.312
Kirchdorf a.Inn	1.014	1.163	1.320	1.537	1.823	2.521	2.544	2.646	3.343	4.064	5.113	5.253	5.281	5.277
Malgersdorf	425	424	519	701	662	915	781	687	736	998	1.175	1.195	1.201	1.199
Massing, M	1.881	1.898	1.995	2.205	2.204	3.133	2.619	2.401	2.592	2.930	3.889	4.095	4.093	4.061
Mitterskirchen	964	927	1.117	1.235	1.160	1.689	1.516	1.394	1.453	1.612	1.988	2.079	2.084	2.080
Pfarrkirchen, St	3.509	4.119	5.001	5.943	5.871	9.351	8.887	8.955	9.515	10.275	11.712	11.880	11.799	11.739
Postmünster	1.686	1.864	2.114	2.388	2.499	3.403	2.813	2.613	2.394	2.240	2.349	2.351	2.360	2.345
Reut	1.273	1.410	1.460	1.627	1.589	2.388	1.758	1.641	1.643	1.599	1.780	1.791	1.806	1.799
Rimbach	835	857	946	988	904	1.189	965	869	836	837	863	916	895	877
Roßbach	2.037	2.382	2.693	2.888	2.632	3.394	2.708	2.593	2.617	2.730	2.929	2.906	2.936	2.907
Schönau	1.425	1.337	1.533	1.744	1.634	2.240	1.745	1.654	1.561	1.540	1.945	2.051	2.020	2.002
Simbach a.Inn, St	2.682	4.161	5.592	6.509	7.005	10.249	9.354	9.245	9.307	8.697	10.046	9.972	9.966	9.878
Stubenberg	828	1.004	1.073	1.181	1.186	1.591	1.297	1.270	1.191	1.307	1.394	1.476	1.457	1.487
Tann, M	2.554	2.720	2.972	3.048	2.886	4.440	3.520	3.413	3.330	3.289	3.860	4.003	4.037	3.937
Triftern, M	3.379	3.967	3.989	4.436	4.405	6.499	5.360	5.175	5.075	5.012	5.393	5.427	5.388	5.350
Unterdietfurt	1.014	1.111	1.350	1.512	1.500	2.214	1.942	1.909	1.794	1.844	2.074	2.108	2.148	2.138
Wittibreut	1.426	1.632	1.873	2.026	1.891	2.567	2.078	2.012	1.936	1.872	2.052	2.111	2.112	2.097
Wurmannsquick, M	2.458	2.641	2.905	3.223	3.094	4.330	3.392	3.295	3.271	3.239	3.698	3.720	3.707	3.631
Zeilarn	1.372	1.386	1.548	1.852	1.767	2.405	2.018	1.897	2.071	2.053	2.249	2.265	2.232	2.235
Lkrs. Straubing-Bogen:														
Aholting	896	1.008	1.140	1.135	1.078	1.409	1.181	1.088	1.136	1.076	1.574	1.712	1.699	1.754
Aiterhofen	1.609	1.739	1.789	2.041	1.957	2.846	2.432	2.296	2.424	2.749	3.226	3.466	3.477	3.465
Ascha	768	861	798	843	833	1.042	879	861	946	1.152	1.460	1.527	1.547	1.536
Atting	600	649	708	784	923	1.152	932	846	843	1.131	1.597	1.678	1.691	1.678
Bogen, St	4.612	4.578	4.649	4.786	5.081	6.464	6.143	7.118	8.623	8.199	10.150	10.139	10.089	10.111
Falkenfels	647	691	749	743	731	867	721	748	772	715	924	1.011	1.019	1.008
Feldkirchen	946	973	928	1.066	3.279	1.650	1.245	1.093	1.833	1.632	1.917	1.962	1.923	1.979
Geiselhöring, St	4.234	5.697	5.606	5.945	5.465	7.904	6.429	5.883	5.708	5.765	6.634	6.787	6.725	6.675
Haibach	1.937	2.053	2.088	2.084	2.009	2.397	2.196	2.090	2.120	2.084	2.192	2.186	2.188	2.168
Haselbach	847	805	924	989	914	1.078	911	907	1.150	1.222	1.553	1.646	1.637	1.657
Hunderdorf	1.693	1.690	1.798	1.847	1.823	2.544	2.562	2.638	2.948	2.937	3.401	3.406	3.354	3.250
Irlbach	686	840	861	958	1.137	1.392	1.242	1.157	1.161	1.131	1.160	1.179	1.167	1.164
Kirchroth	2.142	2.442	2.380	2.472	2.462	3.067	2.477	2.420	2.608	3.104	3.623	3.688	3.678	3.729
Konzell	1.502	1.516	1.628	1.680	1.637	2.181	1.901	1.781	1.707	1.751	1.786	1.816	1.844	1.843
Laberweinting	2.639	3.010	3.249	3.512	3.211	4.656	3.743	3.599	3.405	3.280	3.456	3.487	3.476	3.468
Leiblfing	3.220	3.788	3.621	3.470	3.155	4.607	3.559	3.410	3.392	3.395	3.899	3.927	3.981	3.928
Loitzendorf	626	705	702	677	597	757	590	572	576	581	612	627	632	621
Mallersdorf-Pfaff., M	3.185	4.590	4.462	5.014	5.101	7.232	6.228	5.964	6.116	6.091	6.574	6.696	6.592	6.571
Mariaposching	1.009	1.059	1.128	1.130	1.115	1.486	1.228	1.225	1.189	1.236	1.344	1.386	1.428	1.434
Mitterfels, M	949	1.017	1.047	1.098	1.136	1.630	1.577	1.583	1.659	2.047	2.388	2.471	2.463	2.504
Neukirchen	1.435	1.371	1.407	1.405	1.350	1.773	1.526	1.514	1.475	1.491	1.763	1.796	1.807	1.806
Niederwinkling	1.156	1.445	1.454	1.547	1.472	1.826	1.490	1.459	1.634	1.759	2.065	2.268	2.299	2.389
Oberschneiding	2.168	2.636	2.504	2.805	2.818	3.914	3.071	2.809	2.619	2.419	2.728	2.753	2.757	2.751
Parkstetten	629	705	906	907	1.087	1.386	1.266	1.465	1.770	2.249	2.851	2.978	3.005	2.982
Perasdorf	695	719	828	934	775	955	767	748	823	628	639	658	650	648
Perkam	632	775	778	790	798	1.196	1.030	1.098	1.090	1.104	1.368	1.435	1.461	1.472
Rain	684	827	812	894	1.315	1.315	1.144	1.123	1.274	1.720	2.381	2.646	2.695	2.682
Rattenberg	1.469	1.510	1.647	1.700	1.776	2.077	1.847	1.775	1.698	1.793	1.881	1.852	1.850	1.839
Rattiszell	1.179	1.242	1.259	1.272	1.265	1.535	1.270	1.176	1.268	1.314	1.391	1.444	1.440	1.432
Salching	814	841	980	1.082	1.364	1.601	1.370	1.260	1.329	1.695	2.402	2.535	2.489	2.511
Sankt Englmar	1.280	1.361	1.338	1.421	1.429	1.684	1.400	1.307	1.278	1.287	1.565	1.532	1.528	1.519
Schwarzach, M	2.085	2.199	2.254	2.234	2.133	2.710	2.257	2.110	2.198	2.263	2.814	2.905	2.869	2.812
Stallwang	1.406	1.610	1.579	1.535	1.496	1.945	1.467	1.325	1.384	1.326	1.325	1.381	1.367	1.364
Steinach	1.233	1.323	1.477	1.691	1.578	2.350	1.861	1.702	1.753	2.073	2.790	2.896	2.952	2.974
Straßkirchen	1.490	1.709	2.048	2.214	2.150	3.251	2.962	2.935	2.777	2.725	3.268	3.343	3.362	3.333
Wiesenfelden	2.839	3.125	3.044	3.119	2.960	3.394	2.958	2.881	3.003	3.054	3.522	3.588	3.606	3.626
Windberg	730	745	703	749	716	838	739	782	810	884	1.019	1.041	1.050	1.051

Quelle: Bayerisches Landesamt für Statistik und Datenverarbeitung

1. Bevölkerung**1.3 Bevölkerung am 31.12.2006 nach Altersgruppen**

	unter 6 Jahre	6 bis unter 15 Jahre	15 bis unter 18 Jahre	18 bis unter 25 Jahre	25 bis unter 30 Jahre
kreisfreie Städte					
Landshut	3.125	4.729	1.825	4.813	4.180
Passau	2.034	3.502	1.409	5.339	3.652
Straubing	1.981	3.403	1.342	3.681	2.802
Landkreise					
Deggendorf	6.332	11.332	4.295	9.807	6.733
Dingolfing-Landau	4.984	9.398	3.617	7.645	5.232
Freyung-Grafenau	4.209	8.221	3.130	6.598	4.272
Kelheim	6.731	11.949	4.309	9.455	6.408
Landshut	8.642	15.968	5.795	11.751	8.154
Passau	9.863	18.804	7.087	15.080	10.524
Regen	4.008	7.572	3.021	6.561	4.502
Rottal-Inn	6.413	12.343	4.397	9.423	6.387
Straubing-Bogen	5.674	10.388	3.854	7.800	5.079
Regionen					
12 Region Donau-Wald	34.101	63.222	24.138	54.866	37.564
13 Region Landshut	24.572	44.824	16.460	35.358	25.141
11 Region Regensburg (NB Anteil)	5.323	9.563	3.483	7.729	5.220
Regierungsbezirke					
Oberbayern	241.192	387.062	134.691	336.126	282.144
Oberpfalz	57.119	106.822	40.252	90.345	64.156
Oberfranken	53.631	101.343	39.004	89.236	59.421
Mittelfranken	88.472	156.481	58.260	139.726	103.446
Unterfranken	68.022	128.372	49.520	116.835	77.423
Schwaben	99.326	179.849	66.858	145.716	101.798
Niederbayern	63.996	117.609	44.081	97.953	67.925
Land Bayern	671.758	1.177.538	432.666	1.015.937	756.313

Quelle: Bayerisches Landesamt für Statistik und Datenverarbeitung, eigene Berechnungen

1. Bevölkerung**noch 1.3 Bevölkerung am 31.12.2006 nach Altersgruppen**

	30 bis unter 40 Jahre	40 bis unter 50 Jahre	50 bis unter 65 Jahre	65 oder mehr Jahre	insgesamt
kreisfreie Städte					
Landshut	8.974	9.515	11.482	13.280	61.923
Passau	6.569	8.162	9.178	10.799	50.644
Straubing	6.099	7.254	8.416	9.526	44.504
Landkreise					
Deggendorf	16.257	20.245	21.176	21.340	117.517
Dingolfing-Landau	12.587	15.839	15.887	16.455	91.644
Freyung-Grafenau	10.726	13.930	14.433	15.252	80.771
Kelheim	16.127	19.083	19.276	19.589	112.927
Landshut	21.299	26.338	25.916	24.127	147.990
Passau	25.679	31.771	33.716	35.950	188.474
Regen	10.832	13.530	14.912	15.810	80.748
Rottal-Inn	15.919	19.673	20.722	23.667	118.944
Straubing-Bogen	13.934	17.006	16.964	17.035	97.734
Regionen					
12 Region Donau-Wald	90.096	111.898	118.795	125.712	660.392
13 Region Landshut	61.825	74.758	77.327	80.790	441.055
11 Region Regensburg (NB Anteil)	13.081	15.690	15.956	16.328	92.373
Regierungsbezirke					
Oberbayern	648.476	706.267	767.388	775.766	4.279.112
Oberpfalz	149.765	186.289	189.208	203.983	1.087.939
Oberfranken	143.948	183.926	197.227	226.789	1.094.525
Mittelfranken	237.144	286.345	310.078	332.670	1.712.622
Unterfranken	174.953	226.872	236.624	259.255	1.337.876
Schwaben	243.437	293.809	315.861	340.110	1.786.764
Niederbayern	165.002	202.346	212.078	222.830	1.193.820
Land Bayern	1.762.725	2.085.854	2.228.464	2.361.403	12.492.658

Quelle: Bayerisches Landesamt für Statistik und Datenverarbeitung, eigene Berechnungen

1. Bevölkerung**1.4 Natürliche Bevölkerungsbewegung - Geburten 2003 bis 2006**

	insgesamt 2003	insgesamt 2004	insgesamt 2005	darunter männlich 2005	je 10.000 Einw. 2005	insgesamt 2006	darunter männlich 2006	je 10.000 Einw. 2006
kreisfreie Städte								
Landshut	529	513	494	257	80	490	254	79
Passau	396	322	336	174	66	323	153	64
Straubing	368	362	378	214	85	352	180	79
Landkreise								
Deggendorf	1015	1.046	985	488	84	969	493	82
Dingolfing-Landau	827	803	752	388	82	772	415	84
Freyung-Grafenau	705	685	632	329	77	606	321	75
Kelheim	1089	1.073	1.039	522	92	1.010	528	89
Landshut	1384	1.432	1.391	707	94	1.270	654	86
Passau	1605	1.584	1.524	786	81	1.438	764	76
Regen	686	678	681	333	84	573	284	71
Rottal-Inn	1068	1.051	1.007	510	84	963	466	81
Straubing-Bogen	906	837	846	419	87	819	437	84
Regionen								
12 Region Donau-Wald	5681	5.514	5.382	2.743	81	5.080	2.632	77
13 Region Landshut	4047	4.008	3.864	1.980	88	3.710	1.902	84
11 Region Regensburg (NB Anteil)	850	864	819	404	88	795	415	86
Regierungsbezirke								
Oberbayern	39752	40.482	39.470	20.221	93	39.100	20.096	92
Oberpfalz	9441	9.322	8.953	4.675	82	8.732	4.489	80
Oberfranken	8967	8.668	8.308	4.284	75	8.140	4.109	74
Mittelfranken	14786	14.648	14.182	7.333	83	13.860	7.100	81
Unterfranken	11461	11.332	10.724	5.513	80	10.401	5.402	78
Schwaben	16551	16.326	15.606	7.993	87	15.004	7.748	84
Niederbayern	10578	10.386	10.065	5.127	84	9.585	4.949	80
Land Bayern	111536	111.164	107.308	55.146	86	104.822	53.893	84

Quelle: Bayerisches Landesamt für Statistik und Datenverarbeitung, eigene Berechnungen

1. Bevölkerung**1.5 Natürliche Bevölkerungsbewegung - Sterbefälle 2003 bis 2006**

	insgesamt 2003	insgesamt 2004	insgesamt 2005	darunter männlich 2005	je 10.000 Einw. 2005	insgesamt 2006	darunter männlich 2006	je 10.000 Einw. 2006
kreisfreie Städte								
Landshut	739	724	734	321	120	723	327	117
Passau	620	553	573	261	113	534	228	106
Straubing	574	522	549	234	123	526	233	118
Landkreise								
Deggendorf	1.129	1.140	1.080	510	92	1.169	526	99
Dingolfing-Landau	899	841	792	375	86	776	359	85
Freyung-Grafenau	777	808	870	444	107	858	441	106
Kelheim	1.061	1.032	1.022	471	90	1.076	510	95
Landshut	1.221	1.027	1.159	535	78	1.226	572	83
Passau	1.785	1.767	1.831	892	97	1.861	915	99
Regen	902	864	869	441	107	895	451	110
Rottal-Inn	1.291	1.256	1.282	605	107	1.358	627	114
Straubing-Bogen	918	835	850	415	87	860	409	88
Regionen								
12 Region Donau-Wald	6.705	6.489	6.622	3.197	100	6.703	3.203	101
13 Region Landshut	4.319	4.179	4.149	1.922	94	4.252	1.967	96
11 Region Regensburg (NB Anteil)	892	881	840	385	91	907	428	98
Regierungsbezirke								
Oberbayern	37.999	36.305	37.256	17.059	88	36.944	17.077	87
Oberpfalz	11.035	10.485	10.844	5.224	100	10.674	5.071	98
Oberfranken	12.430	11.989	12.271	5.801	111	12.259	5.821	112
Mittelfranken	17.742	16.409	17.263	8.101	101	17.097	7.995	100
Unterfranken	13.080	12.526	12.824	6.043	96	12.629	5.998	94
Schwaben	17.576	17.197	17.257	7.929	96	17.268	7.959	97
Niederbayern	11.916	11.549	11.611	5.504	97	11.862	5.598	99
Land Bayern	121.778	116.460	119.326	55.661	96	118.733	55.519	95

Quelle: Bayerisches Landesamt für Statistik und Datenverarbeitung, eigene Berechnungen

1. Bevölkerung**1.6 Wanderungsbewegung - Zuzüge 2005 und 2006**

	Zuzüge		Zuzüge		Zuzüge über die Grenzen des Bundesgebietes
	2005	darunter männlich 2005	2006	darunter männlich 2006	2006
kreisfreie Städte					
Landshut	4.841	2.318	5.001	2.474	868
Passau	3.628	1.673	3.465	1.652	575
Straubing	2.762	1.539	2.689	1.463	581
Landkreise					
Deggendorf	7.069	3.636	7.109	3.665	1.621
Dingolfing-Landau	4.455	2.282	4.333	2.241	695
Freyung-Grafenau	3.195	1.630	2.990	1.474	230
Kelheim	6.397	3.388	5.717	2.954	697
Landshut	8.414	4.286	8.214	4.188	833
Passau	9.603	4.840	8.702	4.347	1.000
Regen	3.239	1.541	3.215	1.535	241
Rottal-Inn	5.664	2.897	5.725	2.878	864
Straubing-Bogen	4.528	2.184	4.777	2.316	704
Regionen					
12 Region Donau-Wald	34.024	17.043	32.947	16.452	4.952
13 Region Landshut	24.748	12.567	24.426	12.399	3.528
11 Region Regensburg (NB Anteil)	5.023	2.604	4.564	2.336	429
Regierungsbezirke					
Oberbayern	292.464	153.350	315.387	164.730	60.279
Oberpfalz	52.314	26.900	51.863	26.498	6.346
Oberfranken	52.370	25.943	51.567	25.574	4.981
Mittelfranken	97.237	49.889	94.940	49.115	16.128
Unterfranken	72.284	36.133	72.178	36.331	7.702
Schwaben	101.523	51.016	97.644	49.408	11.953
Niederbayern	63.795	32.214	61.937	31.187	8.909
Land Bayern	731.987	375.445	745.516	382.843	116.298

Quelle: Bayerisches Landesamt für Statistik und Datenverarbeitung, eigene Berechnungen

1. Bevölkerung**1.7 Wanderungsbewegung - Fortzüge und Wanderungssaldo 2005 und 2006**

	Fortzüge	darunter männlich	Wanderungs- Saldo	Fortzüge	darunter männlich	Wanderungs- Saldo
	2005	2005	2005	2006	2006	2006
kreisfreie Städte						
Landshut	3.774	1.870	1.067	4.220	2.114	781
Passau	3.266	1.570	362	3.270	1.571	195
Straubing	2.639	1.416	123	2.645	1.412	44
Landkreise						
Deggendorf	6.760	3.456	309	6.883	3.468	226
Dingolfing-Landau	4.586	2.371	-131	4.592	2.356	-259
Freyung-Grafenau	3.343	1.681	-148	3.550	1.711	-560
Kelheim	6.109	3.232	288	5.962	3.102	-245
Landshut	8.261	4.271	153	8.369	4.224	-155
Passau	9.174	4.582	429	8.953	4.532	-251
Regen	3.428	1.639	-189	3.564	1.724	-349
Rottal-Inn	5.517	2.762	147	5.994	3.014	-269
Straubing-Bogen	4.569	2.249	-41	4.801	2.301	-24
Regionen						
12 Region Donau-Wald	33.179	16.593	845	33.666	16.719	-719
13 Region Landshut	23.473	12.054	1.275	24.405	12.394	21
11 Region Regensburg (NB Anteil)	4.774	2.452	249	4.732	2.416	-168
Regierungsbezirke						
Oberbayern	267.421	143.222	25.043	276.758	146.410	38.629
Oberpfalz	51.132	26.232	1.182	51.538	26.305	325
Oberfranken	53.503	26.720	-1.133	54.343	27.130	-2.776
Mittelfranken	90.774	47.406	6.463	91.552	47.461	3.388
Unterfranken	73.216	36.796	-932	73.578	37.162	-1.400
Schwaben	97.009	49.249	4.514	97.608	49.249	36
Niederbayern	61.426	31.099	2.369	62.803	31.529	-866
Land Bayern	694.481	360.724	37.506	708.180	365.246	37.336

Quelle: Bayerisches Landesamt für Statistik und Datenverarbeitung, eigene Berechnungen

2. Fläche und Zuordnung

	Fläche in km ² Jan. 2006	Anzahl Gemeinden 2006	Zuordnung zu Region 2006
kreisfreie Städte			
Landshut	65,79	1	Region 13 Landshut
Passau	69,55	1	Region 12 Donau-Wald
Straubing	67,58	1	Region 12 Donau-Wald
Landkreise			
Deggendorf	861,13	26	Region 12 Donau-Wald
Dingolfing-Landau	877,84	15	Region 13 Landshut
Freyung-Grafenau	984,21	25	Region 12 Donau-Wald
Kelheim	1.066,75	24	zum Teil Region 13/ Region 11 *
Landshut	1.347,99	35	Region 13 Landshut
Passau	1.530,18	38	Region 12 Donau-Wald
Regen	975,06	24	Region 12 Donau-Wald
Rottal-Inn	1.281,56	31	Region 13 Landshut
Straubing-Bogen	1.202,30	37	Region 12 Donau-Wald
Regionen			
12 Region Donau-Wald	5.690,01	152	Region 12 Donau-Wald
13 Region Landshut	3.768,17	87	Region 13 Landshut
11 Region Regensburg (NB Anteil)	871,76	19	Landkreis Kelheim ohne die der Region 13 angehörigen Gemeinden *
Regierungsbezirke			
Oberbayern	17.530,51	500	.
Oberpfalz	9.690,61	226	.
Oberfranken	7.231,41	214	.
Mittelfranken	7.244,55	210	.
Unterfranken	8.531,61	308	.
Schwaben	9.992,87	340	.
Niederbayern	10.329,94	258	.
Land Bayern	70.551,50	2.056	.

*) Vom Landkreis Kelheim sind die Gemeinden Aiglshausen, Attenhofen, Mainburg, Elsendorf und Volkenschwand der Region 13 Landshut zugeordnet. Der verbleibende Teil des Landkreises Kelheim ist der Region 11 Regensburg zuzuordnen - er wird hier als NB Anteil bezeichnet

Quelle: Bayerisches Landesamt für Statistik und Datenverarbeitung

3. Sozialversicherungspflichtig Beschäftigte

3.1 Sozialversicherungspflichtig Beschäftigte und Pendlersaldo

am 30.06.2001 und 30.06.2006

	Sozialversicherungspflichtig Beschäftigte am Arbeitsort						Pendlersaldo (Beschäftigte am Arbeitsort abzüg- lich Beschäftigte am Wohnort)	
	insges.	Juni 2001 und zwar		insges.	Juni 2006 und zwar		Juni 01	Juni 06
		männlich	Ausländer		männlich	Ausländer		
kreisfreie Städte								
Landshut	29.717	13.548	1.396	30.310	13.747	1.546	9.003	9.918
Passau	31.146	16.498	2.041	30.547	16.145	1.746	16.506	16.995
Straubing	22.857	11.047	742	23.933	11.967	787	8.002	9.997
Landkreise								
Deggendorf	39.053	22.736	1.344	38.174	22.247	1.275	-330	-459
Dingolfing-Landau	41.521	28.916	1.907	42.645	29.658	1.750	7.937	8.617
Freyung-Grafenau	21.960	12.295	644	18.818	10.468	437	-5.144	-6.659
Kelheim	30.281	17.199	1.778	30.345	17.184	1.598	-8.994	-9.879
Landshut	35.247	21.839	1.950	34.930	21.625	1.793	-16.078	-18.014
Passau	48.538	27.578	3.867	46.917	26.452	3.022	-13.729	-14.132
Regen	23.361	12.582	1.564	21.545	11.709	1.054	-3.471	-3.941
Rottal-Inn	31.701	16.981	1.316	30.760	16.620	1.317	-7.699	-8.003
Straubing-Bogen	18.155	10.805	815	18.177	10.555	891	-14.370	-15.113
Regionen								
12 Region Donau-Wald	205.070	113.541	11.017	198.111	109.543	9.212	-12.536	-13.312
13 Region Landshut	143.811	84.747	7.016	144.054	84.949	6.817	.	-9.287
11 Region Regensburg (NB Anteil)	24.656	13.736	1.331	24.936	13.885	1.187	.	-4.020
Regierungsbezirke								
Oberbayern	1.622.563	900.734	197.248	1.592.294	870.542	183.424	125.614	117.622
Oberpfalz	362.506	207.298	13.942	358.294	203.921	12.554	-8.299	-8.660
Oberfranken	389.260	212.777	13.466	360.293	195.209	11.126	1.411	-5.638
Mittelfranken	650.325	360.646	56.153	635.358	348.320	51.209	43.773	45.698
Unterfranken	449.102	255.903	22.168	435.022	245.031	19.829	-14.520	-14.581
Schwaben	583.718	326.500	49.684	571.341	319.384	45.246	-30.871	-36.464
Niederbayern	373.537	212.024	19.364	367.101	208.377	17.216	-28.367	-30.673
Land Bayern	4.431.011	2.475.882	372.025	4.319.703	2.390.784	340.604	88.741	67.304

Quelle: Bayerisches Landesamt für Statistik und Datenverarbeitung

3. Sozialversicherungspflichtig Beschäftigte

3.2 Sozialversicherungspflichtig Beschäftigte am Arbeitsort nach Wirtschaftsbereichen

am 30. Juni 2006

	Sozialversicherungspflichtig Beschäftigte am Arbeitsort nach Wirtschaftsbereichen				
	insgesamt	in Land- und Forstwirtschaft, Fischerei	im produ- zierenden Gewerbe	in Handel, Gastgewerbe und Verkehr	im sonst. Bereich (Dienst- leistungen)
kreisfreie Städte					
Landshut	30.310	73	7.432	6.031	16.773
Passau	30.547	57	8.918	7.452	14.119
Straubing	23.933	153	6.592	7.430	9.758
Landkreise					
Deggendorf	38.174	354	17.085	7.975	12.748
Dingolfing-Landau	42.645	388	31.013	4.402	6.842
Freyung-Grafenau	18.818	188	8.685	4.087	5.858
Kelheim	30.345	647	13.634	6.919	9.143
Landshut	34.930	621	17.234	7.176	9.891
Passau	46.917	492	21.285	11.570	13.568
Regen	21.545	283	10.241	4.219	6.799
Rottal-Inn	30.760	307	13.662	6.814	9.976
Straubing-Bogen	18.177	422	9.556	2.854	5.342
Regionen					
12 Region Donau-Wald	198.111	1.949	82.362	45.587	68.192
13 Region Landshut	144.054	1.639	72.271	25.402	44.730
11 Region Regensburg (NB Anteil)	24.936	397	10.704	5.940	7.895
Regierungsbezirke					
Oberbayern	1.592.294	11.550	473.913	380.903	725.732
Oberpfalz	358.294	2.557	157.132	75.200	123.364
Oberfranken	360.293	2.661	156.492	76.741	124.238
Mittelfranken	635.358	4.223	231.192	140.719	259.190
Unterfranken	435.022	4.042	172.409	99.920	158.629
Schwaben	571.341	5.050	237.747	133.718	194.735
Niederbayern	367.101	3.985	165.337	76.929	120.817
Land Bayern	4.319.703	34.068	1.594.222	984.130	1.706.705

Quelle: Bayerisches Landesamt für Statistik und Datenverarbeitung

4. Arbeitslose - März 2007

	Arbeitslose		Arbeitslosenquote		Arbeitslose		Schwer- behin- dert
	ins- gesamt	bez. auf alle Erwerbs- personen	bez. auf abhängige Erwerbs- personen *)	Teilzeit	Aus- länder		
kreisfreie Städte							
Landshut	2.355	7,2	8,2	425	612	160	
Passau	2.300	9,3	10,8	433	311	137	
Straubing	2.265	9,6	11,1	339	351	129	
Landkreise							
Deggendorf	4.072	6,7	7,7	818	343	239	
Dingolfing-Landau	2.132	4,3	4,8	503	214	127	
Freyung-Grafenau	3.482	8,6	9,8	755	105	208	
Kelheim	3.337	5,5	6,3	638	415	154	
Landshut	3.293	4,2	4,7	652	319	194	
Passau	7.172	7,5	8,6	1.513	418	379	
Regen	3.202	7,9	9,1	496	144	182	
Rottal-Inn	3.668	6,1	7,0	744	343	165	
Straubing-Bogen	2.898	5,7	6,5	624	132	179	
Regionen							
12 Region Donau-Wald	25.391	.	.	4.978	1.804	1.453	
13 Region Landshut	12.111	.	.	2.437	.	.	
11 Region Regensburg (NB Anteil)	2.674	.	.	525	.	.	
Regierungsbezirke							
Oberbayern	119.959	5,3	6,2	.	30.720	.	
Oberpfalz	39.008	6,9	7,7	8.355	3.368	2.678	
Oberfranken	46.521	8,2	9,2	8.468	4.127	2.890	
Mittelfranken	66.305	7,4	8,4	.	15.227	.	
Unterfranken	41.277	5,9	6,7	.	5.425	.	
Schwaben	53.608	5,7	6,5	10.923	10.341	2.476	
Niederbayern	40.176	6,5	7,4	7.940	3.707	2.253	
Land Bayern	406.854	6,2	7,1	.	72.915	.	

Quelle: Statistik der Bundesagentur für Arbeit, eigene Berechnungen

*): Arbeitslose in % der abhängigen zivilen Erwerbspersonen (sozialversicherungspflichtig und geringfügig Beschäftigte, Beamte, Arbeitslose)

5. Gewerbe**5.1 Verarbeitendes Gewerbe**

	Betriebe	Beschäftigte	Geleistete Arbeits- stunden in 1.000 h	Brutto- entgelte in 1.000 €	Gesamt- umsatz in 1.000 €
	2006	2006	2006	2006	2006
kreisfreie Städte					
Landshut	31	6.470	9.758	281.747	3.747.026
Passau	36	6.036	8.558	220.311	1.297.026
Straubing	37	4.981	7.218	156.214	1.300.381
Landkreise					
Deggendorf	84	10.422	16.367	338.088	2.121.010
Dingolfing-Landau	55	28.659	38.782	1.401.763	.
Freyung-Grafenau	58	5.097	8.308	139.010	904.570
Kelheim	72	9.556	14.596	330.626	1.991.523
Landshut	95	9.335	15.302	371.547	3.103.771
Passau	154	14.824	23.206	454.154	2.194.962
Regen	48	6.284	9.930	183.119	.
Rottal-Inn	88	7.902	12.266	207.601	1.354.315
Straubing-Bogen	58	5.872	9.466	166.676	1.430.106
Regionen					
12 Region Donau-Wald	475	53.515	83.052	1.657.572	.
13 Region Landshut	280	54.330	79.045	2.335.779	.
11 Region Regensburg (NB Anteil)
Regierungsbezirke					
Oberbayern	1.899	335.012	521.032	16.451.825	126.677.456
Oberpfalz	710	113.583	173.454	4.254.525	27.512.621
Oberfranken	914	115.732	179.491	3.683.534	21.873.840
Mittelfranken	1.083	173.304	263.821	7.022.312	34.531.412
Unterfranken	859	127.813	196.556	4.729.458	24.669.884
Schwaben	1.207	174.360	268.898	6.554.598	41.408.557
Niederbayern	816	115.437	173.756	4.250.857	35.630.060
Land Bayern	7.488	1.155.240	1.777.008	46.947.109	312.303.830

Quelle: Bayerisches Landesamt für Statistik und Datenverarbeitung, eigene Berechnungen

5. Gewerbe

5.2 Bauhauptgewerbe 2006 und 2007

	Betriebe		tätige Personen im Baugewerbe		Gesamtumsatz in 1.000 € 2006
	am 30.06.2006	am 30.06.2007	am 30.06.2006	am 30.06.2007	
kreisfreie Städte					
Landshut	58	52	306	290	26.144
Passau	35	36	1.313	1.276	194.573
Straubing	19	21	437	430	61.082
Landkreise					
Deggendorf	176	173	3.229	3.479	507.245
Dingolfing-Landau	124	119	838	765	83.684
Freyung-Grafenau	139	138	1.472	1.540	142.887
Kelheim	165	154	1.551	1.374	163.531
Landshut	283	274	1.961	1.932	194.870
Passau	311	314	2.169	2.105	223.911
Regen	139	129	1.325	1.337	127.276
Rottal-Inn	220	198	2.332	2.378	316.951
Straubing-Bogen	154	149	1.372	1.321	131.606
Regionen					
12 Region Donau-Wald	973	960	11.317	11.488	1.388.580
13 Region Landshut
11 Region Regensburg (NB Anteil)
Regierungsbezirke					
Oberbayern	5.641	5.566	39.115	38.441	4.766.875
Oberpfalz	1.297	1.290	17.553	17.134	2.319.779
Oberfranken	1.110	1.100	10.917	10.808	1.336.602
Mittelfranken	1.460	1.414	13.763	13.360	1.412.249
Unterfranken	1.275	1.247	12.319	12.296	1.584.279
Schwaben	2.274	2.238	22.285	22.162	2.720.134
Niederbayern	1.823	1.757	18.305	18.227	2.173.761
Land Bayern	14.880	14.612	134.257	132.428	16.313.680

Quelle: Bayerisches Landesamt für Statistik und Datenverarbeitung, eigene Berechnungen

6. Wohnungs- und Bauwesen**6.1 Bestand an Wohnungen am 31.12.2006**

Wohnungen in Wohn- und Nichtwohngebäuden (ohne Wohnheime)

	insgesamt	davon			
		mit 1 Raum	mit 2 Räumen	mit 3 Räumen	mit 4 Räumen
kreisfreie Städte					
Landshut	32.640	916	2.476	7.529	9.108
Passau	26.433	2.106	2.404	5.646	6.338
Straubing	23.360	657	1.766	5.798	6.174
Landkreise					
Deggendorf	52.563	851	2.746	7.696	10.679
Dingolfing-Landau	37.218	291	1.117	3.368	6.293
Freyung-Grafenau	37.071	494	2.089	5.315	7.183
Kelheim	49.247	644	2.239	6.568	9.151
Landshut	61.243	529	2.007	6.450	10.292
Passau	84.510	1.992	4.855	11.723	14.845
Regen	39.344	675	2.353	6.441	8.790
Rottal-Inn	52.229	806	2.289	6.766	8.647
Straubing-Bogen	40.434	356	1.462	3.860	6.538
Regionen					
12 Region Donau-Wald	303.715	7.131	17.675	46.479	60.547
13 Region Landshut	191.899	2.620	8.271	25.182	35.879
11 Region Regensburg (NB Anteil)	40.678	566	1.857	5.499	7.612
Regierungsbezirke					
Oberbayern	2.060.827	100.964	179.535	447.204	525.711
Oberpfalz	500.957	9.864	25.102	81.405	113.616
Oberfranken	527.737	8.776	22.994	88.148	132.111
Mittelfranken	815.456	20.460	40.678	161.610	240.004
Unterfranken	608.967	10.573	26.524	97.170	150.067
Schwaben	840.539	19.748	47.424	150.906	206.499
Niederbayern	536.292	10.317	27.803	77.160	104.038
Land Bayern	5.890.775	180.702	370.060	1.103.603	1.472.046

Quelle: Bayerisches Landesamt für Statistik und Datenverarbeitung, eigene Berechnungen

6. Wohnungs- und Bauwesen**noch 6.1 Bestand an Wohnungen am 31.12.2006**

Wohnungen in Wohn- und Nichtwohngebäuden (ohne Wohnheime)

	mit 5 Räumen	davon mit 6 Räumen	mit 7 oder mehr Räumen	<i>Wohnungen je 1.000 Einwohner</i>
kreisfreie Städte				
Landshut	5.940	3.406	3.265	527
Passau	4.484	2.574	2.881	522
Straubing	4.031	2.567	2.367	525
Landkreise				
Deggendorf	10.431	8.488	11.672	447
Dingolfing-Landau	8.469	7.688	9.992	406
Freyung-Grafenau	7.329	5.876	8.785	459
Kelheim	10.224	8.726	11.695	436
Landshut	12.815	12.604	16.546	414
Passau	15.849	14.328	20.918	448
Regen	7.467	5.379	8.239	487
Rottal-Inn	10.027	9.444	14.250	439
Straubing-Bogen	8.611	8.150	11.457	414
Regionen				
12 Region Donau-Wald	58.202	47.362	66.319	460
13 Region Landshut	38.812	34.646	46.489	435
11 Region Regensburg (NB Anteil)	8.663	7.222	9.259	440
Regierungsbezirke				
Oberbayern	356.746	220.376	230.291	482
Oberpfalz	108.138	77.297	85.535	460
Oberfranken	110.402	76.452	88.854	482
Mittelfranken	157.115	97.909	97.680	476
Unterfranken	126.083	88.860	109.690	455
Schwaben	172.579	118.128	125.255	470
Niederbayern	105.677	89.230	122.067	449
Land Bayern	1.136.740	768.252	859.372	472

Quelle: Bayerisches Landesamt für Statistik und Datenverarbeitung, eigene Berechnungen

6. Wohnungs- und Bauwesen**6.2 Bestand an Wohngebäuden am 31.12.2006**

	Bestand an Wohngebäuden				Wohnungen in Wohngebäuden (ohne Wohnheime) insgesamt
	insgesamt	mit 1 Wohnung	mit 2 Wohnungen	mit 3 Wohnungen oder mehr	
kreisfreie Städte					
Landshut	12.222	7.752	1.922	2.548	31.970
Passau	9.347	5.204	1.943	2.200	25.749
Straubing	9.656	6.239	1.374	2.043	22.739
Landkreise					
Deggendorf	32.366	23.041	6.818	2.507	51.507
Dingolfing-Landau	28.096	23.135	4.044	917	36.554
Freyung-Grafenau	24.311	16.339	6.471	1.501	36.024
Kelheim	32.145	23.672	6.332	2.141	48.290
Landshut	43.458	33.454	8.074	1.930	60.330
Passau	53.909	38.025	12.396	3.488	82.470
Regen	23.535	14.751	6.657	2.127	38.141
Rottal-Inn	36.520	28.434	6.389	1.697	50.998
Straubing-Bogen	30.594	23.843	5.723	1.028	39.838
Regionen					
12 Region Donau-Wald	183.718	127.442	41.382	14.894	296.468
13 Region Landshut	126.006	96.984	21.545	7.477	188.230
11 Region Regensburg (NB Anteil)	26.435	19.463	5.216	1.756	39.912
Regierungsbezirke					
Oberbayern	817.789	528.065	150.854	138.870	2.012.728
Oberpfalz	284.548	186.743	69.626	28.179	490.992
Oberfranken	286.886	179.515	71.051	36.320	516.276
Mittelfranken	370.511	243.078	69.855	57.578	801.547
Unterfranken	337.470	210.927	89.456	37.087	596.715
Schwaben	427.070	295.395	78.382	53.293	817.689
Niederbayern	336.159	243.889	68.143	24.127	524.610
Land Bayern	2.860.433	1.887.612	597.367	375.454	5.760.557

Quelle: Bayerisches Landesamt für Statistik und Datenverarbeitung, eigene Berechnungen

7. Fremdenverkehr

7.1 Die 30 größten Fremdenverkehrsgemeinden in Niederbayern im Jahr 2006

(gemessen an den Übernachtungen)

	Beherbergungsstätten mit 9 und mehr Gästebetten						Beherbergungsstätten mit weniger als 9 Betten und Privatquartiere						Beherbergungsstätten zusammen					
	Ankünfte		Übernachtungen		% Veränd. zu 2005		Ankünfte		Übernachtungen		% Veränd. zu 2005		Ankünfte		Übernachtungen		% Veränd. zu 2005	
	Anzahl	% Veränd. zu 2005	Anzahl	% Veränd. zu 2005	Anzahl	% Veränd. zu 2005	Anzahl	% Veränd. zu 2005	Anzahl	% Veränd. zu 2005	Anzahl	% Veränd. zu 2005	Anzahl	% Veränd. zu 2005	Anzahl	% Veränd. zu 2005	Anzahl	% Veränd. zu 2005
1	235.975	2,5	2.481.901	0,9	16.825	-5,1	175.024	-4,4	252.800	1,9	2.656.925	0,5						
2	164.677	.	903.967	.	3.023	18,5	23.285	-6,1	167.700	.	927.252	.						
3	98.781	.	682.897	.	4.899	-17,3	53.688	-8,7	103.680	.	736.585	.						
4	85.807	-5,6	584.498	-5,5	8.841	-13,2	77.113	-14,2	94.648	-6,3	661.611	-6,6						
5	96.346	6,1	444.206	3,9	1.020	-7,1	10.385	1,7	97.366	5,9	454.591	3,9						
6	73.297	-5,7	376.908	-13,1	3.969	-4,1	30.228	-5,2	77.266	-5,6	407.136	-12,5						
7	232.811	-0,7	404.967	2,6	*) 404.967	2,6						
8	42.135	.	268.506	.	3.739	-11,5	33.041	-8,7	45.874	.	301.547	.						
9	42.661	.	233.476	.	2.537	153,7	28.269	173,8	45.198	.	261.745	.						
10	50.427	11,5	226.944	0,8	3.836	-10,2	30.954	-17,3	54.263	9,7	257.898	-1,8						
11	40.031	-8,9	231.208	-3,3	3.087	2,7	24.175	3,6	43.118	-8,1	255.383	-2,7						
12	26.435	30,3	232.602	21,2	1.139	-19,8	9.436	-18,7	27.574	27,0	242.038	18,9						
13	46.411	2,8	219.374	4,4	3.190	0,8	19.919	-4,1	49.601	2,7	239.293	3,6						
14	103.931	-0,7	202.375	-1,8	*) 202.375	-1,8						
15	31.060	.	167.392	.	1.699	-8,7	13.819	-6,3	32.759	.	181.211	.						
16	29.620	.	174.325	.	111	-65,7	960	-66,1	29.731	.	175.285	.						
17	27.187	.	148.187	.	2.061	-69,9	18.206	-69,3	29.248	.	166.393	.						
18	23.787	.	128.836	.	3.177	-11,9	25.297	-11,2	26.964	.	154.133	.						
19	21.413	.	106.608	.	2.361	-12,6	18.005	-13,8	23.774	.	124.613	.						
20	16.672	3,0	96.373	1,0	3.229	-11,7	25.644	-10,7	19.901	0,3	122.017	-1,7						
21	62.028	11,4	118.210	14,0	*) 118.210	14,0						
22	23.256	-2,1	93.936	-1,3	2.048	-10,2	16.599	-10,8	25.304	-2,8	110.535	-2,9						
23	24.761	-0,1	90.661	-7,2	2.658	-2,3	17.763	-5,6	27.419	-0,3	108.424	-7,0						
24	14.143	-5,6	74.938	-3,9	3.305	-27,5	32.550	-24,8	17.448	-10,7	107.488	-11,3						
25	15.990	-8,8	103.437	-4,1	360	46,3	2.628	45,5	16.350	-8,0	106.065	-3,3						
26	30.594	-7,1	70.363	-3,9	4.319	-9,2	30.346	-10,1	34.913	-7,4	100.709	-5,9						
27	11.349	.	66.262	.	5.331	-0,5	28.319	0,0	16.680	.	94.581	.						
28	15.917	-5,4	85.795	-4,9	2.919	16,2	8.438	3,1	18.836	-2,6	94.233	-4,3						
29	15.987	17,7	76.444	-4,6	1.471	-18,8	12.525	-20,6	17.458	13,4	88.969	-7,2						
30	16.120	-1,6	52.449	-3,4	3.108	-8,4	36.161	-5,5	19.228	-2,8	88.610	-4,3						

*) Die Zahlen aus Beherbergungsstätten mit weniger als 9 Betten und Privatquartieren sind nicht bekannt

7. Fremdenverkehr

7.2 Fremdenverkehr Juni 2005 und 2006

	Fremdenverkehr im Juni 2005				Fremdenverkehr im Juni 2006			
	geöffnete Betriebe	angebotene Betten	Auslast. der angebotenen Betten in %	durchschnittl. Aufenthaltsdauer Tage	geöffnete Betriebe	angebotene Betten	Auslast. der angebotenen Betten in %	durchschnittl. Aufenthaltsdauer Tage
	Anzahl	Anzahl			Anzahl	Anzahl		
kreisfreie Städte								
Landshut	21	1.610	43,7	2,1	23	1.641	34,9	2,1
Passau	38	2.973	50,5	1,6	37	3.052	47,4	1,6
Straubing	20	820	40,2	2,0	23	949	28,5	1,8
Landkreise								
Deggendorf	90	3.299	31,8	2,6	94	3.266	32,2	2,7
Dingolfing-Landau	51	1.462	23,9	2,1	53	1.457	23,7	2,2
Freyung-Grafenau	355	16.675	25,9	4,9	381	16.832	28,7	5,1
Kelheim	119	5.157	43,3	3,2	127	5.143	41,4	3,4
Landshut	64	1.916	24,0	2,0	66	1.986	20,3	1,9
Passau	591	28.596	50,2	7,3	615	28.833	49,7	7,2
Regen	660	22.175	22,8	5,3	658	21.426	27,6	5,2
Rottal-Inn	131	5.140	42,2	5,5	131	4.919	44,2	5,7
Straubing-Bogen	140	6.135	29,2	4,5	140	5.869	31,3	4,2
Regionen								
12 Region Donau-Wald	1.894	80.673	32,9	5,0	1.948	80.227	37,0	5,1
13 Region Landshut	274	10.228	34,1	3,4	281	10.231	34,8	3,5
11 Region Regensburg (NB Anteil)	112	5.057	.	.	119	4.915	.	.
Regierungsbezirke								
Oberbayern	4.632	197.025	43,7	2,7	4.708	198.426	42,1	2,8
Oberpfalz	1.058	42.049	32,6	2,8	1.109	41.277	32,8	2,9
Oberfranken	1.083	39.909	33,7	2,6	1.098	38.947	35,2	2,7
Mittelfranken	1.069	46.916	38,6	2,0	1.125	46.245	42,7	2,1
Unterfranken	1.052	45.076	39,7	2,6	1.115	44.295	42,5	2,8
Schwaben	2.639	90.590	38,1	3,6	2.705	91.789	40,1	3,6
Niederbayern	2.280	95.958	35,8	4,5	2.348	95.373	37,0	4,7
Land Bayern	13.813	557.523	39,1	2,9	14.208	556.352	39,8	3,0

Quelle: Bayerisches Landesamt für Statistik und Datenverarbeitung, eigene Berechnungen

7. Fremdenverkehr

7.3 Fremdenverkehr Dezember 2005 und 2006

	Fremdenverkehr im Dezember 2005				Fremdenverkehr im Dezember 2006			
	geöffnete Betriebe	angebotene Betten	Auslast. der angebotenen Betten in %	durchschnittl. Aufenthaltsdauer Tage	geöffnete Betriebe	angebotene Betten	Auslast. der angebotenen Betten in %	durchschnittl. Aufenthaltsdauer Tage
kreisfreie Städte								
Landshut	22	1.641	33,0	2,0	21	1.618	31,9	1,9
Passau	31	2.761	26,6	2,1	34	2.750	31,9	2,2
Straubing	21	889	26,9	2,1	21	888	26,7	1,9
Landkreise								
Deggendorf	86	3.094	28,3	2,8	86	3.149	25,7	2,9
Dingolfing-Landau	50	1.471	15,0	2,1	50	1.449	18,2	2,3
Freyung-Grafenau	369	16.643	20,3	5,1	372	16.254	18,8	4,9
Kelheim	110	4.894	30,8	3,9	108	4.663	31,7	4,1
Landshut	64	1.915	14,2	2,0	64	1.910	15,6	1,9
Passau	576	28.356	22,1	5,1	576	27.338	24,9	5,4
Regen	643	21.422	19,5	5,2	638	21.040	19,9	5,2
Rottal-Inn	128	4.868	26,9	4,3	126	4.832	33,4	4,5
Straubing-Bogen	133	5.781	21,1	4,5	132	5.718	21,8	4,2
Regionen								
12 Region Donau-Wald	1.859	78.946	19,8	4,6	1.859	77.137	22,3	4,6
13 Region Landshut	271	10.015	22,1	3,1	269	10.035	27,1	3,1
11 Region Regensburg (NB Anteil)	103	4.774	.	.	100	4.437	.	.
Regierungsbezirke								
Oberbayern	4.482	192.356	30,7	2,5	4.499	194.653	31,9	2,4
Oberpfalz	1.018	40.256	22,0	2,7	1.031	40.137	24,1	2,7
Oberfranken	1.022	38.188	23,0	2,7	1.009	37.082	23,1	2,7
Mittelfranken	1.015	43.997	33,0	1,9	1.032	45.112	33,6	1,9
Unterfranken	997	44.671	27,0	2,8	1.020	43.091	28,7	2,9
Schwaben	2.609	88.402	24,9	3,3	2.615	89.719	24,4	3,3
Niederbayern	2.233	93.735	22,1	4,2	2.228	91.609	23,3	4,3
Land Bayern	13.376	541.605	27,0	2,7	13.434	541.403	27,9	2,7

Quelle: Bayerisches Landesamt für Statistik und Datenverarbeitung, eigene Berechnungen

7. Fremdenverkehr

7.4 Gästeankünfte und Übernachtungen in Beherbergungsbetrieben 2006

(nur Beherbergungsbetriebe mit neun oder mehr Gästebetten)

	Gäste- ankünfte 2006	Veränderung Gäste- ankünfte 2006 zu 2005 in %	Ankünfte von Inlands- gästen 2006	Übernach- tungen in Beherber- gungsbetr. 2006	Veränderung Gästeüber- nachtungen 2006 zu 2005 in %	Auslastung der angebotenen Betten 2006 in %
kreisfreie Städte						
Landshut	103.931	-0,7	84.889	202.375	-1,8	34,8
Passau	232.811	-0,7	180.816	404.967	2,6	39,1
Straubing	62.028	11,4	51.419	118.210	14,0	32,3
Landkreise						
Deggendorf	124.885	.	97.444	339.042	.	28,9
Dingolfing-Landau	49.183	.	41.752	109.319	.	20,3
Freyung-Grafenau	316.600	0,3	304.386	1.649.434	-1,3	26,1
Kelheim	207.212	.	189.689	720.292	.	38,6
Landshut	68.301	-0,1	60.452	143.455	0,1	20,2
Passau	695.850	-0,9	628.477	4.550.110	-1,6	41,2
Regen	387.150	-1,3	368.377	2.088.303	-4,3	26,5
Rottal-Inn	165.266	.	157.562	838.662	.	42,2
Straubing-Bogen	149.376	0,0	139.415	661.051	0,0	31,6
Regionen						
12 Region Donau-Wald	1.968.700	-0,7	1.770.334	9.811.117	-2,4	32,8
13 Region Landshut	396.860	0,9	353.569	1.317.080	-0,4	33,3
11 Region Regensburg (NB Anteil)	197.033	.	180.775	697.023	.	.
Regierungsbezirke						
Oberbayern	10.974.001	3,2	7.759.154	29.164.397	0,9	39,2
Oberpfalz	1.582.424	0,7	1.359.878	4.498.490	-3,3	28,7
Oberfranken	1.618.002	1,0	1.449.939	4.295.905	-0,5	29,4
Mittelfranken	3.023.370	3,5	2.169.619	6.400.780	4,4	36,2
Unterfranken	2.216.751	1,9	1.897.169	6.049.128	2,2	35,7
Schwaben	3.477.595	3,4	2.779.612	12.457.250	-0,8	35,6
Niederbayern	2.562.593	-0,3	2.304.678	11.825.220	-1,9	33,2
Land Bayern	25.454.736	2,5	19.720.049	74.691.170	0,2	35,6

Quelle: Bayerisches Landesamt für Statistik und Datenverarbeitung, eigene Berechnungen

8. Straßenverkehr

8.1 Straßenverkehrsunfälle 2006

	schwerwiegende Straßenverkehrsunfälle		Verunglückte	
	insgesamt	mit Personen- schaden	insgesamt	Getötete
kreisfreie Städte				
Landshut	420	351	449	5
Passau	352	292	376	2
Straubing	342	282	362	1
Landkreise				
Deggendorf	700	572	800	13
Dingolfing-Landau	491	408	577	9
Freyung-Grafenau	348	281	396	7
Kelheim	686	538	758	11
Landshut	695	555	795	16
Passau	1.021	857	1.251	20
Regen	389	312	466	5
Rottal-Inn	531	437	616	17
Straubing-Bogen	551	430	660	19
Regionen				
12 Region Donau-Wald	3.703	3.026	4.311	67
13 Region Landshut
11 Region Regensburg (NB Anteil)
Regierungsbezirke				
Oberbayern	24.430	19.453	25.919	270
Oberpfalz	6.083	4.885	6.916	102
Oberfranken	6.337	4.605	6.203	78
Mittelfranken	9.470	7.563	10.023	95
Unterfranken	6.986	5.349	7.428	109
Schwaben	9.880	7.662	10.389	132
Niederbayern	6.526	5.315	7.506	125
Land Bayern	69.712	54.832	74.384	911

Quelle: Bayerisches Landesamt für Statistik und Datenverarbeitung, eigene Berechnungen

8. Straßenverkehr

8.2 Kraftfahrzeug- und Anhängerbestand am 1. Jan. 2007

	Kraftfahr- zeugbestand insgesamt	davon Pkw	Omni- busse	Lkw	Zugma- schinen	Kraft- räder	übrige Kfz	Kfz-An- hänger insg.
kreisfreie Städte								
Landshut	40.700	35.039	66	1.740	549	3.114	192	3.136
Passau	33.875	28.287	81	1.726	664	2.885	232	3.484
Straubing	31.920	26.119	42	2.905	672	2.026	156	2.735
Landkreise								
Deggendorf	94.369	72.016	206	4.542	8.867	8.265	473	12.465
Dingolfing-Landau	85.325	66.214	171	2.908	8.431	7.240	361	11.465
Freyung-Grafenau	69.694	50.080	155	2.599	9.741	6.743	376	8.687
Kelheim	90.908	70.454	200	3.544	8.180	8.083	447	11.213
Landshut	125.631	95.566	219	5.373	12.545	11.355	573	17.552
Passau	156.708	118.917	393	6.689	16.080	13.945	684	21.717
Regen	65.207	48.842	108	2.477	7.845	5.627	308	8.145
Rottal-Inn	105.210	76.246	178	4.535	14.752	8.924	575	15.564
Straubing-Bogen	84.293	61.576	160	3.126	11.835	7.214	382	12.345
Regionen								
12 Region Donau-Wald	536.066	405.837	1.145	24.064	55.704	46.705	2.611	69.578
13 Region Landshut
11 Region Regensburg (NB Anteil)
Regierungsbezirke								
Oberbayern	3.205.255	2.657.065	4.075	128.943	143.910	255.475	15.787	285.034
Oberpfalz	879.693	681.459	1.572	33.950	76.972	81.594	4.146	106.845
Oberfranken	847.850	677.961	1.377	34.792	60.463	68.976	4.281	88.373
Mittelfranken	1.220.972	985.906	1.691	54.588	71.356	102.072	5.359	116.303
Unterfranken	1.009.911	815.569	1.657	44.155	62.176	81.427	4.927	114.940
Schwaben	1.348.768	1.071.553	2.023	55.614	96.278	116.785	6.515	165.981
Niederbayern	983.840	749.356	1.979	42.164	100.161	85.421	4.759	128.508
Land Bayern	9.496.289	7.638.869	14.374	394.206	611.316	791.750	45.774	1.005.985

Quelle: Bayerisches Landesamt für Statistik und Datenverarbeitung, eigene Berechnungen

9. Schulwesen

9.1 Volksschulen und Volksschulen für Behinderte

Herbst 2006	Volksschulen				Volksschulen zur sonderpäd. Förderung			
	Schulen	Klassen	Schüler	Lehrer (Vz/Tz)	Schulen	Klassen	Schüler	Lehrer (Vz/Tz)
kreisfreie Städte								
Landshut	11	135	3.112	185	3	44	483	66
Passau	9	106	2.348	144	3	38	451	59
Straubing	8	108	2.411	147	5	82	873	117
Landkreise								
Deggendorf	33	341	7.732	454	3	40	460	59
Dingolfing-Landau	20	282	6.381	376	3	32	383	51
Freyung-Grafenau	26	266	5.885	355	3	27	309	42
Kelheim	32	358	8.210	481	3	52	607	81
Landshut	38	454	10.332	583	3	38	474	65
Passau	59	587	13.060	802	4	44	529	78
Regen	28	231	5.126	305	3	28	327	40
Rottal-Inn	37	392	8.604	507	3	45	519	71
Straubing-Bogen	32	299	6.709	388	2	22	310	41
Regionen								
12 Region Donau-Wald	195	1.938	43.271	2.595	23	281	3.259	436
13 Region Landshut
11 Region Regensburg (NB Anteil)
Regierungsbezirke								
Oberbayern	876	10.894	246.552	14.803	113	1.536	17.365	2.360
Oberpfalz	278	3.190	72.239	4.327	34	415	4.592	631
Oberfranken	267	3.003	66.401	4.057	34	432	4.707	653
Mittelfranken	350	4.474	101.570	6.179	54	934	10.400	1.401
Unterfranken	337	3.768	84.079	5.129	45	661	7.346	1.100
Schwaben	425	5.385	120.663	7.274	48	826	9.361	1.202
Niederbayern	333	3.559	79.910	4.727	38	492	5.725	770
Land Bayern	2.866	34.273	771.414	46.496	366	5.296	59.496	8.117

Quelle: Bayerisches Landesamt für Statistik und Datenverarbeitung, eigene Berechnungen

9. Schulwesen**9.2 Berufsschulen und Berufsoberschulen**

Herbst 2006

	Berufsschulen (einschl. Berufsschulen zur sonderpäd. Förderung)				Berufsoberschulen			
	Schulen	Klassen	Schüler	Lehrer (Vz/Tz)	Schulen	Klassen	Schüler	Lehrer (Vz/Tz)
kreisfreie Städte								
Landshut	4	238	5.164	131	2	21	482	34
Passau	2	218	4.899	117	1	14	328	14
Straubing	3	173	3.759	94	1	9	170	15
Landkreise								
Deggendorf	3	206	3.841	107	1	12	220	22
Dingolfing-Landau	1	105	2.373	57	-	-	-	-
Freyung-Grafenau	2	63	1.373	41	-	-	-	-
Kelheim	2	132	2.039	72	1	3	60	3
Landshut	-	-	-	-	-	-	-	-
Passau	2	63	1.367	38	-	-	-	-
Regen	3	85	1.846	49	-	-	-	-
Rottal-Inn	1	108	2.234	63	1	3	79	3
Straubing-Bogen	-	-	-	-	-	-	-	-
Regionen								
12 Region Donau-Wald	15	808	17.085	446	3	35	718	51
13 Region Landshut	3	24	561	37
11 Region Regensburg (NB Anteil)	1	3	60	3
Regierungsbezirke								
Oberbayern	76	4.185	92.570	2.436	16	154	3.744	250
Oberpfalz	15	1.257	27.014	717	7	67	1.468	101
Oberfranken	23	1.273	26.232	734	5	35	795	49
Mittelfranken	35	2.030	43.947	1.252	8	54	1.302	89
Unterfranken	23	1.455	30.823	825	7	47	1.106	62
Schwaben	33	1.967	44.584	1.090	8	75	1.726	100
Niederbayern	23	1.391	28.895	769	7	62	1.339	91
Land Bayern	228	13.558	294.065	7.823	58	494	11.480	742

Quelle: Bayerisches Landesamt für Statistik und Datenverarbeitung, eigene Berechnungen

9. Schulwesen

9.3 Fachschulen und Berufsfachschulen

Herbst 2006	Fachschulen				Berufsfachschulen			
	Schulen	Klassen	Schüler	Lehrer (Vz/Tz)	Schulen	Klassen	Schüler	Lehrer (Vz/Tz)
kreisfreie Städte								
Landshut	6	15	266	15	14	47	1.052	82
Passau	1	2	45	-	8	21	490	32
Straubing	4	9	223	9	5	14	288	20
Landkreise								
Deggendorf	1	2	40	4	11	31	690	63
Dingolfing-Landau	1	1	22	-	-	-	-	-
Freyung-Grafenau	-	-	-	-	6	18	373	25
Kelheim	2	3	61	2	3	5	110	9
Landshut	-	-	-	-	1	6	149	15
Passau	2	4	76	7	12	34	777	53
Regen	1	1	11	1	3	12	224	22
Rottal-Inn	2	6	118	2	12	30	634	46
Straubing-Bogen	-	-	-	-	4	13	270	24
Regionen								
12 Region Donau-Wald	9	18	395	21	49	143	3.112	239
13 Region Landshut
11 Region Regensburg (NB Anteil)
Regierungsbezirke								
Oberbayern	60	210	4.441	305	197	637	14.219	983
Oberpfalz	14	67	1.113	48	78	237	5.221	406
Oberfranken	24	60	1.092	79	95	246	5.363	384
Mittelfranken	28	115	2.521	148	126	430	9.162	685
Unterfranken	19	53	1.115	48	92	291	6.636	487
Schwaben	24	98	1.926	109	107	283	6.388	477
Niederbayern	20	43	862	40	79	231	5.057	391
Land Bayern	189	646	13.070	777	774	2.355	52.046	3.813

Quelle: Bayerisches Landesamt für Statistik und Datenverarbeitung, eigene Berechnungen

9. Schulwesen**9.4 Realschulen und Fachakademien**

Herbst 2006	Realschulen				Fachakademien			
	Schulen	Klassen	Schüler	Lehrer (Vz/Tz)	Schulen	Klassen	Schüler	Lehrer (Vz/Tz)
kreisfreie Städte								
Landshut	2	56	1.641	92	1	4	102	9
Passau	2	39	1.078	57	1	3	62	5
Straubing	2	52	1.523	80	1	2	50	4
Landkreise								
Deggendorf	5	90	2.492	139	1	3	65	10
Dingolfing-Landau	3	70	2.186	109	-	-	-	-
Freyung-Grafenau	2	49	1.423	69	-	-	-	-
Kelheim	3	83	2.491	123	-	-	-	-
Landshut	5	127	3.570	193	-	-	-	-
Passau	7	125	3.580	191	1	2	43	8
Regen	3	72	2.030	109	1	2	64	6
Rottal-Inn	4	89	2.531	130	-	-	-	-
Straubing-Bogen	3	50	1.450	76	1	2	53	7
Regionen								
12 Region Donau-Wald	24	477	13.576	721	6	14	337	40
13 Region Landshut	14	342	9.928	524	1	4	102	9
11 Region Regensburg (NB Anteil)	3	83	2.491	123	-	-	-	-
Regierungsbezirke								
Oberbayern	116	2.584	73.072	4.211	26	125	3.074	392
Oberpfalz	33	725	20.562	1.082	6	14	335	42
Oberfranken	27	671	19.204	1.025	6	17	426	47
Mittelfranken	40	973	27.858	1.522	15	69	1.614	166
Unterfranken	42	950	27.262	1.388	9	33	798	92
Schwaben	57	1.292	37.629	1.965	10	39	917	106
Niederbayern	41	902	25.995	1.368	7	18	439	49
Land Bayern	356	8.097	231.582	12.561	79	315	7.603	894

Quelle: Bayerisches Landesamt für Statistik und Datenverarbeitung, eigene Berechnungen

9. Schulwesen

9.5 Fachoberschulen und Gymnasien

Herbst 2006	Fachoberschulen				Gymnasien			
	Schulen	Klassen	Schüler	Lehrer (Vz/Tz)	Schulen	Klassen	Schüler	Lehrer (Vz/Tz)
kreisfreie Städte								
Landshut	2	30	787	40	3	100	3.397	217
Passau	2	24	617	24	4	85	2.790	185
Straubing	1	25	600	39	4	94	3.080	205
Landkreise								
Deggendorf	1	16	388	22	4	93	3.221	226
Dingolfing-Landau	-	-	-	-	2	66	2.325	127
Freyung-Grafenau	1	6	140	7	3	63	2.000	127
Kelheim	1	14	307	13	3	81	2.836	173
Landshut	-	-	-	-	2	48	1.702	106
Passau	-	-	-	-	4	103	3.401	224
Regen	1	10	226	8	2	42	1.389	86
Rottal-Inn	1	14	372	19	3	87	2.753	181
Straubing-Bogen	-	-	-	-	2	50	1.686	107
Regionen								
12 Region Donau-Wald	6	81	1.971	100	23	530	17.567	1.160
13 Region Landshut	3	44	1.159	59
11 Region Regensburg (NB Anteil)	1	14	307	13
Regierungsbezirke								
Oberbayern	24	429	11.486	642	153	3.949	130.277	8.765
Oberpfalz	6	123	3.091	148	33	864	29.404	1.894
Oberfranken	7	105	2.548	152	37	980	32.991	2.089
Mittelfranken	11	159	4.241	221	55	1.580	53.701	3.473
Unterfranken	7	124	3.072	171	44	1.177	39.778	2.540
Schwaben	12	231	5.820	324	53	1.423	48.467	3.053
Niederbayern	10	139	3.437	172	36	912	30.580	1.964
Land Bayern	77	1.310	33.695	1.830	411	10.885	365.198	23.778

Quelle: Bayerisches Landesamt für Statistik und Datenverarbeitung, eigene Berechnungen

10. Gesamtwirtschaftliche Leistungsdaten**Bruttoinlandsprodukt zu Marktpreisen von 2000 bis 2005**

	2000 in Millionen €	2001	2002 in Millionen €	2003	2004 in Millionen €	2005
kreisfreie Städte						
Landshut	2.332	2.536	2.531	2.559	2.710	2.708
Passau	2.162	2.155	2.251	2.307	2.368	2.470
Straubing	1.656	1.702	1.785	1.793	1.821	1.838
Landkreise						
Deggendorf	3.039	3.020	3.053	3.106	3.340	3.330
Dingolfing-Landau	2.547	3.217	3.234	3.395	3.582	3.747
Freyung-Grafenau	1.432	1.496	1.487	1.471	1.541	1.549
Kelheim	2.294	2.477	2.501	2.577	2.718	2.704
Landshut	3.131	3.129	3.327	3.205	3.192	3.218
Passau	3.556	3.700	3.792	3.727	3.930	3.997
Regen	1.641	1.689	1.736	1.707	1.754	1.744
Rottal-Inn	2.636	2.601	2.714	2.801	2.907	2.937
Straubing-Bogen	1.599	1.702	1.776	1.762	1.875	1.883
Regionen						
12 Region Donau-Wald	15.084	15.465	15.880	15.873	16.628	16.811
13 Region Landshut
11 Region Regensburg (NB Anteil)
Regierungsbezirke						
Oberbayern	148.747	153.475	156.727	158.409	162.969	165.057
Oberpfalz	27.727	27.942	29.048	29.281	29.931	30.377
Oberfranken	27.298	28.285	28.283	28.067	28.743	29.038
Mittelfranken	49.377	49.316	51.095	51.604	54.054	54.719
Unterfranken	33.092	34.411	35.103	35.449	36.175	36.749
Schwaben	45.113	46.664	48.593	48.370	49.567	50.385
Niederbayern	28.023	29.425	30.187	30.411	31.737	32.126
Land Bayern	359.376	369.518	379.035	381.591	393.175	398.450

Quelle: Bayerisches Landesamt für Statistik und Datenverarbeitung, eigene Berechnungen

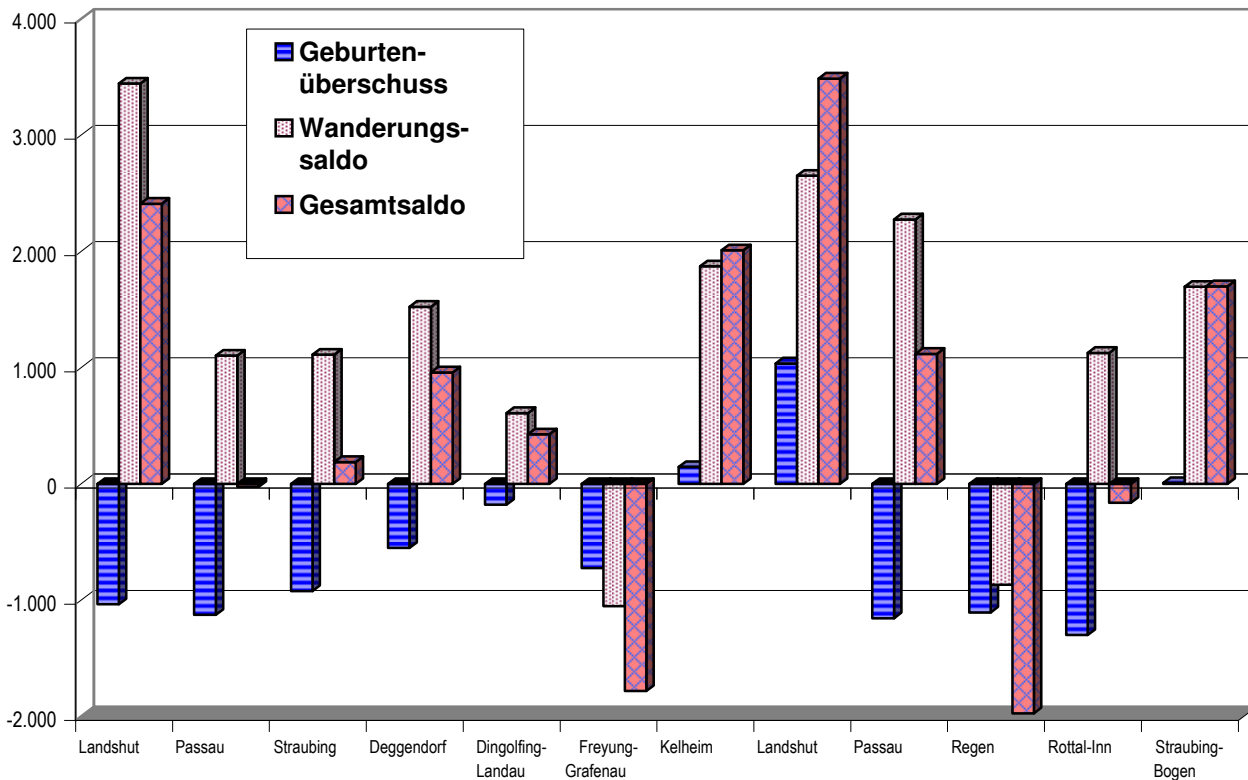
10. Gesamtwirtschaftliche Leistungsdaten**noch Bruttoinlandsprodukt zu Marktpreisen von 2000 bis 2005**

	je Erwerbstätigen		je Einwohner	
	2000	2005	2000	2005
	€	€	€	€
kreisfreie Städte				
Landshut	53.401	59.708	39.796	44.472
Passau	49.495	55.693	42.971	48.908
Straubing	52.294	53.703	37.738	41.142
Landkreise				
Deggendorf	51.232	55.905	26.304	28.321
Dingolfing-Landau	46.154	63.951	28.208	40.733
Freyung-Grafenau	41.006	47.814	17.372	18.944
Kelheim	48.351	56.237	21.030	23.894
Landshut	57.000	58.301	22.120	21.748
Passau	47.938	53.636	19.108	21.137
Regen	44.583	49.603	19.881	21.374
Rottal-Inn	51.362	57.419	22.334	24.541
Straubing-Bogen	50.155	59.002	16.861	19.254
Regionen				
12 Region Donau-Wald	48.279	53.858	23.008	25.355
13 Region Landshut
11 Region Regensburg (NB Anteil)
Regierungsbezirke				
Oberbayern	65.533	71.093	36.674	39.072
Oberpfalz	51.716	56.922	25.765	27.870
Oberfranken	49.472	55.187	24.518	26.302
Mittelfranken	55.044	60.963	29.297	32.015
Unterfranken	50.946	56.721	24.798	27.362
Schwaben	52.770	58.783	25.789	28.178
Niederbayern	49.601	56.310	23.888	26.844
Land Bayern	56.826	62.702	29.487	31.990

Quelle: Bayerisches Landesamt für Statistik und Datenverarbeitung, eigene Berechnungen

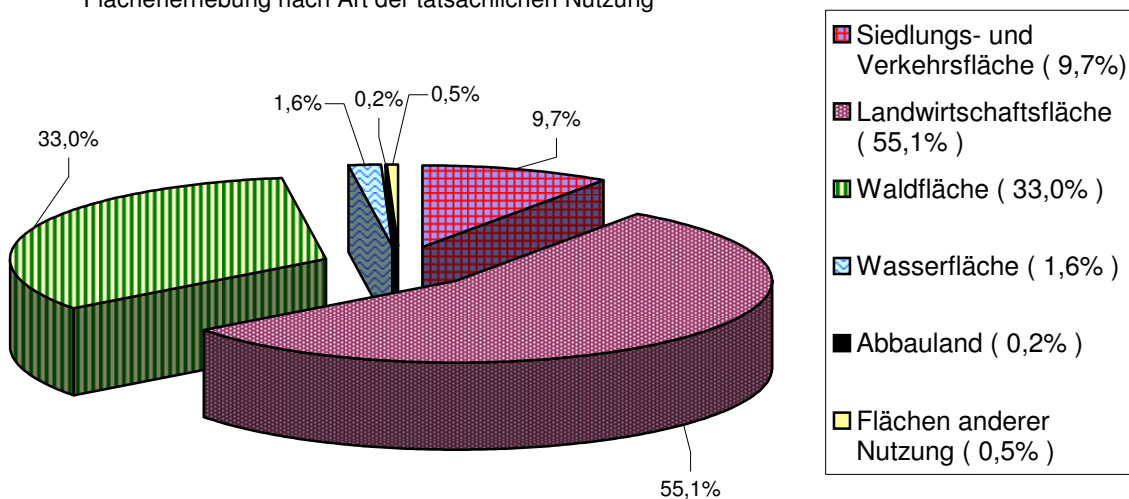
11. Grafiken

11.1 Veränderung der Einwohnerzahlen im Zeitraum der Jahre 2002 - 2006 in den kreisfreien Städten und Landkreisen Niederbayerns



11.2 Flächennutzung in Niederbayern im Jahr 2005

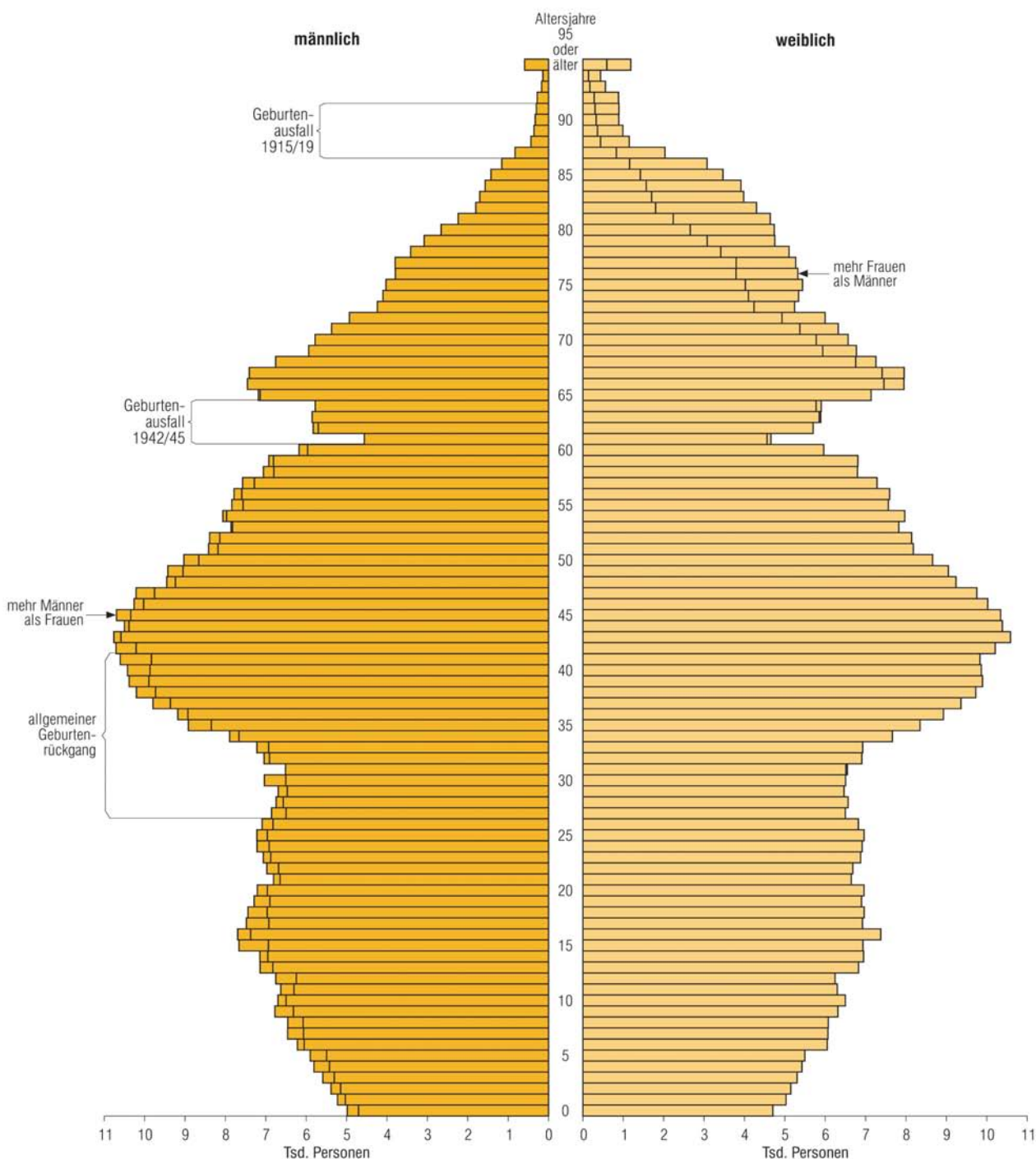
Flächenerhebung nach Art der tatsächlichen Nutzung



Quelle: Bayerisches Landesamt für Statistik und Datenverarbeitung, eigene Berechnungen

11.3 Altersaufbau der Bevölkerung 2006

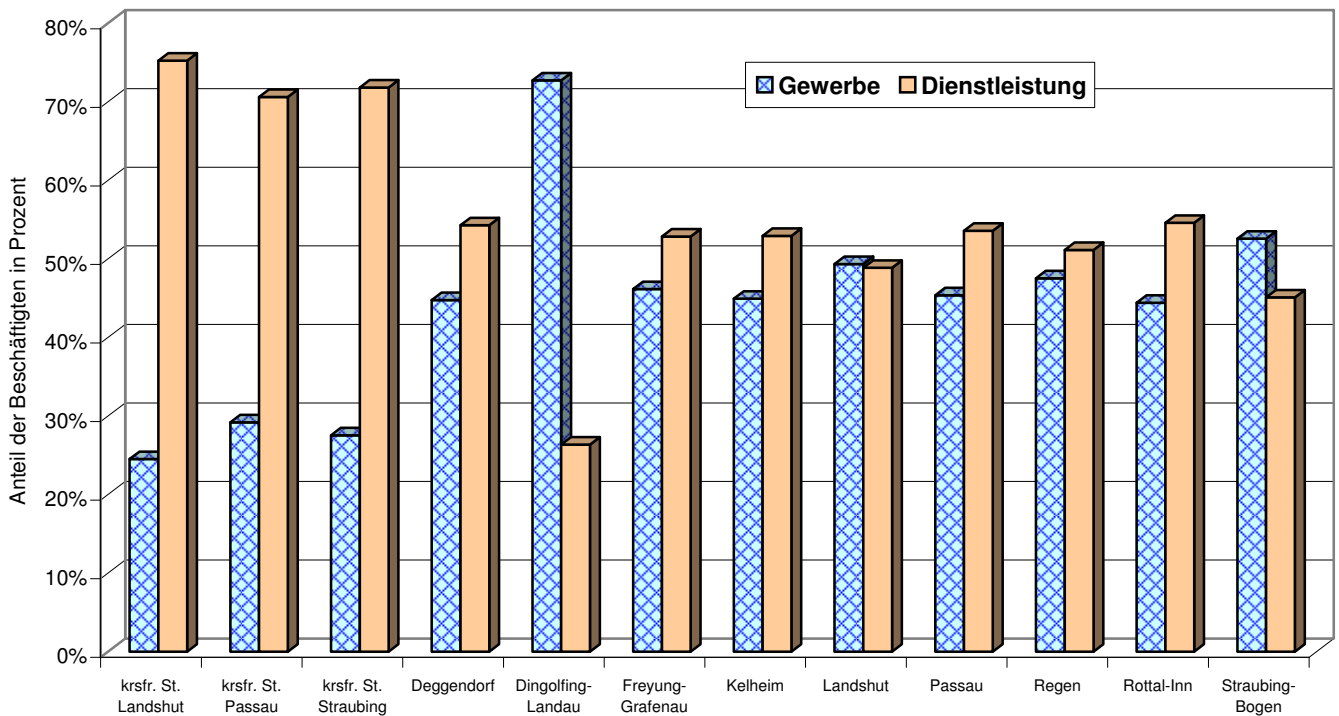
Altersaufbau der Bevölkerung im Regierungsbezirk Niederbayern am 31. Dezember 2006



Quelle: Bayerisches Landesamt für Statistik und Datenverarbeitung

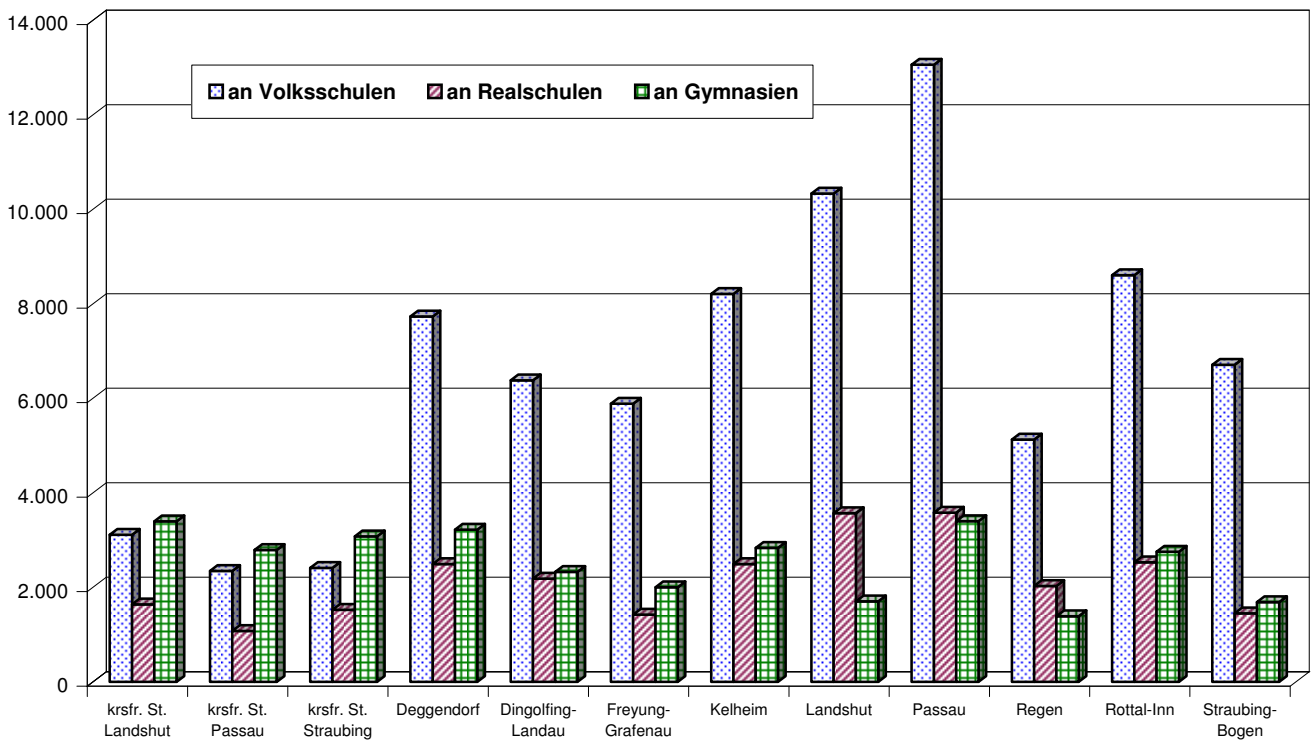
11.4 Sozialversicherungspflichtig Beschäftigte 2006: Anteil der Wirtschaftsbereiche Gewerbe - Dienstleistung

in den kreisfreien Städten und Landkreisen Niederbayerns



11.5 Schüler an Volksschulen, Realschulen und Gymnasien im Herbst 2006

in den kreisfreien Städten und Landkreisen Niederbayerns



Quelle: Bayerisches Landesamt für Statistik und Datenverarbeitung

Herausgeber: Regierung von Niederbayern Regierungsplatz 540 84028 Landshut

Telefon: (0871) 808 - 1807 **E-Mail:** poststelle@reg-nb.bayern.de

Internet: www.regierung.niederbayern.bayern.de