

### 3. Erwerbstätige

#### 3.1 Erwerbstätige 1991 bis 2004

	1991	1992	1993	1994	1995	1996	1997	1998	1999	2000	2001	2002	2003	2004
1.000 Erwerbstätige ( Jahresdurchschnitt )														
<b>kreisfreie Städte</b>														
Landshut	46	44	44	45	44	44	43	42	42	44	44	44	44	45
Passau	42	43	42	43	43	42	42	42	43	44	44	44	44	44
Straubing	29	30	29	30	30	31	30	31	31	32	32	33	33	34
<b>Landkreise</b>														
Deggendorf	54	55	56	57	57	56	56	58	58	59	59	59	58	59
Dingolfing-Landau	48	47	46	47	48	50	51	53	53	55	57	58	58	59
Freyung-Grafenau	35	35	35	35	36	35	35	35	35	35	35	34	32	32
Kelheim	43	45	44	44	45	45	45	46	46	47	48	49	48	48
Landshut	47	49	49	48	49	49	50	52	53	55	55	55	55	55
Passau	70	71	72	73	73	72	71	73	74	74	75	75	74	74
Regen	36	37	37	38	37	36	36	37	37	37	37	36	35	35
Rottal-Inn	47	47	47	49	49	49	49	50	51	51	51	52	51	51
Straubing-Bogen	30	30	30	31	31	30	30	31	31	32	32	31	31	32
<b>Regionen</b>														
12 Region Donau-Wald	296	301	301	306	307	302	300	307	310	312	314	312	309	311
13 Region Landshut	.	.	.	.	.	.	.	.	.	.	.	.	.	.
11 Region Regensburg (NB Anteil)	.	.	.	.	.	.	.	.	.	.	.	.	.	.
<b>Regierungsbezirke</b>														
Oberbayern	2.126	2.151	2.131	2.117	2.107	2.108	2.120	2.160	2.209	2.270	2.320	2.319	2.295	2.308
Oberpfalz	507	514	508	512	515	510	510	525	535	536	541	539	534	533
Oberfranken	554	560	556	554	551	544	541	546	549	552	552	541	530	528
Mittelfranken	871	883	874	865	858	848	843	865	871	897	904	900	892	898
Unterfranken	612	619	611	612	615	613	616	630	639	650	655	650	646	648
Schwaben	818	827	822	827	824	814	812	827	840	855	861	861	853	855
<b>Niederbayern</b>	526	533	531	539	543	538	539	550	556	565	570	569	565	568
<b>Land Bayern</b>	6.014	6.088	6.033	6.024	6.014	5.976	5.981	6.104	6.200	6.324	6.402	6.378	6.315	6.338

### 3. Erwerbstätige

#### 3.2 Erwerbstätige nach Wirtschaftsbereichen im Jahr 2004

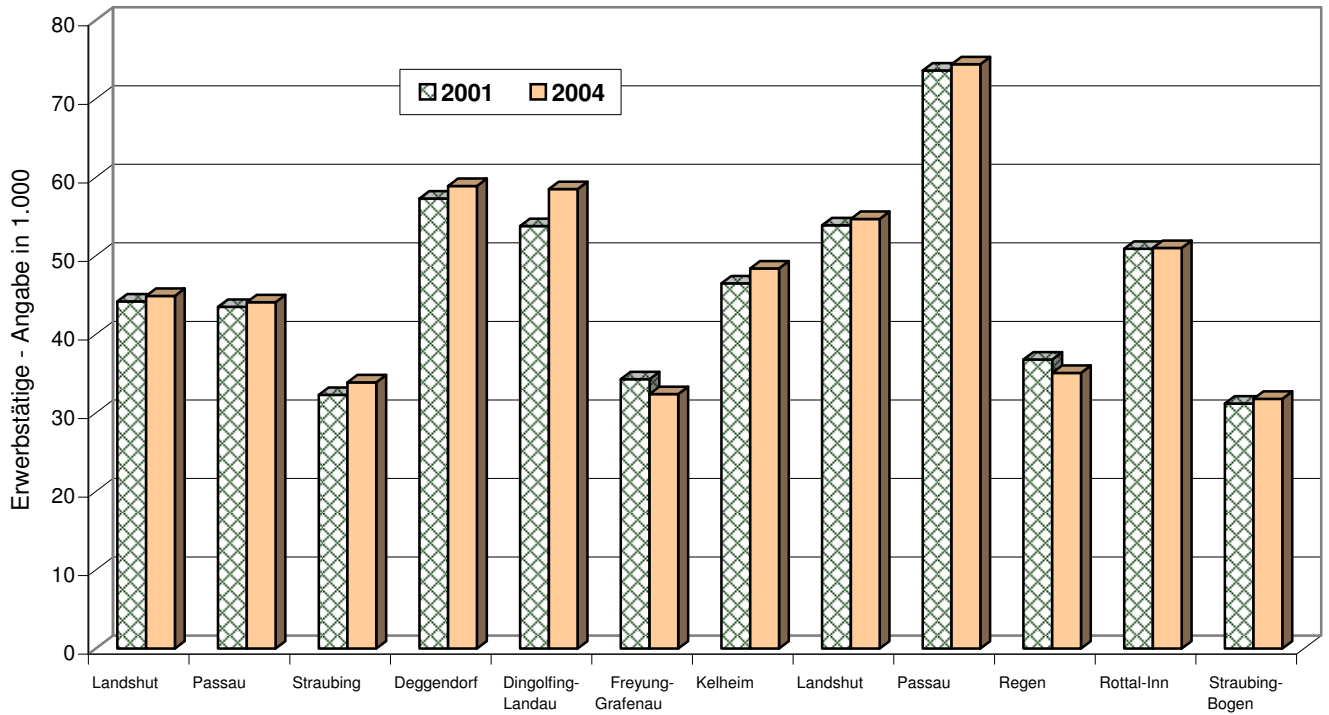
	insgesamt	Land-und Forst- wirtschaft, Fischerei	Produzierendes Gewerbe	
			insgesamt	darunter verarbeitendes Gewerbe
1.000 Erwerbstätige (Jahresdurchschnitt)				
<b>kreisfreie Städte</b>				
Landshut	44,9	0,3	9,0	6,8
Passau	44,1	0,2	10,0	7,3
Straubing	33,9	0,4	7,7	6,5
<b>Landkreise</b>				
Deggendorf	58,9	2,9	19,8	14,0
Dingolfing-Landau	58,5	3,0	34,8	31,5
Freyung-Grafenau	32,4	2,3	10,7	7,4
Kelheim	48,4	3,0	16,2	12,0
Landshut	54,7	4,2	21,2	14,4
Passau	74,4	4,8	25,0	18,3
Regen	35,1	2,2	12,2	9,4
Rottal-Inn	51,0	4,3	16,8	10,4
Straubing-Bogen	31,8	3,9	11,6	8,4
<b>Regionen</b>				
12 Region Donau-Wald	310,7	16,8	96,9	71,3
13 Region Landshut	.	.	.	.
11 Region Regensburg (NB Anteil)	.	.	.	.
<b>Regierungsbezirke</b>				
Oberbayern	2.308,4	51,3	568,9	434,2
Oberpfalz	532,8	21,9	177,2	137,0
Oberfranken	527,7	17,3	184,8	151,7
Mittelfranken	897,9	20,7	259,9	211,3
Unterfranken	647,6	21,0	204,9	160,9
Schwaben	855,4	29,3	282,4	218,1
<b>Niederbayern</b>	568,2	31,5	194,9	146,5
<b>Land Bayern</b>	6.338,0	192,9	1.873,0	1.459,8

### 3. Erwerbstätige

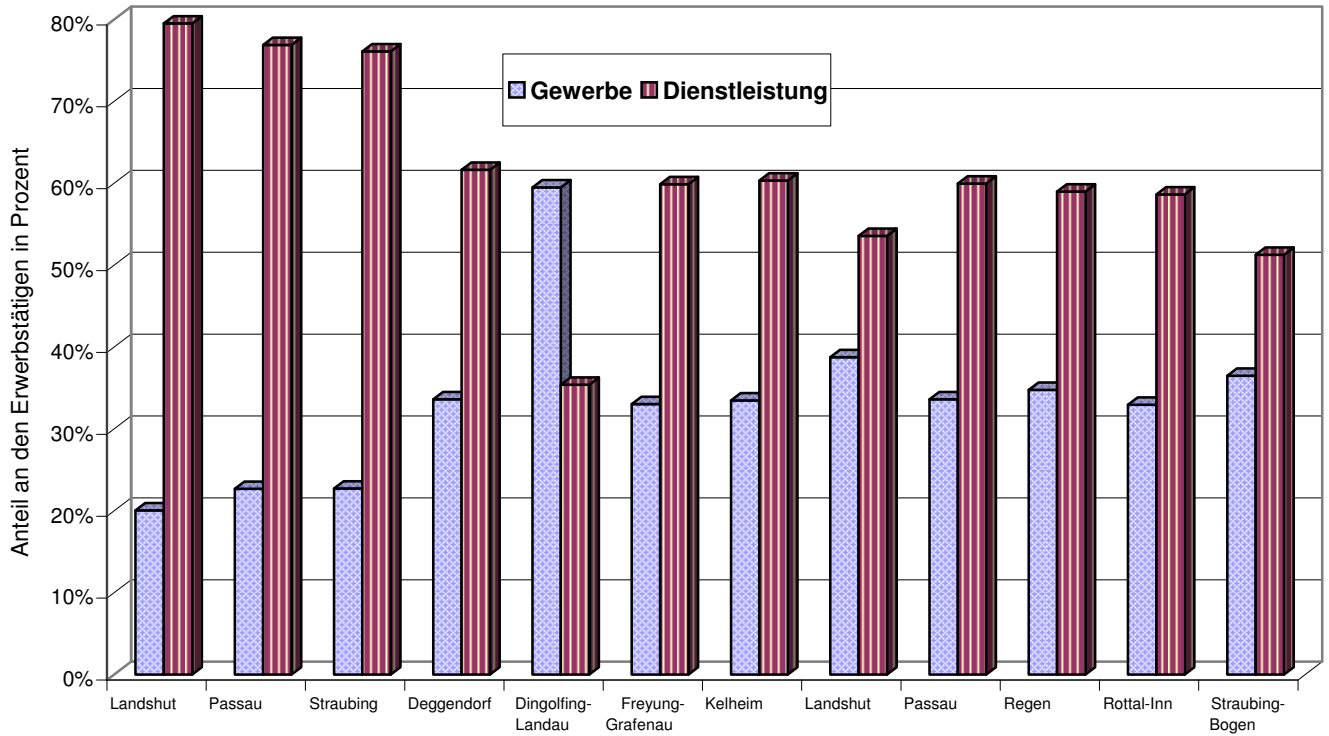
#### noch 3.2 Erwerbstätige nach Wirtschaftsbereichen im Jahr 2004

	insgesamt	Dienstleistungsbereiche		Öffentliche und private Dienstleistungen
		Handel, Gastgewerbe und Verkehr 1.000 Erwerbstätige ( Jahresdurchschnitt )	Finanzierung, Vermiet- ung, Unternehme- dienstleistungen davon	
<b>kreisfreie Städte</b>				
Landshut	35,7	9,5	7,0	19,1
Passau	33,9	12,3	6,1	15,6
Straubing	25,8	10,5	4,6	10,7
<b>Landkreise</b>				
Deggendorf	36,3	13,6	5,9	16,8
Dingolfing-Landau	20,7	8,5	4,5	7,7
Freyung-Grafenau	19,4	8,2	2,1	9,1
Kelheim	29,2	11,4	5,4	12,4
Landshut	29,3	12,3	7,7	9,3
Passau	44,6	19,7	6,0	18,8
Regen	20,7	8,3	3,5	8,8
Rottal-Inn	29,9	12,4	4,9	12,5
Straubing-Bogen	16,3	5,7	2,2	8,4
<b>Regionen</b>				
12 Region Donau-Wal	197,0	78,4	30,3	88,3
13 Region Landshut	.	.	.	.
11 Region Regensburg (NB Anteil)	.	.	.	.
<b>Regierungsbezirke</b>				
Oberbayern	1.688,3	572,9	464,8	650,5
Oberpfalz	333,6	125,8	59,5	148,4
Oberfranken	325,6	123,4	60,0	142,2
Mittelfranken	617,4	217,7	155,7	244,1
Unterfranken	421,7	160,4	80,6	180,7
Schwaben	543,7	215,8	103,9	224,0
<b>Niederbayern</b>	341,8	132,6	59,9	149,3
<b>Land Bayern</b>	4.272,0	1.548,5	984,3	1.739,2

**12.3 Erwerbstätige im Vergleich 2001 zu 2004**  
in den kreisfreien Städten und Landkreisen Niederbayerns



**12.4 Erwerbstätige 2004 nach Wirtschaftsbereichen Gewerbe - Dienstleistung**  
in den kreisfreien Städten und Landkreisen Niederbayerns



Quelle: Bayerisches Landesamt für Statistik und Datenverarbeitung